

ID plochy: **752223\_2**Umístění kritického bodu  
(ohrožené katastr. území): **Sokolov**

Umístění kritického bodu: Obec: Dolní Rychnov ORP: Sokolov

Souřadnice GPS (ve stupních): N 50.169459° E 12.662705°

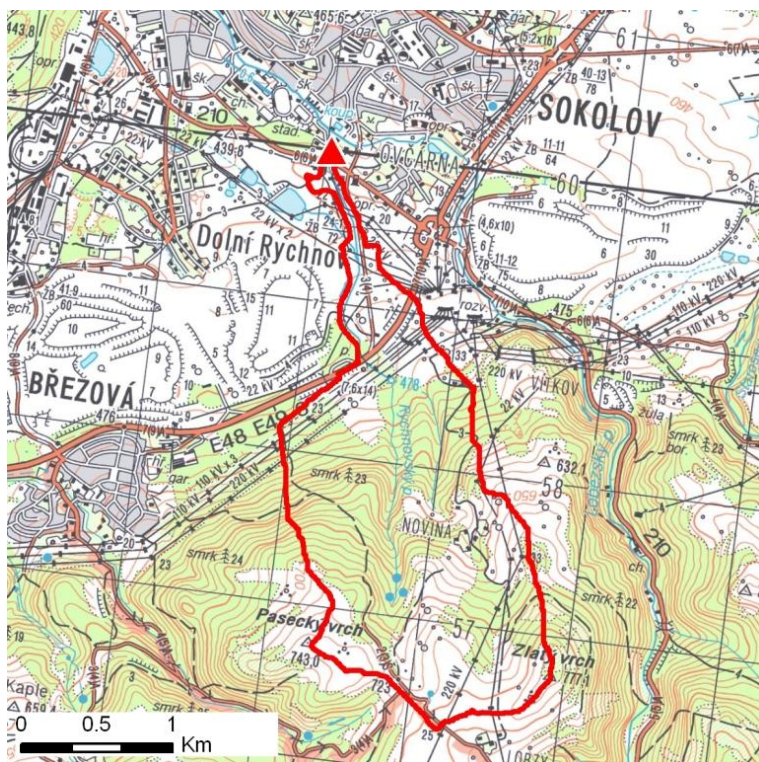
## Kategorie

Kategorie plochy dle nebezpečí: **C** *nízké nebezpečí*Kategorie plochy dle typu: **P** *Původní - plocha identifikovaná v rámci celorepublikového vyhodnocení*

## Kritéria

Kritérium	Jednotka	Původní hodnota	Aktuální hodnota
Velikost přispívající plochy	km <sup>2</sup>	3.31	3.35
Průměrný sklon přispívající plochy	%	13.72	17.32
Podíl plochy orné půdy v povodí	%	0	0.85
Ukazatel kritických podmínek F	-	-	5.68

## Přehledná mapa přispívající plochy



### Legenda

- ▲ kritický bod
- hranice přispívající plochy

ID plochy: **752223\_2**Umístění kritického bodu  
(ohrožené katastr. území):**Sokolov****Doplňující parametry**

Původní ID plochy (v rámci celorepublikového vyhodnocení): 11311341

Podíl plochy lesního porostu: 56.82 %

Umístění kritického bodu: ve vodním toku

Poznámka: -

**Dotčená katastrální území**

Název k.ú.	Kód k.ú.	Výměra k.ú. [km <sup>2</sup> ]	Podíl k.ú. na rozloze přispívající plochy [%]	Podíl přispívající plochy na výměře k.ú. [%]
Dolní Rychnov	752304	5.23	26.92	17.24
Novina u Sokolova	782955	1.86	25.57	46.05
Paseka u Březové	614661	2.69	21.71	27.04
Lobzy u Březové	614653	5.55	17.53	10.58
Vítkov u Sokolova	782963	4.97	8.35	5.63
Sokolov	752223	9.35	0.19	0.07