

ID plochy: **752223\_1**Umístění kritického bodu  
(ohrožené katastr. území): **Sokolov**

Umístění kritického bodu: Obec: Březová

ORP: Sokolov

Souřadnice GPS (ve stupních): N 50.162557° E 12.623751°

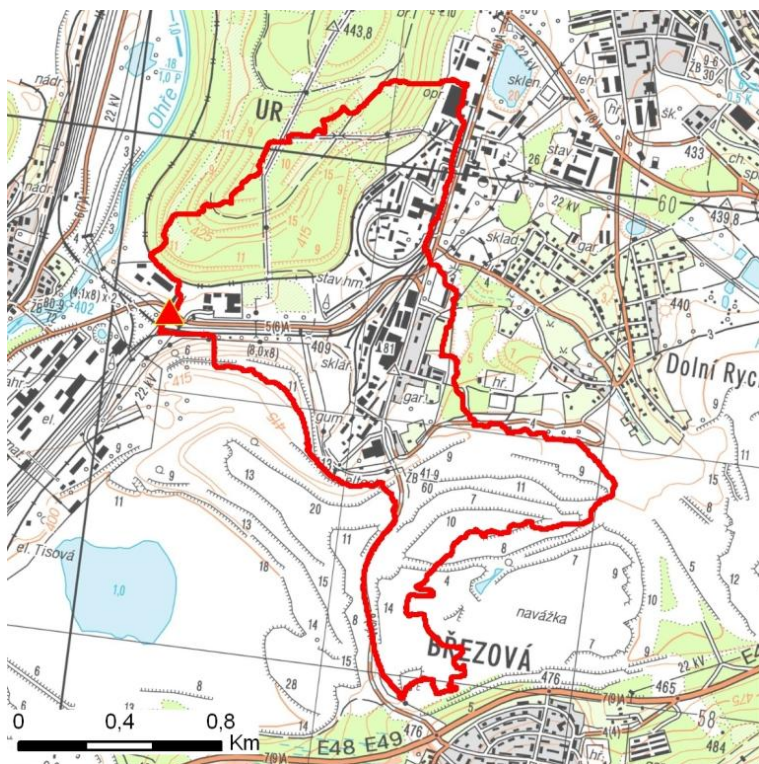
## Kategorie

Kategorie plochy dle nebezpečí: **C** nízké nebezpečíKategorie plochy dle typu: **NG** Nová dle GIS analýzy - plocha nově identifikovaná v rámci GIS analýzy pro Karlovarský kraj

## Kritéria

Kritérium	Jednotka	Původní hodnota	Aktuální hodnota
Velikost přispívající plochy	km <sup>2</sup>	-	1.69
Průměrný sklon přispívající plochy	%	-	8.61
Podíl plochy orné půdy v povodí	%	-	0
Ukazatel kritických podmínek F	-	-	2.42

## Přehledná mapa přispívající plochy



### Legenda

- ▲ kritický bod
- hranice přispívající plochy

ID plochy: **752223\_1**Umístění kritického bodu  
(ohrožené katastr. území): **Sokolov****Doplňující parametry**

Původní ID plochy (v rámci celorepublikového vyhodnocení): -

Podíl plochy lesního porostu: 26.79 %

Umístění kritického bodu: na údolnici bez vodního toku

Poznámka: -

**Dotčená katastrální území**

Název k.ú.	Kód k.ú.	Výměra k.ú. [km <sup>2</sup> ]	Podíl k.ú. na rozloze přispívající plochy [%]	Podíl přispívající plochy na výměře k.ú. [%]
Dolní Rychnov	752304	5.23	49.25	15.92
Sokolov	752223	9.35	40.94	7.4
Tisová u Sokolova	614645	4.02	9.75	4.1