

ID plochy: **748129\_2**Umístění kritického bodu  
(ohrožené katastr. území): **Vonšov**Umístění kritického bodu: Obec: **Skalná** ORP: **Cheb**

Souřadnice GPS (ve stupních): N 50.155176° E 12.375861°

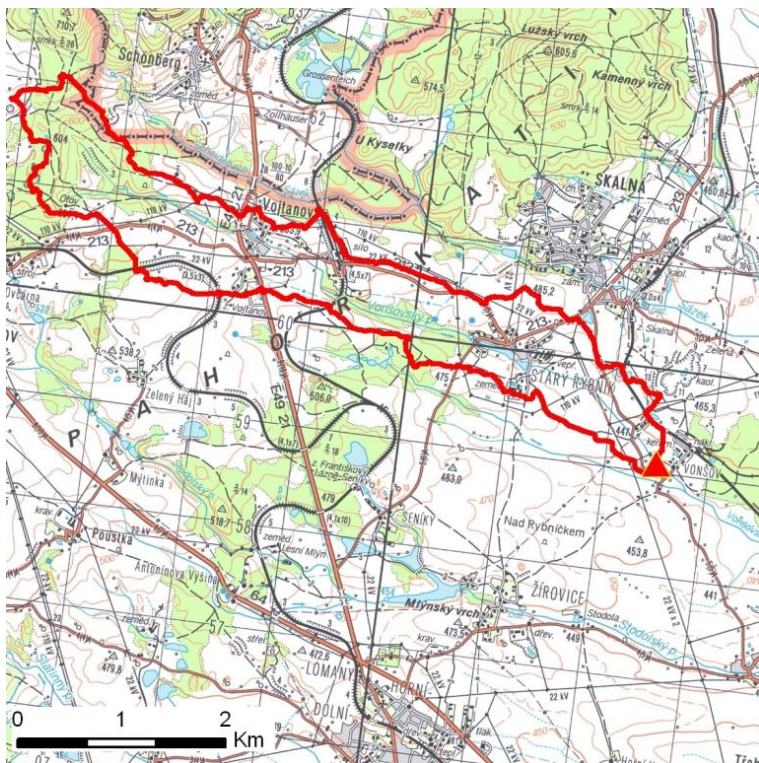
## Kategorie

Kategorie plochy dle nebezpečí: **B** *střední nebezpečí*Kategorie plochy dle typu: **NG** *Nová dle GIS analýzy - plocha nově identifikovaná v rámci GISové analýzy pro Karlovarský kraj*

## Kritéria

Kritérium	Jednotka	Původní hodnota	Aktuální hodnota
Velikost přispívající plochy	km <sup>2</sup>	-	5.27
Průměrný sklon přispívající plochy	%	-	7.73
Podíl plochy orné půdy v povodí	%	-	18.09
Ukazatel kritických podmínek F	-	-	16.35

## Přehledná mapa přispívající plochy



### Legenda

- ▲ kritický bod
- hranice přispívající plochy

ID plochy: **748129\_2**Umístění kritického bodu  
(ohrožené katastr. území): **Vonšov****Doplňující parametry**

Původní ID plochy (v rámci celorepublikového vyhodnocení): -

Podíl plochy lesního porostu: 24.25 %

Umístění kritického bodu: ve vodním toku

Poznámka: -

**Dotčená katastrální území**

Název k.ú.	Kód k.ú.	Výměra k.ú. [km2]	Podíl k.ú. na rozloze přispívající plochy [%]	Podíl přispívající plochy na výměře k.ú. [%]
Vojtanov	784630	5.32	46.07	45.64
Starý Rybník	748111	2.4	22.75	49.95
Otov u Hazlova	638153	1.62	13.29	43.22
Skalná	748102	13.29	10.44	4.14
Výhledy	638145	3.81	2.94	4.07
Vonšov	748129	4.44	2.74	3.26
Hazlov	638072	5.4	1.08	1.06
Skalka u Hazlova	638129	4.49	0.01	0.02

**Zranitelnost území pod kritickým bodem**Kategorie plochy dle zranitelnosti: **B** *střední zranitelnost*

Kritérium	Míra zranitelnosti
Místa omezující odtokové poměry	Střední
Odplavitelný materiál	Střední
Hustota zástavby	Nízká
Morfologie terénu	Nízká

Typ převažující zástavby:

Typ zástavby	Podíl zastavěné plochy [%]
Služby	80%
Komunikace	20%

ID plochy: **748129\_2**Umístění kritického bodu  
(ohrožené katastr. území): **Vonšov**

## Výsledné vyhodnocení rizikovosti

Kategorie plochy dle rizikovosti: **BB** *Tato lokalita je z hlediska přívalových povodní STŘEDNĚ riziková.*

## Záznam z terénního šetření

Na základě terénního šetření byly zjištěny tyto skutečnosti:

*V lokalitě může dojít k ohrožení hotelu č.p.1. Vzhledem k morfologii koryta a kapacitnosti propustku v komunikaci by ohrožení nemělo být velké. Pod hotelem směrem k Hájku je koryto neudržované, zarostlé. Dílčí vliv na průběh povodně budou mít rybníky ve Starém rybníku.*

ID plochy: **748129\_2**

Umístění kritického bodu  
(ohrožené katastr. území):

**Vonšov**

## Fotodokumentace



*Sběrná plocha.*



*Objekt zázemí Kazdova dvora pod kritickým bodem.*



*Most u Kazdova dvoru.*



*Detail profilu mostu.*



*Celkový pohled na ohrožený areál Kazdova dvoru.*