

ID plochy: **748129_1**Umístění kritického bodu
(ohrožené katastr. území): **Vonšov**Umístění kritického bodu: Obec: **Skalná** ORP: **Cheb**

Souřadnice GPS (ve stupních): N 50.153394° E 12.376675°

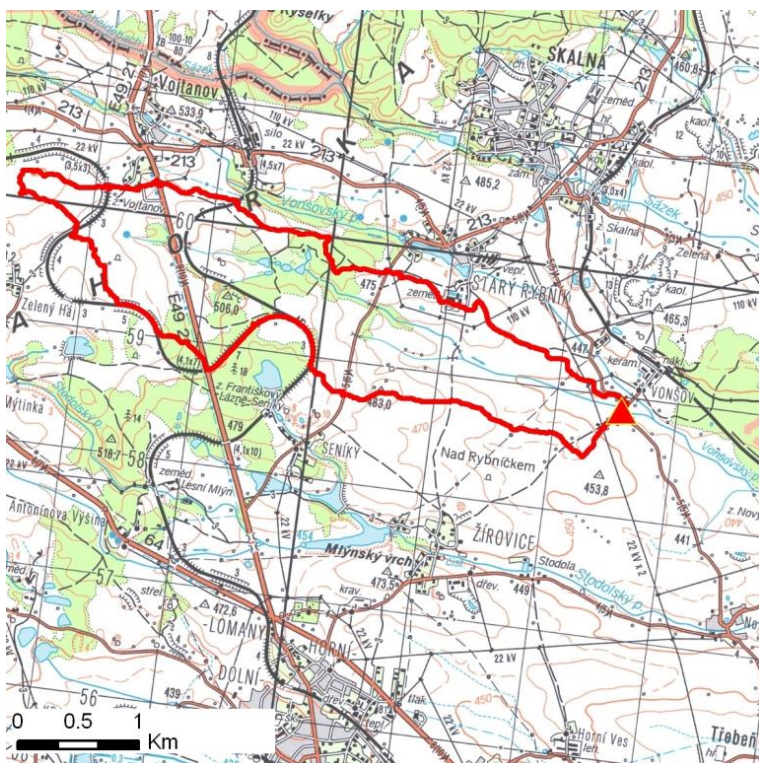
Kategorie

Kategorie plochy dle nebezpečí: **B** *střední nebezpečí*Kategorie plochy dle typu: **NG** *Nová dle GIS analýzy - plocha nově identifikovaná v rámci GIS analýzy pro Karlovarský kraj*

Kritéria

Kritérium	Jednotka	Původní hodnota	Aktuální hodnota
Velikost přispívající plochy	km ²	-	4.07
Průměrný sklon přispívající plochy	%	-	5.38
Podíl plochy orné půdy v povodí	%	-	28.19
Ukazatel kritických podmínek F	-	-	16.42

Přehledná mapa přispívající plochy



Legenda

- ▲ kritický bod
- hranice přispívající plochy

ID plochy: **748129_1**Umístění kritického bodu
(ohrožené katastr. území): **Vonšov****Doplňující parametry**

Původní ID plochy (v rámci celorepublikového vyhodnocení): -

Podíl plochy lesního porostu: 16.67 %

Umístění kritického bodu: ve vodním toku

Poznámka: -

Dotčená katastrální území

Název k.ú.	Kód k.ú.	Výměra k.ú. [km2]	Podíl k.ú. na rozloze přispívající plochy [%]	Podíl přispívající plochy na výměře k.ú. [%]
Vojtanov	784630	5.32	38.88	29.75
Starý Rybník	748111	2.4	24.35	41.29
Žírovice	634697	5.06	16.96	13.64
Zelený Háj	784648	2.12	11.21	21.53
Vonšov	748129	4.44	7.28	6.68
Mýtinka u Poustky	726591	2.76	1.22	1.8

Zranitelnost území pod kritickým bodemKategorie plochy dle zranitelnosti: **B** *střední zranitelnost*

Kritérium	Míra zranitelnosti
Místa omezující odtokové poměry	Střední
Odplavitelný materiál	Střední
Hustota zástavby	Nízká
Morfologie terénu	Nízká

Typ převažující zástavby:

Typ zástavby	Podíl zastavěné plochy [%]
Komunikace	50%
Rekreační	50%

ID plochy: **748129_1**

Umístění kritického bodu
(ohrožené katastr. území): **Vonšov**

Výsledné vyhodnocení rizikovosti

Kategorie plochy dle rizikovosti: **BB** *Tato lokalita je z hlediska přívalových povodní STŘEDNĚ riziková.*

Záznam z terénního šetření

Na základě terénního šetření byly zjištěny tyto skutečnosti:

Na pravobřežním přítoku Vonšovského potoka bude ohrožen park u hotelu. Může dojít k přelití komunikace.

ID plochy: **748129_1**

Umístění kritického bodu
(ohrožené katastr. území):

Vonšov

Fotodokumentace



Most u parku ku Kazdova dvoru.



Park nad mostem.



Profil mostu.



Koryto podél parku.



Celkový pohled na ohrožený park.