

ID plochy: **748111_1**Umístění kritického bodu
(ohrožené katastr. území): **Starý Rybník**Umístění kritického bodu: Obec: **Skalná** ORP: **Cheb**

Souřadnice GPS (ve stupních): N 50.163414° E 12.347679°

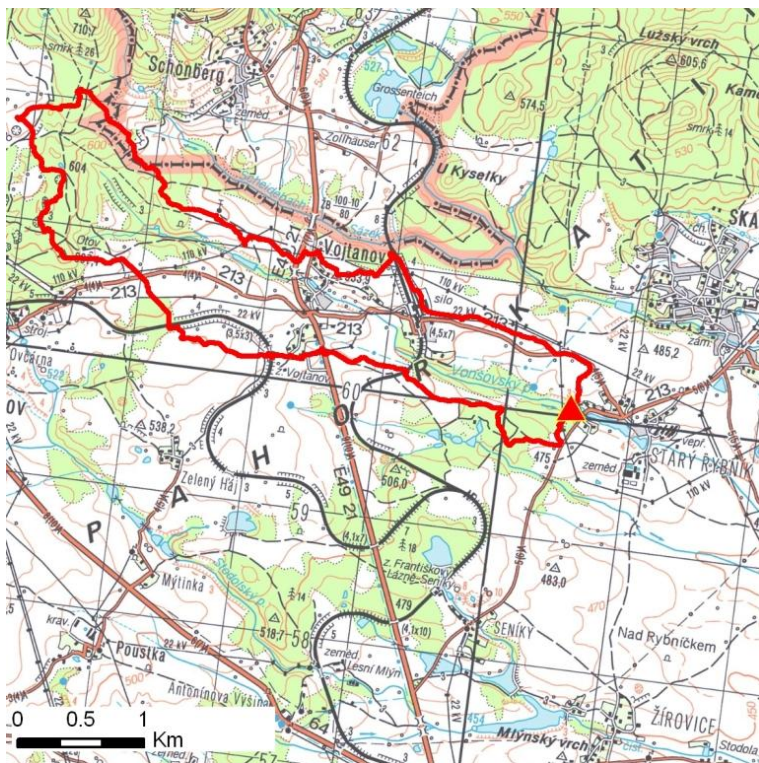
Kategorie

Kategorie plochy dle nebezpečí: **B** *střední nebezpečí*Kategorie plochy dle typu: **P** *Původní - plocha identifikovaná v rámci celorepublikového vyhodnocení*

Kritéria

Kritérium	Jednotka	Původní hodnota	Aktuální hodnota
Velikost přispívající plochy	km ²	3.64	3.67
Průměrný sklon přispívající plochy	%	7.81	8.91
Podíl plochy orné půdy v povodí	%	0	16.27
Ukazatel kritických podmínek F	-	-	10.63

Přehledná mapa přispívající plochy



Legenda

- ▲ kritický bod
- hranice přispívající plochy

ID plochy: **748111_1**Umístění kritického bodu
(ohrožené katastr. území): **Starý Rybník****Doplňující parametry**

Původní ID plochy (v rámci celorepublikového vyhodnocení): 11311585

Podíl plochy lesního porostu: 34.27 %

Umístění kritického bodu: ve vodním toku

Poznámka: -

Dotčená katastrální území

Název k.ú.	Kód k.ú.	Výměra k.ú. [km ²]	Podíl k.ú. na rozloze přispívající plochy [%]	Podíl přispívající plochy na výměře k.ú. [%]
Vojtanov	784630	5.32	66.16	45.64
Otov u Hazlova	638153	1.62	19.08	43.22
Starý Rybník	748111	2.4	7.06	10.8
Výhledy	638145	3.81	4.22	4.07
Hazlov	638072	5.4	1.55	1.06
Skalná	748102	13.29	0.84	0.23
Skalka u Hazlova	638129	4.49	0.02	0.02

Zranitelnost území pod kritickým bodemKategorie plochy dle zranitelnosti: **B** *střední zranitelnost*

Kritérium	Míra zranitelnosti
Místa omezující odtokové poměry	Střední
Odplavitelný materiál	Střední
Hustota zástavby	Střední
Morfologie terénu	Významná

Typ převažující zástavby:

Typ zástavby	Podíl zastavěné plochy [%]
Obytná	40%
Zemědělství	40%
Komunikace	20%

ID plochy: **748111_1**Umístění kritického bodu
(ohrožené katastr. území):**Starý Rybník**

Výsledné vyhodnocení rizikovosti

Kategorie plochy dle rizikovosti: **BB** *Tato lokalita je z hlediska přívalových povodní STŘEDNĚ riziková.*

Záznam z terénního šetření

Na základě terénního šetření byly zjištěny tyto skutečnosti:

V případě povodně dojde k ohrožení průtočných nádrží (Nový a Čistý rybník) ve Starém rybníku. Jejich vliv na transformaci nebude zásadní. Zástavba nebude ohrožena. Ohrožen bude objekt č.p. 73 pod soustavou, jedná se pravděpodobně o bývalý mlýn. Z bezpečnostního přelivu posledního rybníka je koryto podél objektu hluboce zařízlé, ohrožen tak bude hlavně sklep objektu a zahrada.

ID plochy: **748111_1**

Umístění kritického bodu
(ohrožené katastr. území):

Starý Rybník

Fotodokumentace



Rybník pod kritickým bodem.



Hlavní rybník ve Starém rybníku.



Klenbový most v komunikaci - přeřad bezpečnostního přelivu Nového rybníka.



Ohrožený objekt č.p. 73.



Celkový pohled na ohroženou lokalitu u č.p. 73.