

ID plochy: **746754_1**Umístění kritického bodu
(ohrožené katastr. území):**Sedlec u Karlových
Var**

Umístění kritického bodu: Obec: Karlovy Vary

ORP: Karlovy Vary

Souřadnice GPS (ve stupních): N 50.250173° E 12.858108°

Kategorie

Kategorie plochy dle nebezpečí: **B** *střední nebezpečí*Kategorie plochy dle typu: **v** *Vyřazená - plocha vyřazená z určitého důvodu (viz níže)*

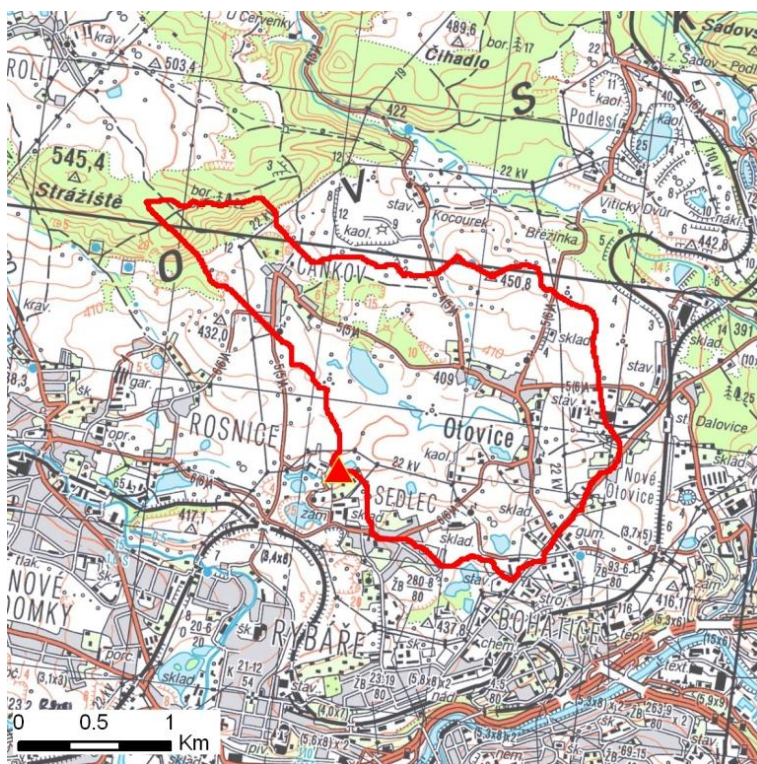
Důvod vyřazení plochy:

Dle ÚAP ani ortofotomapy se v místě nenachází hranice zastavěného území.

Kritéria

Kritérium	Jednotka	Původní hodnota	Aktuální hodnota
Velikost přispívající plochy	km ²	3.76	3.76
Průměrný sklon přispívající plochy	%	5.42	6.03
Podíl plochy orné půdy v povodí	%	22.19	34.48
Ukazatel kritických podmínek F	-	-	14.46

Přehledná mapa přispívající plochy



Legenda

- ▲ kritický bod
- hranice přispívající plochy

ID plochy: **746754_1**Umístění kritického bodu
(ohrožené katastr. území):**Sedlec u Karlových
Var****Doplňující parametry**

Původní ID plochy (v rámci celorepublikového vyhodnocení): 11310142

Podíl plochy lesního porostu: 13.27 %

Umístění kritického bodu: na údolnici bez vodního toku

Poznámka: -

Dotčená katastrální území

Název k.ú.	Kód k.ú.	Výměra k.ú. [km ²]	Podíl k.ú. na rozloze přispívající plochy [%]	Podíl přispívající plochy na výměře k.ú. [%]
Otovice u Karlových Var	716596	4.42	62.77	53.4
Čankov	746746	1.11	16.83	57
Sedlec u Karlových Var	746754	2.13	15.3	27
Bohatice	663581	1.57	3.19	7.64
Rosnice u Staré Role	753840	1.84	1.69	3.46
Mezirolí	705241	3.61	0.11	0.11