

ID plochy: **745898_1**Umístění kritického bodu
(ohrožené katastr. území): **Podlesí u Sadova**

Umístění kritického bodu: Obec: Sadov ORP: Karlovy Vary

Souřadnice GPS (ve stupních): N 50.273197° E 12.890039°

Kategorie

Kategorie plochy dle nebezpečí: **B** *střední nebezpečí*Kategorie plochy dle typu: **v** *Vyřazená - plocha vyřazená z určitého důvodu (viz níže)*

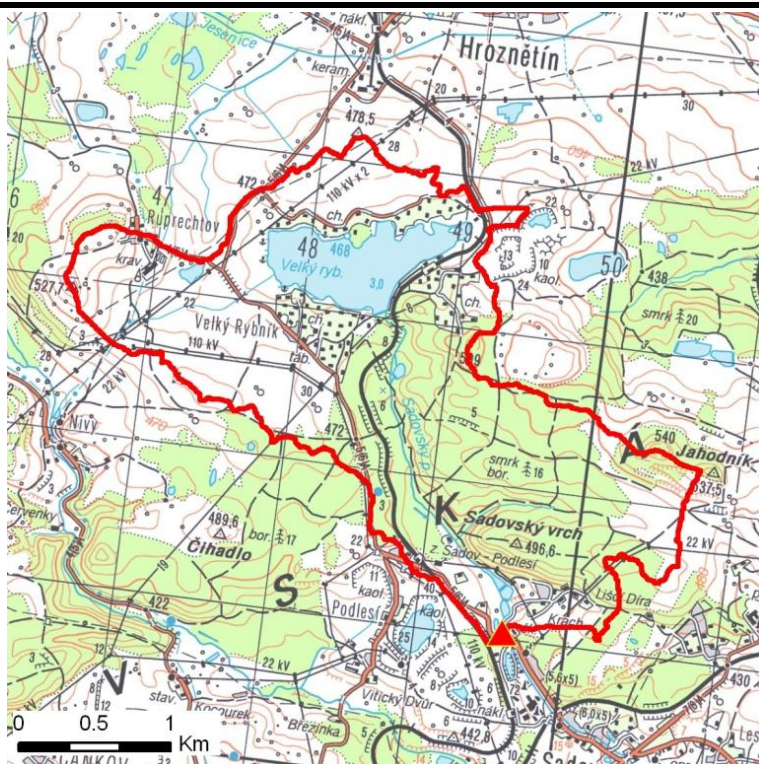
Důvod vyřazení plochy:

Ve sběrné ploše se nachází nebeská nádrž Velký rybník, která podchytí velkou, zemědělsky obhospodařovanou, část sběrné plochy. Nádrž nemá spodní výpusti, pouze bezpečnostní přeliv. Přes korunu hráze vedeny trouby určené k čerpání vody pro plavírnu Sadov (již není v provozu). Tato 2 potrubí nebudou mít s ohledem na nízkou kapacitu zásadní vliv na převod povodňových vod. Zbytek sběrné plochy pod nádrží Velký rybník je zalesněn, přívalová povodeň je zde málo pravděpodobná. Hladina v nádrži je obvykle hluboko pod hranou bezpečnostního přelivu, takže je zde zajištěna velká retence srážkových vod. Klasická povodeň (z dlouhodobých srážek) však v lokalitě nastat může.

Kritéria

Kritérium	Jednotka	Původní hodnota	Aktuální hodnota
Velikost přispívající plochy	km ²	6.3	6.14
Průměrný sklon přispívající plochy	%	7.29	8.12
Podíl plochy orné půdy v povodí	%	10.39	12.78
Ukazatel kritických podmínek F	-	-	12.98

Přehledná mapa přispívající plochy

ID plochy: **745898_1**Umístění kritického bodu
(ohrožené katastr. území): **Podlesí u Sadova****Legenda**

- ▲ kritický bod
- hranice přispívající plochy

Doplňující parametry

Původní ID plochy (v rámci celorepublikového vyhodnocení): 11310054

Podíl plochy lesního porostu: 41.34 %

Umístění kritického bodu: ve vodním toku

Poznámka: -

Dotčená katastrální území

Název k.ú.	Kód k.ú.	Výměra k.ú. [km ²]	Podíl k.ú. na rozloze přispívající plochy [%]	Podíl přispívající plochy na výměře k.ú. [%]
Hroznětín	648515	11.51	44.25	23.61
Hájek u Ostrova	636681	6.79	23.84	21.56
Ruprechtov u Hroznětína	648523	3.35	18.17	33.31
Podlesí u Sadova	745898	2.84	7.71	16.68
Sadov	745901	1.71	5.96	21.4
Nivy	625523	3.16	0.05	0.09

ID plochy: **745898_1**

Umístění kritického bodu
(ohrožené katastr. území):

Podlesí u Sadova