

ID plochy: **742198_1**Umístění kritického bodu
(ohrožené katastr. území): **Vranov u Rovné**

Umístění kritického bodu: Obec: Rovná

ORP: Sokolov

Souřadnice GPS (ve stupních): N 50.106599° E 12.703227°

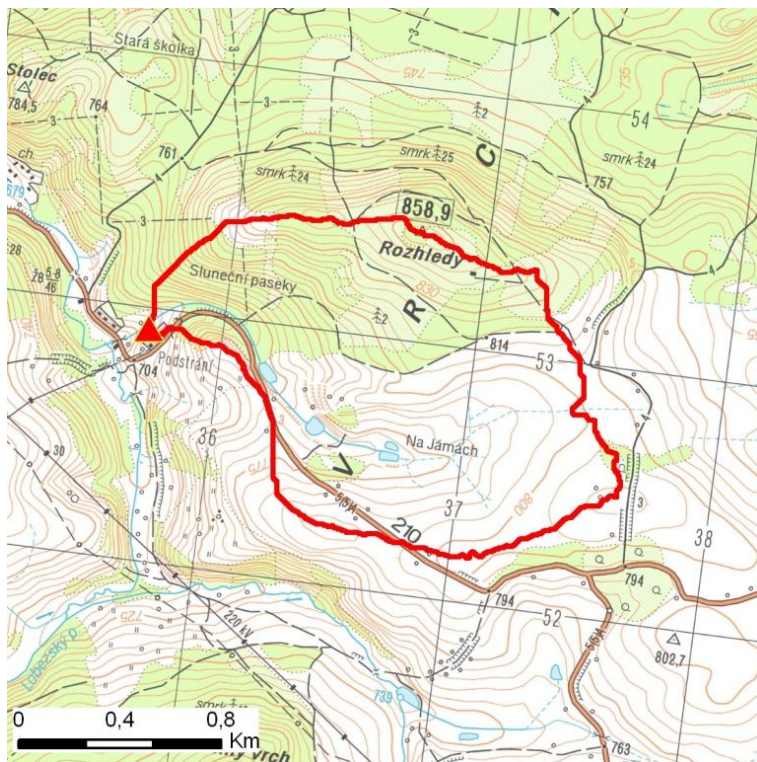
Kategorie

Kategorie plochy dle nebezpečí: **C** nízké nebezpečíKategorie plochy dle typu: **P** Původní - plocha identifikovaná v rámci celorepublikového vyhodnocení

Kritéria

Kritérium	Jednotka	Původní hodnota	Aktuální hodnota
Velikost přispívající plochy	km ²	1.62	1.63
Průměrný sklon přispívající plochy	%	11.87	12.52
Podíl plochy orné půdy v povodí	%	0	0
Ukazatel kritických podmínek F	-	-	2.31

Přehledná mapa přispívající plochy



Legenda

- ▲ kritický bod
- hranice přispívající plochy

ID plochy: **742198_1**Umístění kritického bodu
(ohrožené katastr. území): **Vranov u Rovné**

Doplňující parametry

Původní ID plochy (v rámci celorepublikového vyhodnocení): 11312719

Podíl plochy lesního porostu: 30.7 %

Umístění kritického bodu: ve vodním toku

Poznámka: hranice zastavěného území byla určena dle ortofotomapy

Dotčená katastrální území

Název k.ú.	Kód k.ú.	Výměra k.ú. [km2]	Podíl k.ú. na rozloze přispívající plochy [%]	Podíl přispívající plochy na výměře k.ú. [%]
Čistá u Rovné	742163	13.93	91.26	10.68
Vranov u Rovné	742198	15.77	8.58	0.89