

ID plochy: **741531_4**Umístění kritického bodu
(ohrožené katastr. území): **Rotava**

Umístění kritického bodu: Obec: Rotava

ORP: Kraslice

Souřadnice GPS (ve stupních): N 50.310028° E 12.562421°

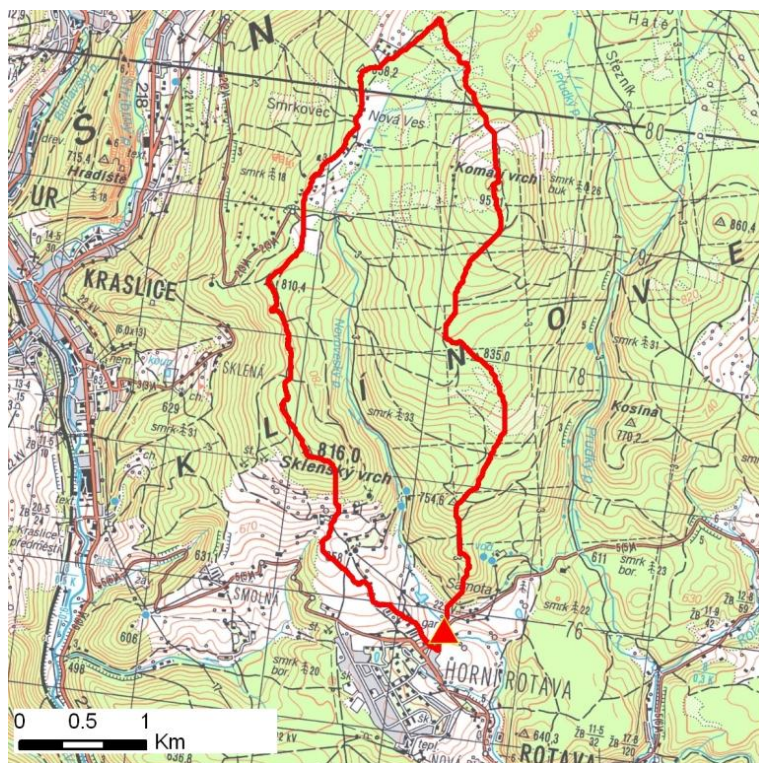
Kategorie

Kategorie plochy dle nebezpečí: **B** střední nebezpečíKategorie plochy dle typu: **NG** Nová dle GIS analýzy - plocha nově identifikovaná v rámci GIS analýzy pro Karlovarský kraj

Kritéria

Kritérium	Jednotka	Původní hodnota	Aktuální hodnota
Velikost přispívající plochy	km ²	-	5.66
Průměrný sklon přispívající plochy	%	-	11.35
Podíl plochy orné půdy v povodí	%	-	0
Ukazatel kritických podmínek F	-	-	9.44

Přehledná mapa přispívající plochy



Legenda

- ▲ kritický bod
- hranice přispívající plochy

ID plochy: **741531_4**Umístění kritického bodu
(ohrožené katastr. území): **Rotava****Doplňující parametry**

Původní ID plochy (v rámci celorepublikového vyhodnocení): -

Podíl plochy lesního porostu: 83.58 %

Umístění kritického bodu: ve vodním toku

Poznámka: -

Dotčená katastrální území

Název k.ú.	Kód k.ú.	Výměra k.ú. [km ²]	Podíl k.ú. na rozloze přispívající plochy [%]	Podíl přispívající plochy na výměře k.ú. [%]
Nová Ves u Kraslic	757659	9.64	89.21	52.38
Rotava	741531	10.54	9.92	5.33
Kraslice	673293	13.01	0.69	0.3
Stříbrná	757641	23.91	0.08	0.02
Smolná	741558	1.49	0.04	0.13

Zranitelnost území pod kritickým bodemKategorie plochy dle zranitelnosti: **B** *střední zranitelnost*

Kritérium	Míra zranitelnosti
Místa omezující odtokové poměry	Střední
Odplavitelný materiál	Nízká
Hustota zástavby	Nízká
Morfologie terénu	Významná

Typ převažující zástavby:

Typ zástavby	Podíl zastavěné plochy [%]
Obytná	95%
Komunikace	5%

ID plochy: **741531_4**

Umístění kritického bodu
(ohrožené katastr. území): **Rotava**

Výsledné vyhodnocení rizikovosti

Kategorie plochy dle rizikovosti: **BB** *Tato lokalita je z hlediska přívalových povodní STŘEDNĚ riziková.*

Záznam z terénního šetření

Na základě terénního šetření byly zjištěny tyto skutečnosti:

Při přívalové povodni dojde k ohrožení nemovitostí č.p. 270 a 36 v místě kritického bodu. Situaci komplikuje silniční most. Dále budou ohroženy obytné objekty v Dolní Rotavě okolo nekapacitních mostků. Pod soutokem s Rotavou není ohrožení uvažováno.

ID plochy: **741531_4**

Umístění kritického bodu
(ohrožené katastr. území):

Rotava

Fotodokumentace



Zahrada ohrožené nemovitosti č.p. 270.



Koryto potoka pod mostem.



Koryto Novoveského potoka podél zahrady objektu č.p. 270.



Dolní most v Dolní Rotavě.



Celkový pohled na ohrožené nemovitosti u kritického bodu.