

ID plochy: **741531\_3**Umístění kritického bodu  
(ohrožené katastr. území): **Rotava**

Umístění kritického bodu: Obec: Rotava

ORP: Kraslice

Souřadnice GPS (ve stupních): N 50.310228° E 12.562156°

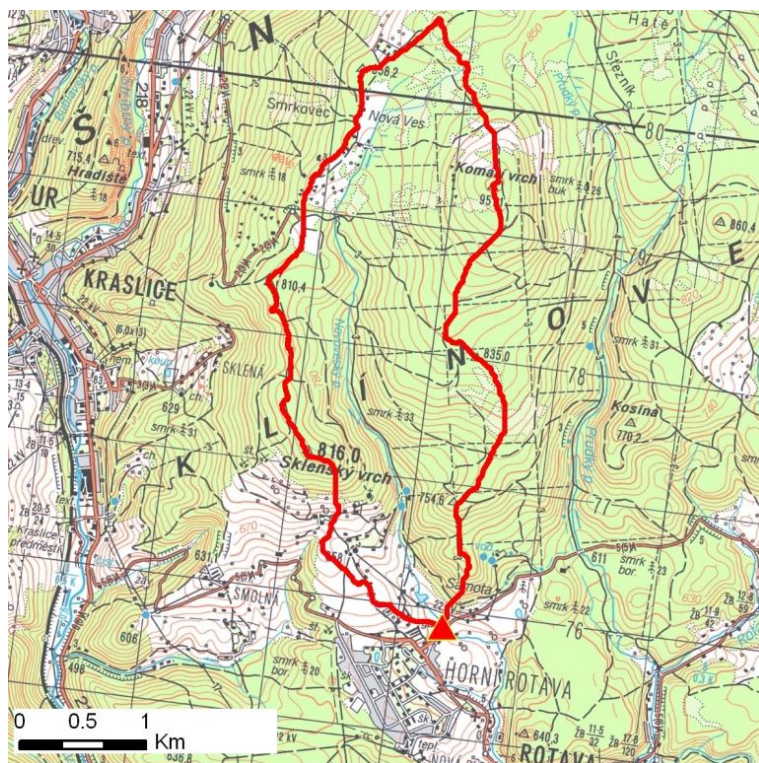
## Kategorie

Kategorie plochy dle nebezpečí: **B** střední nebezpečíKategorie plochy dle typu: **NG** Nová dle GIS analýzy - plocha nově identifikovaná v rámci GIS analýzy pro Karlovarský kraj

## Kritéria

Kritérium	Jednotka	Původní hodnota	Aktuální hodnota
Velikost přispívající plochy	km <sup>2</sup>	-	5.63
Průměrný sklon přispívající plochy	%	-	15.51
Podíl plochy orné půdy v povodí	%	-	0
Ukazatel kritických podmínek F	-	-	8.94

## Přehledná mapa přispívající plochy



### Legenda

- ▲ kritický bod
- hranice přispívající plochy

ID plochy: **741531\_3**Umístění kritického bodu  
(ohrožené katastr. území): **Rotava****Doplňující parametry**

Původní ID plochy (v rámci celorepublikového vyhodnocení): -

Podíl plochy lesního porostu: 84.02 %

Umístění kritického bodu: ve vodním toku

Poznámka: -

**Dotčená katastrální území**

Název k.ú.	Kód k.ú.	Výměra k.ú. [km <sup>2</sup> ]	Podíl k.ú. na rozloze přispívající plochy [%]	Podíl přispívající plochy na výměře k.ú. [%]
Nová Ves u Kraslic	757659	9.64	89.68	52.38
Rotava	741531	10.54	9.44	5.04
Kraslice	673293	13.01	0.69	0.3
Stříbrná	757641	23.91	0.08	0.02
Smolná	741558	1.49	0.04	0.13

**Zranitelnost území pod kritickým bodem**Kategorie plochy dle zranitelnosti: **B** *střední zranitelnost*

Kritérium	Míra zranitelnosti
Místa omezující odtokové poměry	Významná
Odplavitelný materiál	Střední
Hustota zástavby	Nízká
Morfologie terénu	Střední

Typ převažující zástavby:

Typ zástavby	Podíl zastavěné plochy [%]
Obytná	95%
Komunikace	5%

ID plochy: **741531\_3**

Umístění kritického bodu  
(ohrožené katastr. území): **Rotava**

## Výsledné vyhodnocení rizikovosti

Kategorie plochy dle rizikovosti: **BB** *Tato lokalita je z hlediska přívalových povodní STŘEDNĚ riziková.*

## Záznam z terénního šetření

Na základě terénního šetření byly zjištěny tyto skutečnosti:

*Při přívalové povodni dojde k ohrožení nemovitostí č.p. 270 a 36 v místě kritického bodu. Situaci komplikuje silniční most. Dále budou ohroženy obytné objekty v Dolní Rotavě okolo nekapacitních mostků. Pod soutokem s Rotavou není ohrožení uvažováno.*

ID plochy: **741531\_3**

Umístění kritického bodu  
(ohrožené katastr. území):

**Rotava**

## Fotodokumentace



*Zahrada ohrožené nemovitosti č.p. 270.*



*Koryto Novoveského potoka podél zahrady.*



*Most u č.p. 36.*



*Koryto potoka pod mostem.*



*Celkový pohled na ohrožené nemovitosti.*