

ID plochy: **741531\_2**Umístění kritického bodu  
(ohrožené katastr. území): **Rotava**

Umístění kritického bodu: Obec: Rotava

ORP: Kraslice

Souřadnice GPS (ve stupních): N 50.301019° E 12.571684°

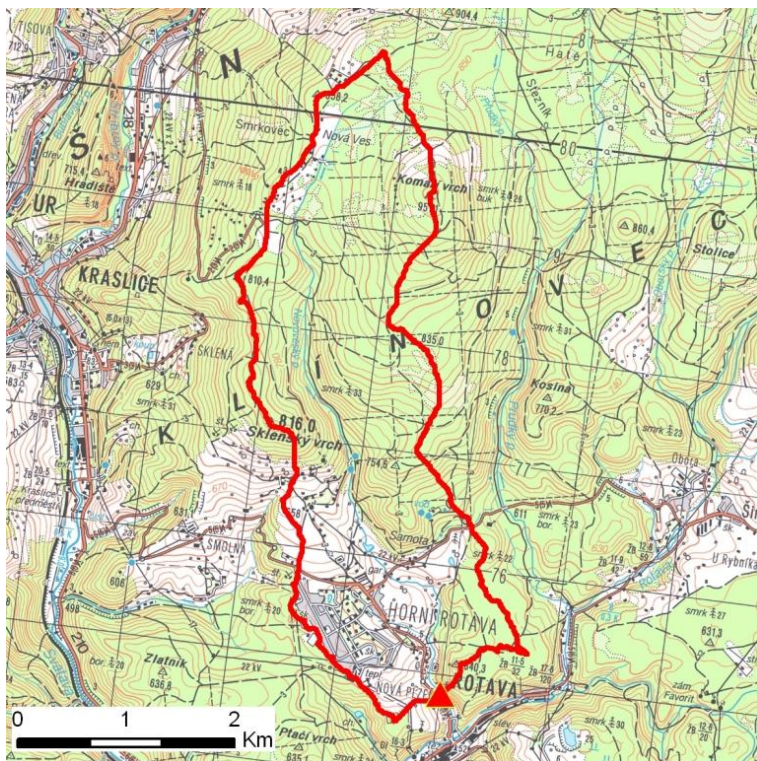
## Kategorie

Kategorie plochy dle nebezpečí: **B** střední nebezpečíKategorie plochy dle typu: **NG** Nová dle GIS analýzy - plocha nově identifikovaná v rámci GISové analýzy pro Karlovarský kraj

## Kritéria

Kritérium	Jednotka	Původní hodnota	Aktuální hodnota
Velikost přispívající plochy	km <sup>2</sup>	-	8.18
Průměrný sklon přispívající plochy	%	-	15.34
Podíl plochy orné půdy v povodí	%	-	0
Ukazatel kritických podmínek F	-	-	13.23

## Přehledná mapa přispívající plochy



### Legenda

- ▲ kritický bod
- hranice přispívající plochy

ID plochy: **741531\_2**Umístění kritického bodu  
(ohrožené katastr. území): **Rotava****Doplňující parametry**

Původní ID plochy (v rámci celorepublikového vyhodnocení): -

Podíl plochy lesního porostu: 70.51 %

Umístění kritického bodu: ve vodním toku

Poznámka: -

**Dotčená katastrální území**

Název k.ú.	Kód k.ú.	Výměra k.ú. [km <sup>2</sup> ]	Podíl k.ú. na rozloze přispívající plochy [%]	Podíl přispívající plochy na výměře k.ú. [%]
Nová Ves u Kraslic	757659	9.64	65.89	55.91
Rotava	741531	10.54	33.46	25.97
Kraslice	673293	13.01	0.48	0.3
Stříbrná	757641	23.91	0.05	0.02
Smolná	741558	1.49	0.02	0.13

**Zranitelnost území pod kritickým bodem**Kategorie plochy dle zranitelnosti: **A** vysoká zranitelnost

Kritérium	Míra zranitelnosti
Místa omezující odtokové poměry	Významná
Odplavitelný materiál	Nízká
Hustota zástavby	Významná
Morfologie terénu	Významná

Typ převažující zástavby:

Typ zástavby	Podíl zastavěné plochy [%]
Obytná	100%

ID plochy: **741531\_2**

Umístění kritického bodu  
(ohrožené katastr. území): **Rotava**

## Výsledné vyhodnocení rizikovosti

Kategorie plochy dle rizikovosti: **BA** *Tato lokalita je z hlediska přívalových povodní STŘEDNĚ riziková.*

## Záznam z terénního šetření

Na základě terénního šetření byly zjištěny tyto skutečnosti:

*Při přívalové povodni dojde k ohrožení nemovitostí v ulici Příbramská. Situaci zkomplikují nekapacitní mostky. Pod soutokem s Rotavou není ohrožení uvažováno, pouze v případě kumulace povodní na tocích bude ohrožena Kraslická ulice, ROTAS.*

ID plochy: **741531\_2**

Umístění kritického bodu  
(ohrožené katastr. území):

**Rotava**

## Fotodokumentace



*Niva toku v Dolní Rotavě s ohroženými rodinnými domy.*



*Horní mostek k č.p. 46. Nemovitosti při přelítí mostu ohroženy.*



*Dolní most k č.p. 43.*



*Objekt č.p. 202 na LB nad ústím Novoveského potoka do Rotavy.*



*Celkový pohled na nivu toku nad zástavbou v Dolní Rotavě.*