

ID plochy: **741531_1**Umístění kritického bodu
(ohrožené katastr. území): **Rotava**

Umístění kritického bodu: Obec: Oloví ORP: Kraslice

Souřadnice GPS (ve stupních): N 50.289186° E 12.53388°

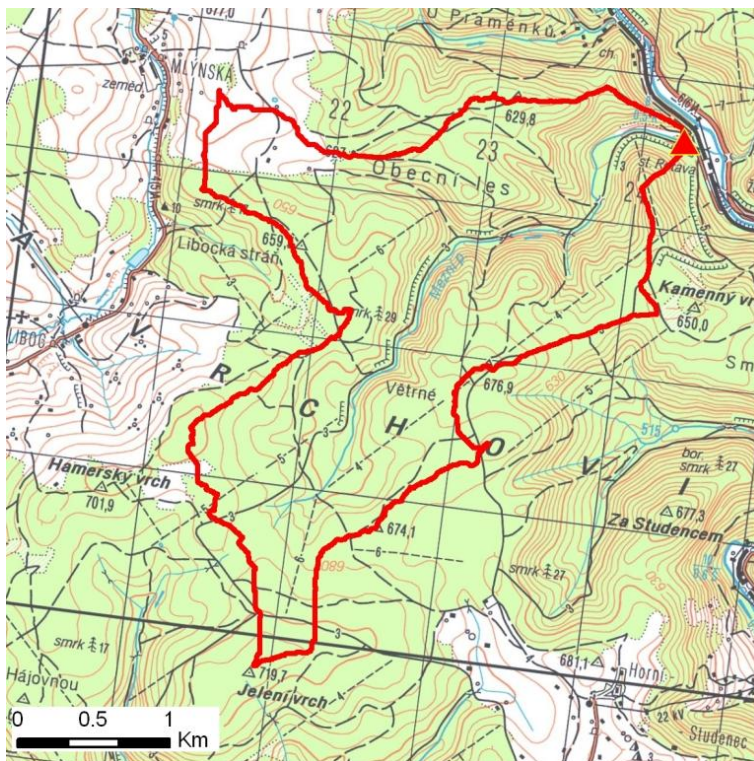
Kategorie

Kategorie plochy dle nebezpečí: **B** střední nebezpečíKategorie plochy dle typu: **NG** Nová dle GIS analýzy - plocha nově identifikovaná v rámci gisové analýzy pro Karlovarský kraj

Kritéria

Kritérium	Jednotka	Původní hodnota	Aktuální hodnota
Velikost přispívající plochy	km ²	-	5.92
Průměrný sklon přispívající plochy	%	-	15.95
Podíl plochy orné půdy v povodí	%	-	0
Ukazatel kritických podmínek F	-	-	10.11

Přehledná mapa přispívající plochy



Legenda

- ▲ kritický bod
- hranice přispívající plochy

ID plochy: **741531_1**Umístění kritického bodu
(ohrožené katastr. území): **Rotava****Doplňující parametry**

Původní ID plochy (v rámci celorepublikového vyhodnocení): -

Podíl plochy lesního porostu: 93.62 %

Umístění kritického bodu: ve vodním toku

Poznámka: -

Dotčená katastrální území

Název k.ú.	Kód k.ú.	Výměra k.ú. [km ²]	Podíl k.ú. na rozloze přispívající plochy [%]	Podíl přispívající plochy na výměře k.ú. [%]
Studeneč u Oloví	710997	9.91	35.04	20.93
Liboc u Kraslic	751383	6.57	32.31	29.11
Mlýnská	751391	7.17	24.42	20.16
Leopoldovy Hamry	672289	12.84	7.8	3.6
Rotava	741531	10.54	0.31	0.17

Zranitelnost území pod kritickým bodemKategorie plochy dle zranitelnosti: **A** vysoká zranitelnost

Kritérium	Míra zranitelnosti
Místa omezující odtokové poměry	Střední
Odplavitelný materiál	Významná
Hustota zástavby	Nízká
Morfologie terénu	Významná

Typ převažující zástavby:

Typ zástavby	Podíl zastavěné plochy [%]
Komunikace	80%
Obytná	20%

ID plochy: **741531_1**Umístění kritického bodu
(ohrožené katastr. území): **Rotava**

Výsledné vyhodnocení rizikovosti

Kategorie plochy dle rizikovosti: **BA** *Tato lokalita je z hlediska přívalových povodní STŘEDNĚ riziková.*

Záznam z terénního šetření

Na základě terénního šetření byly zjištěny tyto skutečnosti:

V lokalitě dojde k přelití cesty k č.p. a proudění k železniční trati, která bude zaplavena. Tok je veden podél trati k drážnímu domku č.p. 41, kde trať kříží. V tomto úseku bude trať zaplavena. Pozor - tok je v mapách DIBAVODu veden špatně přímo pod trať.

ID plochy: **741531_1**

Umístění kritického bodu
(ohrožené katastr. území):

Rotava

Fotodokumentace



Cesta od vlakového nádraží k chatám - místo kritického bodu.



Tok pod cestou.



Souběh přeložky toku se železniční tratí.



Propust v železničním náspu.



Celkový pohled na ohroženou trať a drážní domek č.p. 41.