

ID plochy: **732842\_1**Umístění kritického bodu  
(ohrožené katastr. území): **Prameny**Umístění kritického bodu: Obec: **Prameny** ORP: **Mariánské Lázně**

Souřadnice GPS (ve stupních): N 50.053392° E 12.730758°

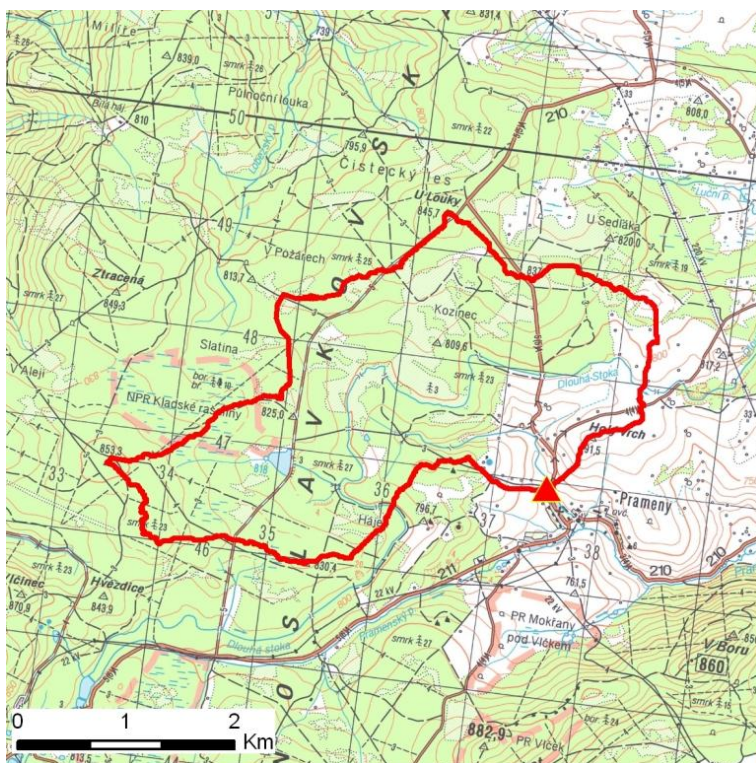
## Kategorie

Kategorie plochy dle nebezpečí: **B** *střední nebezpečí*Kategorie plochy dle typu: **P** *Původní - plocha identifikovaná v rámci celorepublikového vyhodnocení*

## Kritéria

Kritérium	Jednotka	Původní hodnota	Aktuální hodnota
Velikost přispívající plochy	km <sup>2</sup>	8.31	8.34
Průměrný sklon přispívající plochy	%	5.1	5.24
Podíl plochy orné půdy v povodí	%	0	0.14
Ukazatel kritických podmínek F	-	-	9.87

## Přehledná mapa přispívající plochy



### Legenda

- ▲ kritický bod
- hranice přispívající plochy

ID plochy: **732842\_1**Umístění kritického bodu  
(ohrožené katastr. území):**Prameny****Doplňující parametry**

Původní ID plochy (v rámci celorepublikového vyhodnocení): 11312098

Podíl plochy lesního porostu: 62.67 %

Umístění kritického bodu: ve vodním toku

Poznámka: -

**Dotčená katastrální území**

Název k.ú.	Kód k.ú.	Výměra k.ú. [km2]	Podíl k.ú. na rozloze přispívající plochy [%]	Podíl přispívající plochy na výměře k.ú. [%]
Prameny	732842	24.62	90.94	30.81
Mariánské Lázně	691585	35.33	6.17	1.46
Nová Ves u Sokolova	705578	15.53	2.72	1.46
Lázně Kynžvart	679372	28.45	0.16	0.05

**Zranitelnost území pod kritickým bodem**Kategorie plochy dle zranitelnosti: **B** *střední zranitelnost*

Kritérium	Míra zranitelnosti
Místa omezující odtokové poměry	Významná
Odplavitelný materiál	Nízká
Hustota zástavby	Střední
Morfologie terénu	Střední

Typ převažující zástavby:

Typ zástavby	Podíl zastavěné plochy [%]
Obytná	70%
Komunikace	20%
Veřejná správa	10%

ID plochy: **732842\_1**Umístění kritického bodu  
(ohrožené katastr. území):**Prameny**

## Výsledné vyhodnocení rizikovosti

Kategorie plochy dle rizikovosti: **BB** *Tato lokalita je z hlediska přívalových povodní STŘEDNĚ riziková.*

## Záznam z terénního šetření

Na základě terénního šetření byly zjištěny tyto skutečnosti:

*K ohrožení zástavby dojde zejména u lávek a mostků, které mohou být i strženy. Koryto v obci je udržované, vyřezané od náletu včetně vysečení pobřežních travních porostů. U mostu 210-018 může v extrémním případě dojít k přelití komunikace.*

ID plochy: **732842\_1**

Umístění kritického bodu  
(ohrožené katastr. území):

**Prameny**

## Fotodokumentace



*Sběrná plocha nad obcí.*



*Zábrana v korytě za č.p. 23.*



*Ohrožený objekt č.p. 23.*



*Lávka u obecního úřadu - hrozí stržení.*



*Celkový pohled na ohroženou lokalitu u obecního úřadu.*