

ID plochy: **726702_2**Umístění kritického bodu
(ohrožené katastr. území): **Poutnov**Umístění kritického bodu: Obec: **Teplá**ORP: **Mariánské Lázně**

Souřadnice GPS (ve stupních): N 50.015951° E 12.826024°

Kategorie

Kategorie plochy dle nebezpečí: **B** *střední nebezpečí*Kategorie plochy dle typu: **v** *Vyřazená - plocha vyřazená z určitého důvodu (viz níže)*

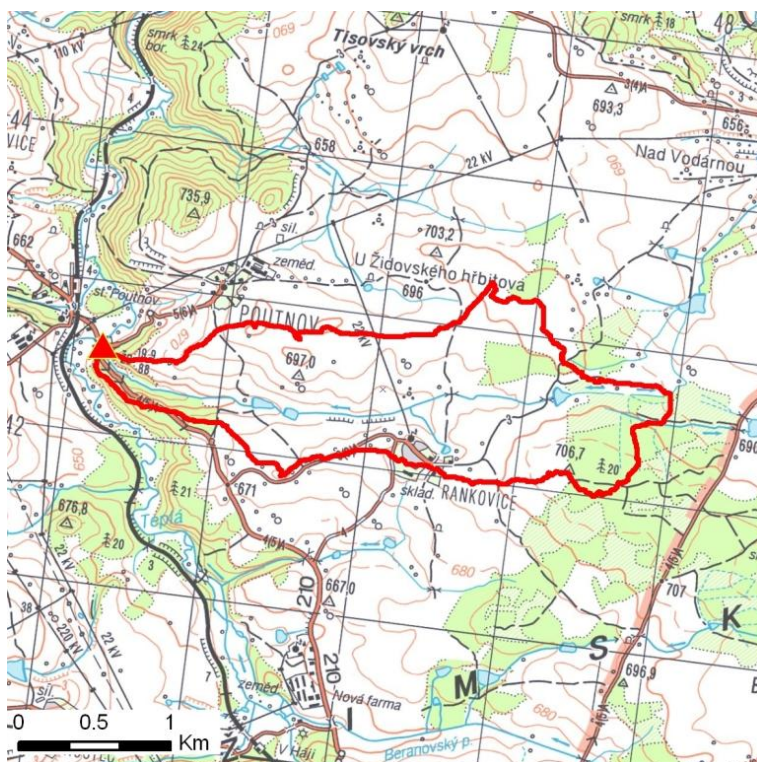
Důvod vyřazení plochy:

Kritický bod smazán. Na základě terénního šetření bylo rozhodnuto, že tato plocha bude sloučena s plochou 726702_1.

Kritéria

Kritérium	Jednotka	Původní hodnota	Aktuální hodnota
Velikost přispívající plochy	km ²	2.6	2.79
Průměrný sklon přispívající plochy	%	6.65	20.83
Podíl plochy orné půdy v povodí	%	14.82	10.46
Ukazatel kritických podmínek F	-	-	7.12

Přehledná mapa přispívající plochy



Legenda

- ▲ kritický bod
- hranice přispívající plochy

ID plochy: **726702_2**Umístění kritického bodu
(ohrožené katastr. území): **Poutnov**

Doplňující parametry

Původní ID plochy (v rámci celorepublikového vyhodnocení): 11312663

Podíl plochy lesního porostu: 13.13 %

Umístění kritického bodu: ve vodním toku

Poznámka: -

Dotčená katastrální území

Název k.ú.	Kód k.ú.	Výměra k.ú. [km ²]	Podíl k.ú. na rozloze příspěvající plochy [%]	Podíl příspěvající plochy na výměře k.ú. [%]
Rankovice	765988	3.97	55.65	39.11
Poutnov	726702	5.09	36.22	19.85
Otročín	716669	13.45	7.36	1.53
Babice u Poutnova	726630	3.66	0.53	0.4