

ID plochy: **726702\_1**Umístění kritického bodu  
(ohrožené katastr. území): **Poutnov**Umístění kritického bodu: Obec: **Teplá**ORP: **Mariánské Lázně**

Souřadnice GPS (ve stupních): N 50.015195° E 12.826635°

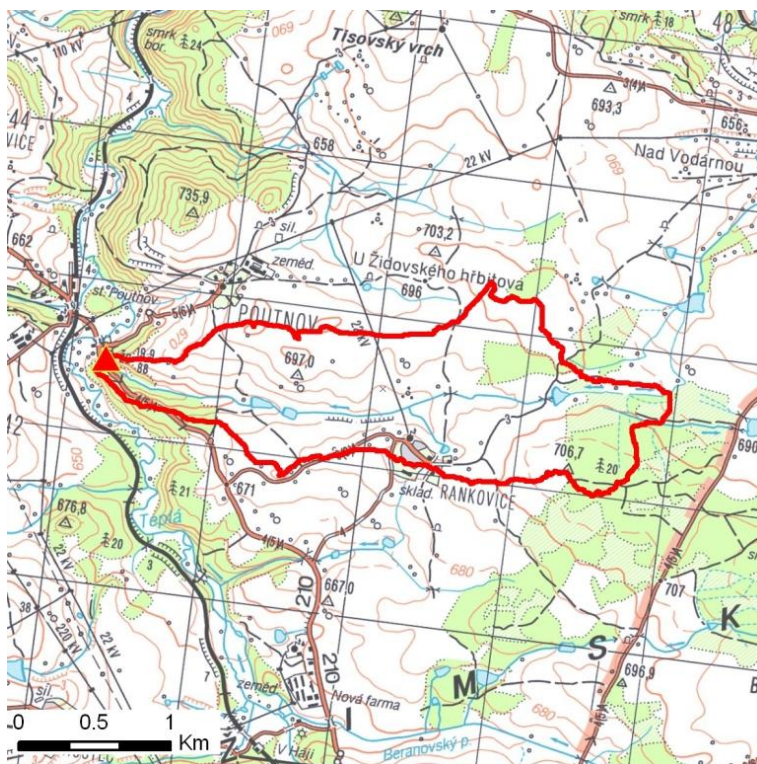
## Kategorie

Kategorie plochy dle nebezpečí: **C** *nízké nebezpečí*Kategorie plochy dle typu: **NG** *Nová dle GIS analýzy - plocha nově identifikovaná v rámci GIS analýzy pro Karlovarský kraj*

## Kritéria

Kritérium	Jednotka	Původní hodnota	Aktuální hodnota
Velikost přispívající plochy	km <sup>2</sup>	-	2.78
Průměrný sklon přispívající plochy	%	-	6.56
Podíl plochy orné půdy v povodí	%	-	10.5
Ukazatel kritických podmínek F	-	-	5.36

## Přehledná mapa přispívající plochy



### Legenda

- ▲ kritický bod
- hranice přispívající plochy

ID plochy: **726702\_1**Umístění kritického bodu  
(ohrožené katastr. území): **Poutnov****Doplňující parametry**

Původní ID plochy (v rámci celorepublikového vyhodnocení): -

Podíl plochy lesního porostu: 13.05 %

Umístění kritického bodu: ve vodním toku

Poznámka: -

**Dotčená katastrální území**

Název k.ú.	Kód k.ú.	Výměra k.ú. [km <sup>2</sup> ]	Podíl k.ú. na rozloze přispívající plochy [%]	Podíl přispívající plochy na výměře k.ú. [%]
Rankovice	765988	3.97	55.85	39.11
Poutnov	726702	5.09	36.16	19.75
Otročín	716669	13.45	7.39	1.53
Babice u Poutnova	726630	3.66	0.4	0.31