

ID plochy: **726699_1**Umístění kritického bodu
(ohrožené katastr. území):**Popovice u Poutnova**Umístění kritického bodu: Obec: **Teplá**ORP: **Mariánské Lázně**

Souřadnice GPS (ve stupních): N 50.017552° E 12.820329°

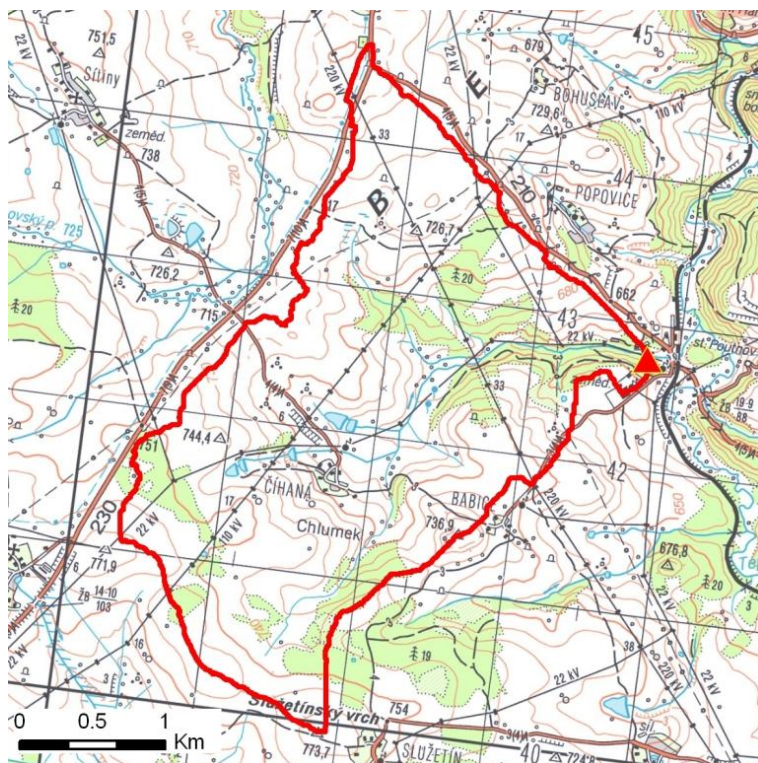
Kategorie

Kategorie plochy dle nebezpečí: **A** vysoké nebezpečíKategorie plochy dle typu: **P** Původní - plocha identifikovaná v rámci celorepublikového vyhodnocení

Kritéria

Kritérium	Jednotka	Původní hodnota	Aktuální hodnota
Velikost přispívající plochy	km ²	7.38	7.5
Průměrný sklon přispívající plochy	%	8.26	8.63
Podíl plochy orné půdy v povodí	%	27.25	27.42
Ukazatel kritických podmínek F	-	-	28.67

Přehledná mapa přispívající plochy



Legenda

- ▲ kritický bod
- hranice přispívající plochy

ID plochy: **726699_1**Umístění kritického bodu
(ohrožené katastr. území):**Popovice u Poutnova****Doplňující parametry**

Původní ID plochy (v rámci celorepublikového vyhodnocení): 11312584

Podíl plochy lesního porostu: 17.89 %

Umístění kritického bodu: ve vodním toku

Poznámka: -

Dotčená katastrální území

Název k.ú.	Kód k.ú.	Výměra k.ú. [km ²]	Podíl k.ú. na rozloze přispívající plochy [%]	Podíl přispívající plochy na výměře k.ú. [%]
Číhaná u Poutnova	726656	3.7	39.24	79.54
Babice u Poutnova	726630	3.66	19.26	39.47
Popovice u Poutnova	726699	2.36	15.29	48.58
Mnichov u Mariánských Lázní	697508	9.84	14.97	11.41
Služetín u Poutnova	726711	4.38	8.77	15.02
Rájov u Mariánských Lázní	739031	9.32	2.42	1.95

Zranitelnost území pod kritickým bodemKategorie plochy dle zranitelnosti: **B** *střední zranitelnost*

Kritérium	Míra zranitelnosti
Místa omezujících odtokové poměry	Střední
Odplavitelný materiál	Významná
Hustota zástavby	Nízká
Morfologie terénu	Střední

Typ převažující zástavby:

Typ zástavby	Podíl zastavěné plochy [%]
Zemědělství	50%
Obytná	30%
Komunikace	20%

ID plochy: **726699_1**

Umístění kritického bodu
(ohrožené katastr. území):

Popovice u Poutnova

Výsledné vyhodnocení rizikovosti

Kategorie plochy dle rizikovosti: **AB** *Tato lokalita je z hlediska přívalových povodní STŘEDNĚ riziková.*

Záznam z terénního šetření

Na základě terénního šetření byly zjištěny tyto skutečnosti:

V případě přívalové povodně může dojít k ohrožení montované plechové haly v Poutnově a případně i drážního domku č.p. 30. Tento bude ohrožen zejména při omezení průtočného profilu propustku v tělese dráhy.

ID plochy: **726699_1**

Umístění kritického bodu
(ohrožené katastr. území):

Popovice u Poutnova

Fotodokumentace



Montovaný objekt na okraji potenciálního rozlivu toku.



Tok nad zemědělskou halou.



Ohrožená montovaná plechová zemědělská hala.



Limitující propustí v železniční trati.



Celkový pohled na nivu nad tratí - dojde k ohrožení i drážního domku č.p. 30.