

ID plochy: **725587_1**Umístění kritického bodu
(ohrožené katastr. území):**Pomezí nad Ohří**

Umístění kritického bodu: Obec: Pomezí nad Ohří

ORP: Cheb

Souřadnice GPS (ve stupních): N 50.083555° E 12.281649°

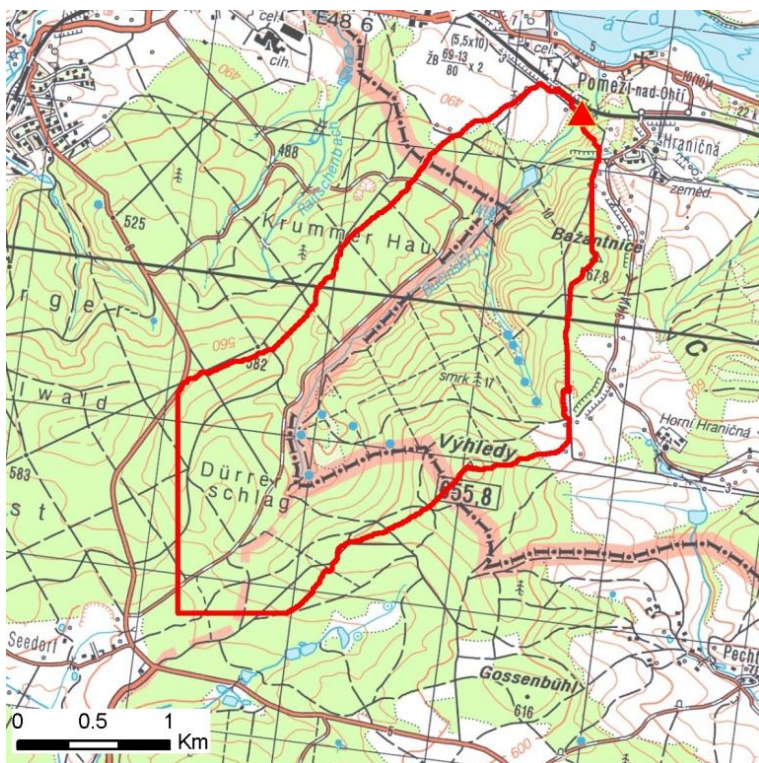
Kategorie

Kategorie plochy dle nebezpečí: **B** střední nebezpečíKategorie plochy dle typu: **NG** Nová dle GIS analýzy - plocha nově identifikovaná v rámci gisové analýzy pro Karlovarský kraj

Kritéria

Kritérium	Jednotka	Původní hodnota	Aktuální hodnota
Velikost přispívající plochy	km ²	-	5.43
Průměrný sklon přispívající plochy	%	-	11.31
Podíl plochy orné půdy v povodí	%	-	4.12
Ukazatel kritických podmínek F	-	-	10.42

Přehledná mapa přispívající plochy



Legenda

- ▲ kritický bod
- hranice přispívající plochy

ID plochy: **725587_1**Umístění kritického bodu
(ohrožené katastr. území):**Pomezí nad Ohří****Doplňující parametry**

Původní ID plochy (v rámci celorepublikového vyhodnocení): -

Podíl plochy lesního porostu: 46.75 %

Umístění kritického bodu: ve vodním toku

Poznámka: -

Dotčená katastrální území

Název k.ú.	Kód k.ú.	Výměra k.ú. [km ²]	Podíl k.ú. na rozloze přispívající plochy [%]	Podíl přispívající plochy na výměře k.ú. [%]
Dolní Hraničná	725561	6.33	46.35	39.76
Pomezí nad Ohří	725587	2.98	4.9	8.92

Zranitelnost území pod kritickým bodemKategorie plochy dle zranitelnosti: **A** vysoká zranitelnost

Kritérium	Míra zranitelnosti
Místa omezující odtokové poměry	Významná
Odplavitelný materiál	Významná
Hustota zástavby	Nízká
Morfologie terénu	Střední

Typ převažující zástavby:

Typ zástavby	Podíl zastavěné plochy [%]
Komunikace	100%

ID plochy: **725587_1**

Umístění kritického bodu
(ohrožené katastr. území):

Pomezí nad Ohří

Výsledné vyhodnocení rizikovosti

Kategorie plochy dle rizikovosti: **BA** *Tato lokalita je z hlediska přívalových povodní STŘEDNĚ riziková.*

Záznam z terénního šetření

Na základě terénního šetření byly zjištěny tyto skutečnosti:

Tok je v místě KB veden v hluboce zařízlém údolí. Pod KB bude přelita cesta a může dojít k nápěchu na železničním viaduktu. Pod železnicí nebude ohrožena zástavba, tok protéká zalesněným územím až k VD Skalka a podtéká průtah Pomezím.

ID plochy: **725587_1**

Umístění kritického bodu
(ohrožené katastr. území):

Pomezí nad Ohří

Fotodokumentace



Niva toku nad kritickým bodem.



Účelová cesta - místo kritického bodu.



Propust v cestě.



Železniční propust.



Celkový pohled na lokalitu.