

ID plochy: **721638_1**Umístění kritického bodu
(ohrožené katastr. území): **Smrčina**

Umístění kritického bodu: Obec: Plesná ORP: Cheb

Souřadnice GPS (ve stupních): N 50.234915° E 12.372319°

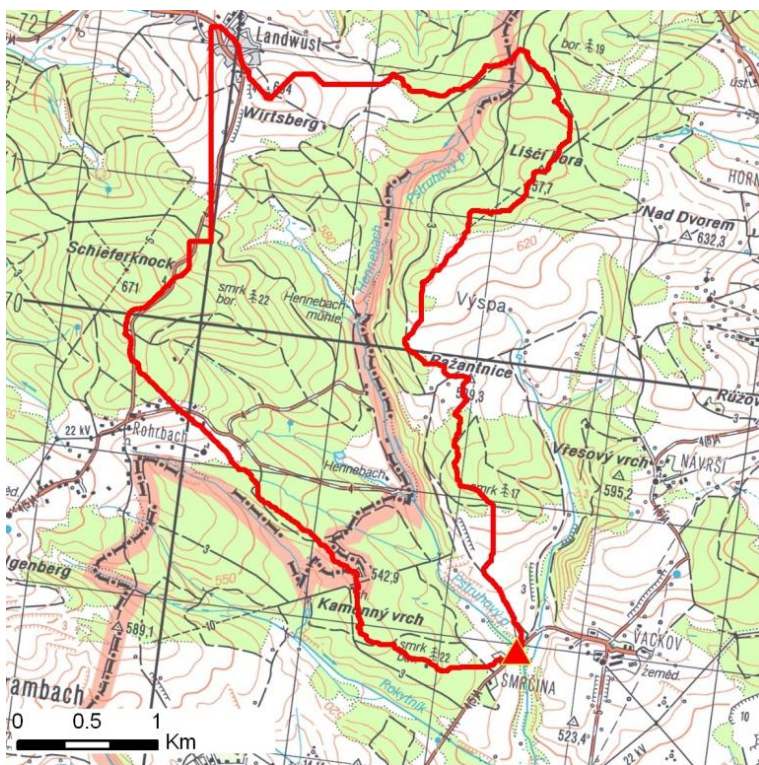
Kategorie

Kategorie plochy dle nebezpečí: **B** střední nebezpečíKategorie plochy dle typu: **P** Původní - plocha identifikovaná v rámci celorepublikového vyhodnocení

Kritéria

Kritérium	Jednotka	Původní hodnota	Aktuální hodnota
Velikost přispívající plochy	km ²	7.73	7.63
Průměrný sklon přispívající plochy	%	10.28	10.59
Podíl plochy orné půdy v povodí	%	5.43	2.73
Ukazatel kritických podmínek F	-	-	14.84

Přehledná mapa přispívající plochy



Legenda

- ▲ kritický bod
- hranice přispívající plochy

ID plochy: **721638_1**Umístění kritického bodu
(ohrožené katastr. území): **Smrčina****Doplňující parametry**

Původní ID plochy (v rámci celorepublikového vyhodnocení): 11310992

Podíl plochy lesního porostu: 27.59 %

Umístění kritického bodu: ve vodním toku

Poznámka: -

Dotčená katastrální území

Název k.ú.	Kód k.ú.	Výměra k.ú. [km2]	Podíl k.ú. na rozloze přispívající plochy [%]	Podíl přispívající plochy na výměře k.ú. [%]
Výspa	688177	3.84	18.98	37.71
Smrčina	721638	2.6	17.3	50.78
Horní Luby	688142	3.91	0.46	0.9

Zranitelnost území pod kritickým bodemKategorie plochy dle zranitelnosti: **B** *střední zranitelnost*

Kritérium	Míra zranitelnosti
Místa omezující odtokové poměry	Nízká
Odplavitelný materiál	Střední
Hustota zástavby	Nízká
Morfologie terénu	Střední

Typ převažující zástavby:

Typ zástavby	Podíl zastavěné plochy [%]
Komunikace	100%

ID plochy: **721638_1**

Umístění kritického bodu
(ohrožené katastr. území):

Smrčina

Výsledné vyhodnocení rizikovosti

Kategorie plochy dle rizikovosti: **BB** *Tato lokalita je z hlediska přívalových povodní STŘEDNĚ riziková.*

Záznam z terénního šetření

Na základě terénního šetření byly zjištěny tyto skutečnosti:

V lokalitě Smrčina nedojde k ohrožení zástavby. Tok je veden údolnicí, zástavba je na svazích údolí mimo potenciální rozliv.

ID plochy: **721638_1**

Umístění kritického bodu
(ohrožené katastr. území):

Smrčina

Fotodokumentace



Komunikace III/21241 - místo kritického bodu..



Objekt č.p. 4 leží vysoko nad korytem mimo potenciální rozliv.



Profil mostu 21241-1.



Níva toku pod kritickým bodem.



Celkový pohled na lokalitu.