

ID plochy: **721620\_1**Umístění kritického bodu  
(ohrožené katastr. území): **Plesná**

Umístění kritického bodu: Obec: Plesná

ORP: Cheb

Souřadnice GPS (ve stupních): N 50.223343° E 12.352222°

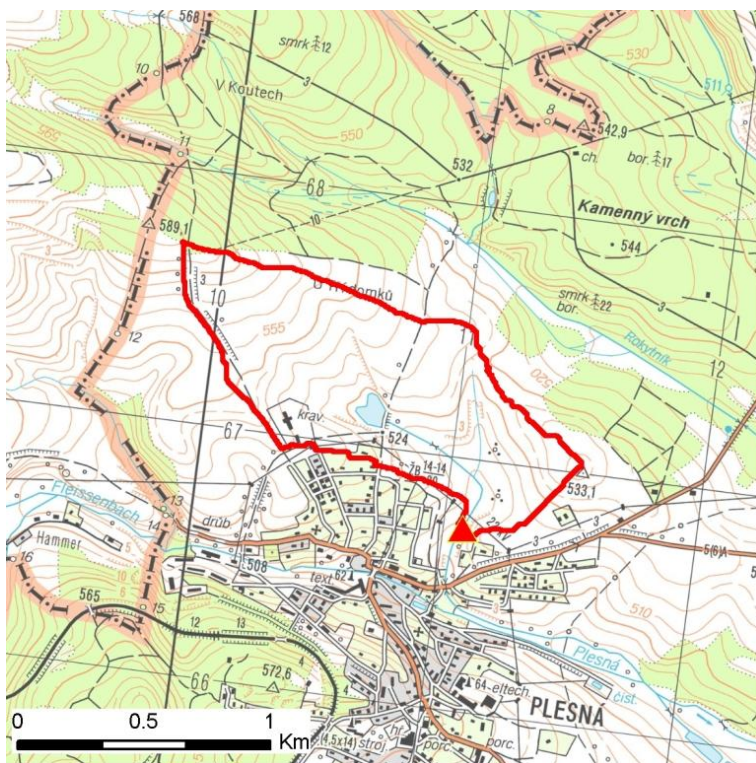
## Kategorie

Kategorie plochy dle nebezpečí: **B** střední nebezpečíKategorie plochy dle typu: **P** Původní - plocha identifikovaná v rámci celorepublikového vyhodnocení

## Kritéria

Kritérium	Jednotka	Původní hodnota	Aktuální hodnota
Velikost přispívající plochy	km <sup>2</sup>	0.86	0.86
Průměrný sklon přispívající plochy	%	6.82	6.97
Podíl plochy orné půdy v povodí	%	69.84	91.9
Ukazatel kritických podmínek F	-	-	9.22

## Přehledná mapa přispívající plochy



### Legenda

- ▲ kritický bod
- hranice přispívající plochy

ID plochy: **721620\_1**Umístění kritického bodu  
(ohrožené katastr. území): **Plesná****Doplňující parametry**

Původní ID plochy (v rámci celorepublikového vyhodnocení): 11310504

Podíl plochy lesního porostu: 2.52 %

Umístění kritického bodu: ve vodním toku

Poznámka: -

**Dotčená katastrální území**

Název k.ú.	Kód k.ú.	Výměra k.ú. [km <sup>2</sup> ]	Podíl k.ú. na rozloze přispívající plochy [%]	Podíl přispívající plochy na výměře k.ú. [%]
Plesná	721620	5.67	99.32	15.06

**Zranitelnost území pod kritickým bodem**Kategorie plochy dle zranitelnosti: **A** vysoká zranitelnost

Kritérium	Míra zranitelnosti
Místa omezující odtokové poměry	Významná
Odplavitelný materiál	Významná
Hustota zástavby	Střední
Morfologie terénu	Střední

Typ převažující zástavby:

Typ zástavby	Podíl zastavěné plochy [%]
Obytná	80%
Komunikace	20%

ID plochy: **721620\_1**

Umístění kritického bodu  
(ohrožené katastr. území): **Plesná**

## Výsledné vyhodnocení rizikovosti

Kategorie plochy dle rizikovosti: **BA** *Tato lokalita je z hlediska přívalových povodní STŘEDNĚ riziková.*

## Záznam z terénního šetření

Na základě terénního šetření byly zjištěny tyto skutečnosti:

*Koryto nad obcí je vedeno v hlubokém údolí bez ohrožení zástavby. K ohrožení dojde v zahradách pod č.p. 49. Zde může dojít k odplavení materiálu a nápěchu na mostě. Komplikace způsobí krytý profil, u kterého dojde k ohrožení č.p.213 a zahrad.*

ID plochy: **721620\_1**

Umístění kritického bodu  
(ohrožené katastr. území):

**Plesná**

## Fotodokumentace



*Koryto toku nad č.p. 49 (místo kritického bodu).*



*Plot přes koryto.*



*Vyústění krytého profilu podél č.p. 213.*



*Úsek krytého profilu.*



*Celkový pohled na ohrožený objekt č.p. 213 u krytého profilu toku.*