

ID plochy: **719315\_3**Umístění kritického bodu  
(ohrožené katastr. území): **Pernink**

Umístění kritického bodu: Obec: Pernink

ORP: Ostrov

Souřadnice GPS (ve stupních): N 50.364994°

E 12.788201°

## Kategorie

Kategorie plochy dle nebezpečí: **C** nízké nebezpečíKategorie plochy dle typu: **V** Vyřazená - plocha vyřazená z určitého důvodu (viz níže)

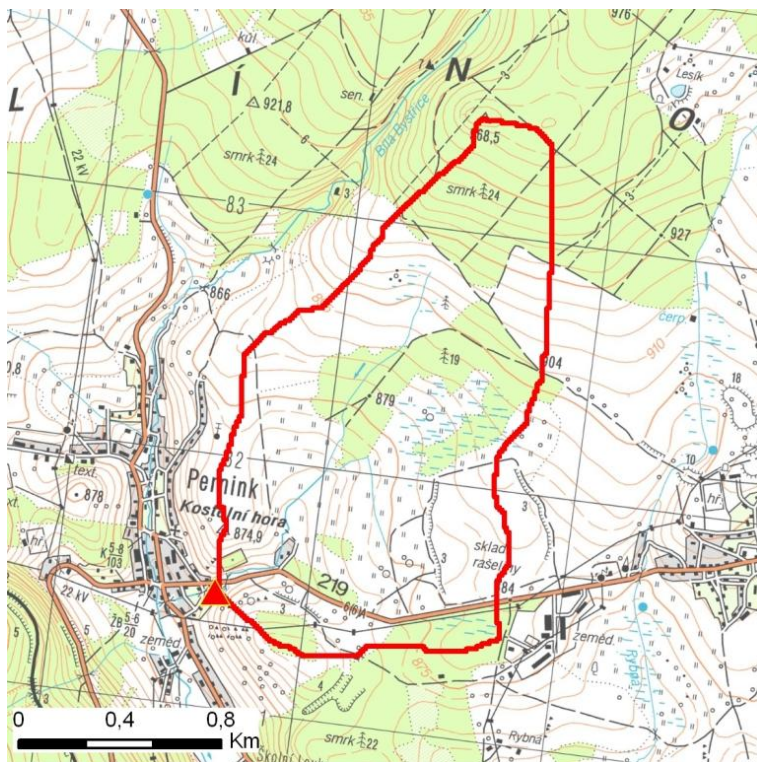
### Důvod vyřazení plochy:

Plocha byla rozdělena na několik menších přispívajících ploch, které byly řešeny samostatně.

## Kritéria

Kritérium	Jednotka	Původní hodnota	Aktuální hodnota
Velikost přispívající plochy	km <sup>2</sup>	1.92	1.92
Průměrný sklon přispívající plochy	%	5.89	6.17
Podíl plochy orné půdy v povodí	%	0	0
Ukazatel kritických podmínek F	-	-	2.14

## Přehledná mapa přispívající plochy



### Legenda

- ▲ kritický bod
- hranice přispívající plochy

ID plochy: **719315\_3**Umístění kritického bodu  
(ohrožené katastr. území): **Pernink**

## Doplňující parametry

Původní ID plochy (v rámci celorepublikového vyhodnocení): 11312451

Podíl plochy lesního porostu: 30.7 %

Umístění kritického bodu: ve vodním toku

Poznámka: -

## Dotčená katastrální území

Název k.ú.	Kód k.ú.	Výměra k.ú. [km2]	Podíl k.ú. na rozloze přispívající plochy [%]	Podíl přispívající plochy na výměře k.ú. [%]
Pernink	719315	15.73	99.66	12.16