

ID plochy: **719315_2**Umístění kritického bodu
(ohrožené katastr. území): **Pernink**

Umístění kritického bodu: Obec: Pernink

ORP: Ostrov

Souřadnice GPS (ve stupních): N 50.366809° E 12.791456°

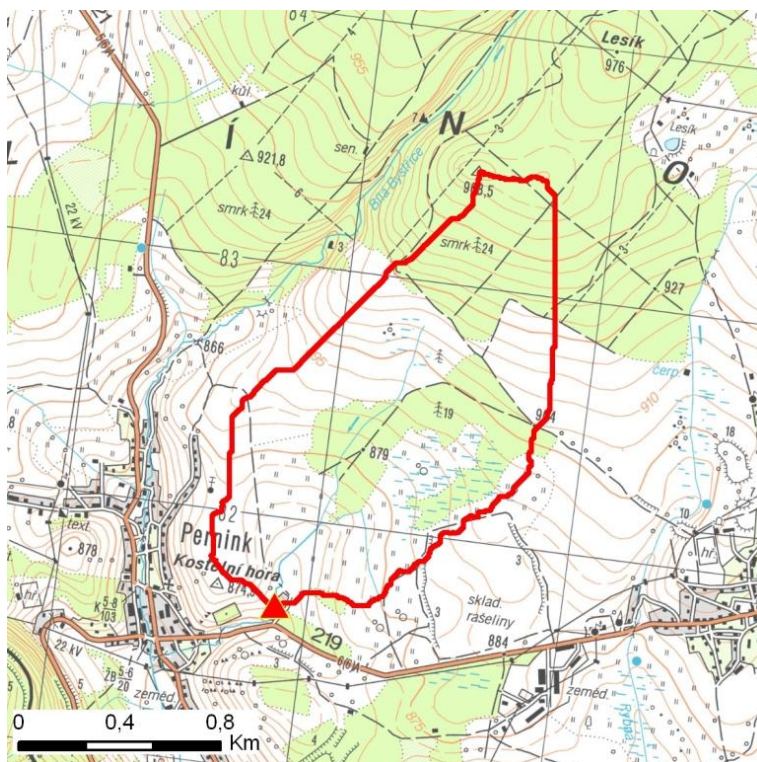
Kategorie

Kategorie plochy dle nebezpečí: **C** *nízké nebezpečí*Kategorie plochy dle typu: **P** *Původní - plocha identifikovaná v rámci celorepublikového vyhodnocení*

Kritéria

Kritérium	Jednotka	Původní hodnota	Aktuální hodnota
Velikost přispívající plochy	km ²	1.41	1.43
Průměrný sklon přispívající plochy	%	5.79	6.13
Podíl plochy orné půdy v povodí	%	0	0
Ukazatel kritických podmínek F	-	-	1.52

Přehledná mapa přispívající plochy



Legenda

- ▲ kritický bod
- hranice přispívající plochy

ID plochy: **719315_2**Umístění kritického bodu
(ohrožené katastr. území): **Pernink****Doplňující parametry**

Původní ID plochy (v rámci celorepublikového vyhodnocení): 11313131

Podíl plochy lesního porostu: 39.56 %

Umístění kritického bodu: ve vodním toku

Poznámka: -

Dotčená katastrální území

Název k.ú.	Kód k.ú.	Výměra k.ú. [km ²]	Podíl k.ú. na rozloze přispívající plochy [%]	Podíl přispívající plochy na výměře k.ú. [%]
Pernink	719315	15.73	99.38	9.03