

ID plochy: **719315_1**Umístění kritického bodu
(ohrožené katastr. území): **Pernink**

Umístění kritického bodu: Obec: Pernink

ORP: Ostrov

Souřadnice GPS (ve stupních): N 50.373608° E 12.782708°

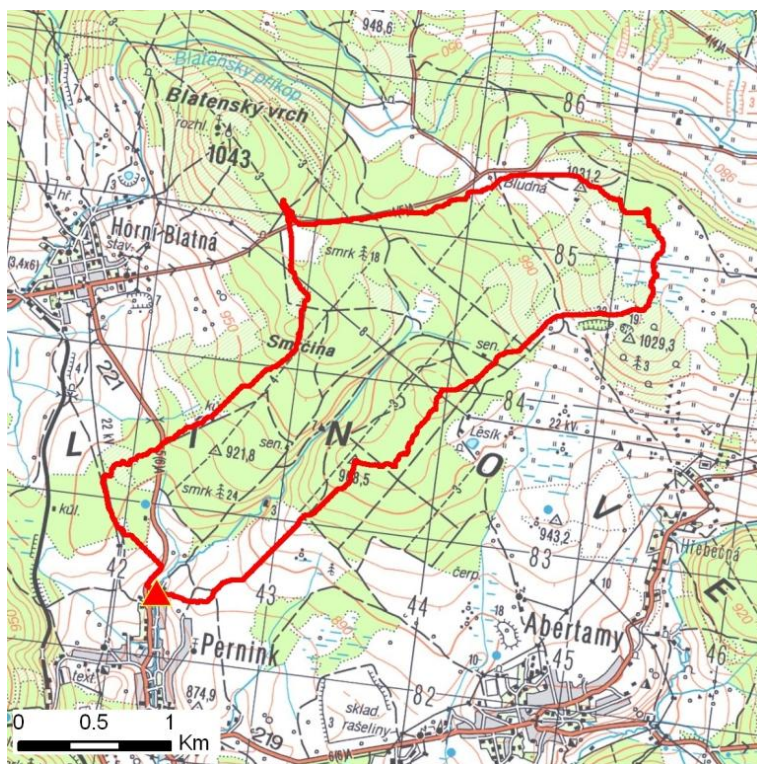
Kategorie

Kategorie plochy dle nebezpečí: **C** *nízké nebezpečí*Kategorie plochy dle typu: **P** *Původní - plocha identifikovaná v rámci celorepublikového vyhodnocení*

Kritéria

Kritérium	Jednotka	Původní hodnota	Aktuální hodnota
Velikost přispívající plochy	km ²	4.69	4.21
Průměrný sklon přispívající plochy	%	7.49	8.01
Podíl plochy orné půdy v povodí	%	0	0
Ukazatel kritických podmínek F	-	-	4.73

Přehledná mapa přispívající plochy



Legenda

- ▲ kritický bod
- hranice přispívající plochy

ID plochy: **719315_1**Umístění kritického bodu
(ohrožené katastr. území): **Pernink****Doplňující parametry**

Původní ID plochy (v rámci celorepublikového vyhodnocení): 11312447

Podíl plochy lesního porostu: 66.65 %

Umístění kritického bodu: ve vodním toku

Poznámka: -

Dotčená katastrální území

Název k.ú.	Kód k.ú.	Výměra k.ú. [km2]	Podíl k.ú. na rozloze přispívající plochy [%]	Podíl přispívající plochy na výměře k.ú. [%]
Pernink	719315	15.73	96.56	25.84
Hřebečná	600024	4.21	2.65	2.65
Ryžovna	608874	29.4	0.62	0.09
Potůčky	726516	32.02	0.11	0.02