

ID plochy: **717142_1**Umístění kritického bodu
(ohrožené katastr. území):**Vysočany u
Ovesných Kladrub**

Umístění kritického bodu: Obec: Ovesné Kladruby

ORP: Mariánské Lázně

Souřadnice GPS (ve stupních): N 49.938359° E 12.764556°

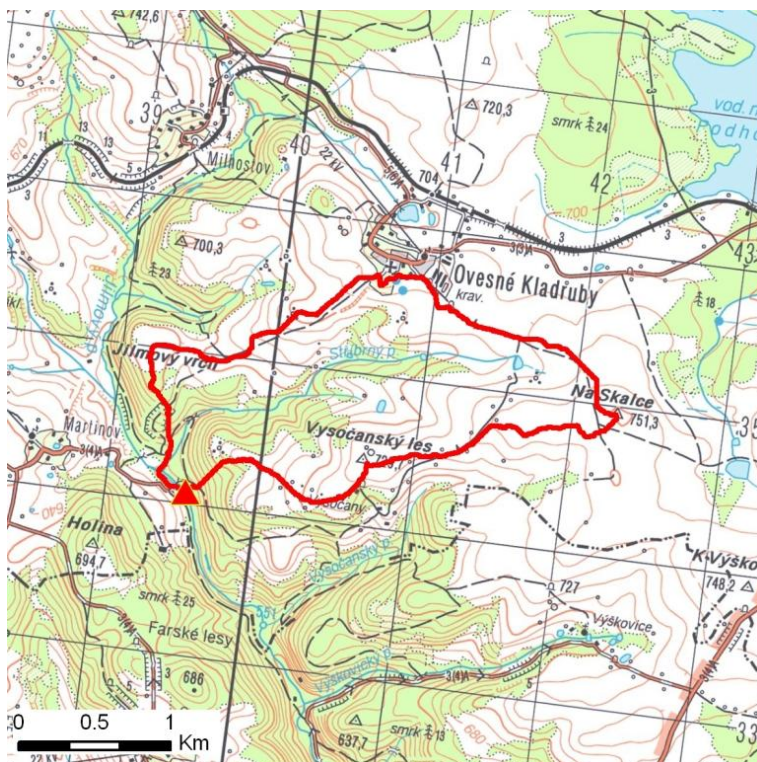
Kategorie

Kategorie plochy dle nebezpečí: **C** nízké nebezpečíKategorie plochy dle typu: **NG** Nová dle GIS analýzy - plocha nově identifikovaná v rámci GIS analýzy pro Karlovarský kraj

Kritéria

Kritérium	Jednotka	Původní hodnota	Aktuální hodnota
Velikost přispívající plochy	km ²	-	2.61
Průměrný sklon přispívající plochy	%	-	12.91
Podíl plochy orné půdy v povodí	%	-	0
Ukazatel kritických podmínek F	-	-	3.64

Přehledná mapa přispívající plochy



Legenda

- ▲ kritický bod
- hranice přispívající plochy

ID plochy: **717142_1**Umístění kritického bodu
(ohrožené katastr. území):**Vysočany u
Ovesných Kladrub****Doplňující parametry**

Původní ID plochy (v rámci celorepublikového vyhodnocení): -

Podíl plochy lesního porostu: 25.3 %

Umístění kritického bodu: ve vodním toku

Poznámka: -

Dotčená katastrální území

Název k.ú.	Kód k.ú.	Výměra k.ú. [km2]	Podíl k.ú. na rozloze přispívající plochy [%]	Podíl přispívající plochy na výměře k.ú. [%]
Ovesné Kladruby	717134	15.45	54.51	9.21
Vysočany u Ovesných Kladrub	717142	2.63	45.18	44.84
Martinov u Mariánských Lázní	784109	2.51	0.13	0.13