

ID plochy: **716669\_2**Umístění kritického bodu  
(ohrožené katastr. území): **Otročín**

Umístění kritického bodu: Obec: Otročín ORP: Karlovy Vary

Souřadnice GPS (ve stupních): N 50.032006° E 12.888981°

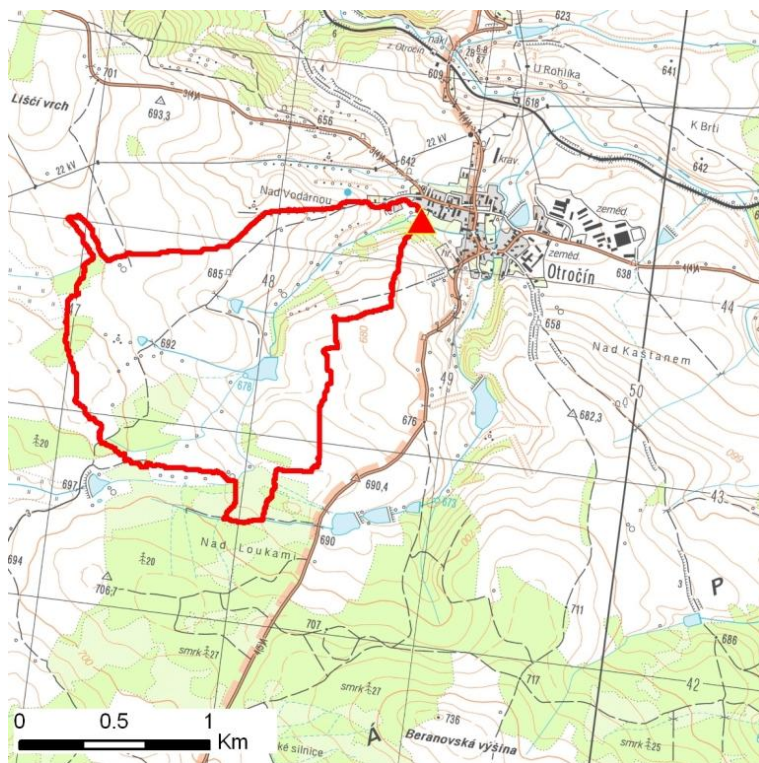
## Kategorie

Kategorie plochy dle nebezpečí: **B** střední nebezpečíKategorie plochy dle typu: **NG** Nová dle GIS analýzy - plocha nově identifikovaná v rámci gisové analýzy pro Karlovarský kraj

## Kritéria

Kritérium	Jednotka	Původní hodnota	Aktuální hodnota
Velikost přispívající plochy	km <sup>2</sup>	-	1.87
Průměrný sklon přispívající plochy	%	-	5.04
Podíl plochy orné půdy v povodí	%	-	54.29
Ukazatel kritických podmínek F	-	-	10.23

## Přehledná mapa přispívající plochy



### Legenda

- ▲ kritický bod
- hranice přispívající plochy

ID plochy: **716669\_2**Umístění kritického bodu  
(ohrožené katastr. území): **Otročín****Doplňující parametry**

Původní ID plochy (v rámci celorepublikového vyhodnocení): -

Podíl plochy lesního porostu: 6.04 %

Umístění kritického bodu: ve vodním toku

Poznámka: -

**Dotčená katastrální území**

Název k.ú.	Kód k.ú.	Výměra k.ú. [km <sup>2</sup> ]	Podíl k.ú. na rozloze přispívající plochy [%]	Podíl přispívající plochy na výměře k.ú. [%]
Otročín	716669	13.45	88.91	12.36
Rankovice	765988	3.97	10.61	5
Poutnov	726702	5.09	0.01	0.01

**Zranitelnost území pod kritickým bodem**Kategorie plochy dle zranitelnosti: **A** vysoká zranitelnost

Kritérium	Míra zranitelnosti
Místa omezující odtokové poměry	Významná
Odplavitelný materiál	Střední
Hustota zástavby	Střední
Morfologie terénu	Střední

Typ převažující zástavby:

Typ zástavby	Podíl zastavěné plochy [%]
Obytná	90%
Komunikace	10%

ID plochy: **716669\_2**

Umístění kritického bodu  
(ohrožené katastr. území):

**Otročín**

## Výsledné vyhodnocení rizikovosti

Kategorie plochy dle rizikovosti: **BA** *Tato lokalita je z hlediska přívalových povodní STŘEDNĚ riziková.*

## Záznam z terénního šetření

Na základě terénního šetření byly zjištěny tyto skutečnosti:

*Při povodni dojde k ohrožení obytné zástavby u mostu 19824-2, který nebude pro převod vod kapacitní. Zaplaveny budou jistě rodinné domy č.p. 91,90,129,108. V případě komplikací může dojít i k širšímu rozlivu.*

ID plochy: **716669\_2**

Umístění kritického bodu  
(ohrožené katastr. území):

**Otročín**

## Fotodokumentace



*Sběrná plocha nad obcí.*



*Koryto mezi č.p. 90 a 91.*



*Nekapacitní most 19824-2. Dojde k rozlivu do obytné zástavby.*



*Ohrožené nemovitosti č.p. 68 a 129.*



*Celkový pohled na ohroženou lokalitu u mostu 19824-2.*