

ID plochy: **716669\_1**Umístění kritického bodu  
(ohrožené katastr. území): **Otročín**

Umístění kritického bodu: Obec: Otročín ORP: Karlovy Vary

Souřadnice GPS (ve stupních): N 50.033725° E 12.88665°

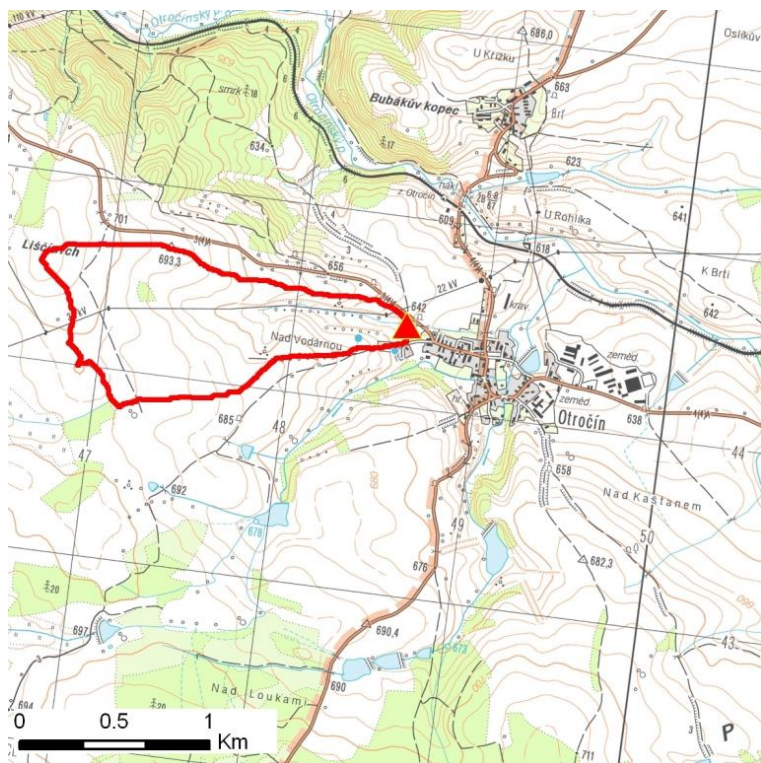
## Kategorie

Kategorie plochy dle nebezpečí: **B** *střední nebezpečí*Kategorie plochy dle typu: **P** *Původní - plocha identifikovaná v rámci celorepublikového vyhodnocení*

## Kritéria

Kritérium	Jednotka	Původní hodnota	Aktuální hodnota
Velikost přispívající plochy	km <sup>2</sup>	0.94	0.98
Průměrný sklon přispívající plochy	%	5.62	5.62
Podíl plochy orné půdy v povodí	%	89.21	92.28
Ukazatel kritických podmínek F	-	-	8.27

## Přehledná mapa přispívající plochy



### Legenda

- ▲ kritický bod
- hranice přispívající plochy

ID plochy: **716669\_1**Umístění kritického bodu  
(ohrožené katastr. území): **Otročín****Doplňující parametry**

Původní ID plochy (v rámci celorepublikového vyhodnocení): 11311095

Podíl plochy lesního porostu: 0 %

Umístění kritického bodu: ve vodním toku

Poznámka: -

**Dotčená katastrální území**

Název k.ú.	Kód k.ú.	Výměra k.ú. [km <sup>2</sup> ]	Podíl k.ú. na rozloze přispívající plochy [%]	Podíl přispívající plochy na výměře k.ú. [%]
Otročín	716669	13.45	99.05	7.22

**Zranitelnost území pod kritickým bodem**Kategorie plochy dle zranitelnosti: **B** *střední zranitelnost*

Kritérium	Míra zranitelnosti
Místa omezující odtokové poměry	Významná
Odplavitelný materiál	Střední
Hustota zástavby	Nízká
Morfologie terénu	Střední

Typ převažující zástavby:

Typ zástavby	Podíl zastavěné plochy [%]
Zemědělství	90%
Komunikace	10%

ID plochy: **716669\_1**

Umístění kritického bodu  
(ohrožené katastr. území): **Otročín**

## Výsledné vyhodnocení rizikovosti

Kategorie plochy dle rizikovosti: **BB** *Tato lokalita je z hlediska přívalových povodní STŘEDNĚ riziková.*

## Záznam z terénního šetření

Na základě terénního šetření byly zjištěny tyto skutečnosti:

*Zásadní vliv na průběh povodně budou mít překážky v toku - přes koryto jsou napnuty pletivové ploty a dřevěné ohrady. Ploty jsou jak ve sběrné ploše, tak pod kritickým bodem. Pravděpodobně dojde ke stržení plotu a nápěchu na mostě pod KB. Pak by došlo k přelití komunikace.*

ID plochy: **716669\_1**

Umístění kritického bodu  
(ohrožené katastr. území):

**Otročín**

## Fotodokumentace



*Ploty přes koryto přímo pod kritickým bodem.*



*Trubní propust v silniční komunikaci - dojde k záchytu stržených plotů.*



*Pletivé ploty nad spodním mostem v obci.*



*Plot přímo u nátoku na propust.*



*Pohled na ústí toku do Nadluckého potoka.*