

ID plochy: **715883\_5**Umístění kritického bodu  
(ohrožené katastr. území):**Ostrov nad Ohří**

Umístění kritického bodu: Obec: Ostrov

ORP: Ostrov

Souřadnice GPS (ve stupních): N 50.303026°

E 12.931481°

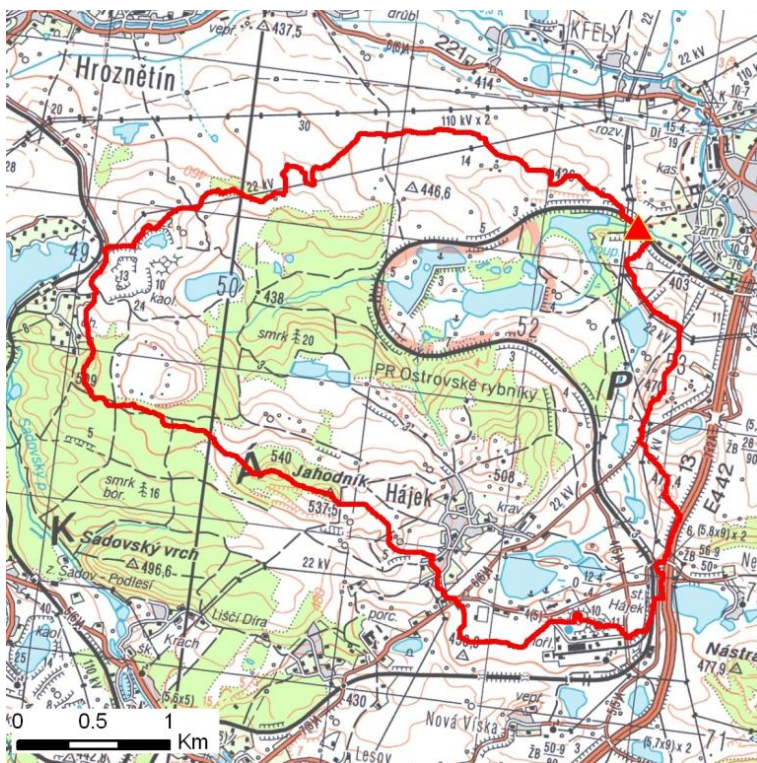
## Kategorie

Kategorie plochy dle nebezpečí: **A** vysoké nebezpečíKategorie plochy dle typu: **P** Původní - plocha identifikovaná v rámci celorepublikového vyhodnocení

## Kritéria

Kritérium	Jednotka	Původní hodnota	Aktuální hodnota
Velikost přispívající plochy	km <sup>2</sup>	8.61	8.66
Průměrný sklon přispívající plochy	%	9.29	10.04
Podíl plochy orné půdy v povodí	%	10.32	14.54
Ukazatel kritických podmínek F	-	-	21.55

## Přehledná mapa přispívající plochy



### Legenda

- ▲ kritický bod
- hranice přispívající plochy

ID plochy: **715883\_5**Umístění kritického bodu  
(ohrožené katastr. území):**Ostrov nad Ohří****Doplňující parametry**

Původní ID plochy (v rámci celorepublikového vyhodnocení): 11310460

Podíl plochy lesního porostu: 20.03 %

Umístění kritického bodu: ve vodním toku

Poznámka: -

**Dotčená katastrální území**

Název k.ú.	Kód k.ú.	Výměra k.ú. [km2]	Podíl k.ú. na rozloze přispívající plochy [%]	Podíl přispívající plochy na výměře k.ú. [%]
Hájek u Ostrova	636681	6.79	48	61.22
Ostrov nad Ohří	715883	9.56	15.41	13.96
Bystřice u Hroznětína	648507	4.76	13.75	25.01
Kfely u Ostrova	664871	4.55	10.76	20.49
Hroznětín	648515	11.51	9.17	6.9
Nová Víska u Ostrova	636690	1.97	2.84	12.49

**Zranitelnost území pod kritickým bodem**Kategorie plochy dle zranitelnosti: **A** vysoká zranitelnost

Kritérium	Míra zranitelnosti
Místa omezující odtokové poměry	Významná
Odplavitelný materiál	Významná
Hustota zástavby	Střední
Morfologie terénu	Střední

Typ převažující zástavby:

Typ zástavby	Podíl zastavěné plochy [%]
Rekreační	70%
Garáže	20%
Komunikace	10%

ID plochy: **715883\_5**Umístění kritického bodu  
(ohrožené katastr. území):**Ostrov nad Ohří**

## Výsledné vyhodnocení rizikovosti

Kategorie plochy dle rizikovosti: **AA** *Tato lokalita je z hlediska přívalových povodní VYSOCE riziková.*

## Záznam z terénního šetření

Na základě terénního šetření byly zjištěny tyto skutečnosti:

Zásadní vliv na průběh přívalové povodně budou mít momentální stavy hladin v rybnících soustavy Hájeckých a Ostrovských rybníků (zejména Ottův rybník - poslední průtočný rybník nad kritických bodem). Rybníky je nutné provozovat s dostatečnou retencí (řešeno v MŘ). Břehové porosty DVT nejsou v soustavě rybníků udržovány, může dojít k splavení dřeva. Prvotně dojde k jeho kumulaci na bezpečnostních přelivech rybníků. Ohrožení umocní úzký profil koryta pod železničním viaduktem a úzké koryto podél zahrádkářské kolonie a hřbitova, kde vzrostlý pobřežní porost zasahuje často do koryta. Dojde zde k vybřežení a proudění zahrádkami. Situaci zkomplikují drátěné ploty.

ID plochy: **715883\_5**

Umístění kritického bodu  
(ohrožené katastr. území):

**Ostrov nad Ohří**

## Fotodokumentace



*Železniční viadukt nad zahrádkami.*



*Úzké koryto pod viaduktem - místo pravidelného rozlivu a destrukce koryta.*



*Nekapacitní mostek nad zahrádkami.*



*Koryto toku v zahrádkářské kolonii.*



*Celkový pohled na lokalitu zahrádek, garáží a hřbitova.*