

ID plochy: **715883\_4**Umístění kritického bodu  
(ohrožené katastr. území): **Ostrov nad Ohří**

Umístění kritického bodu: Obec: Ostrov ORP: Ostrov

Souřadnice GPS (ve stupních): N 50.296619° E 12.948693°

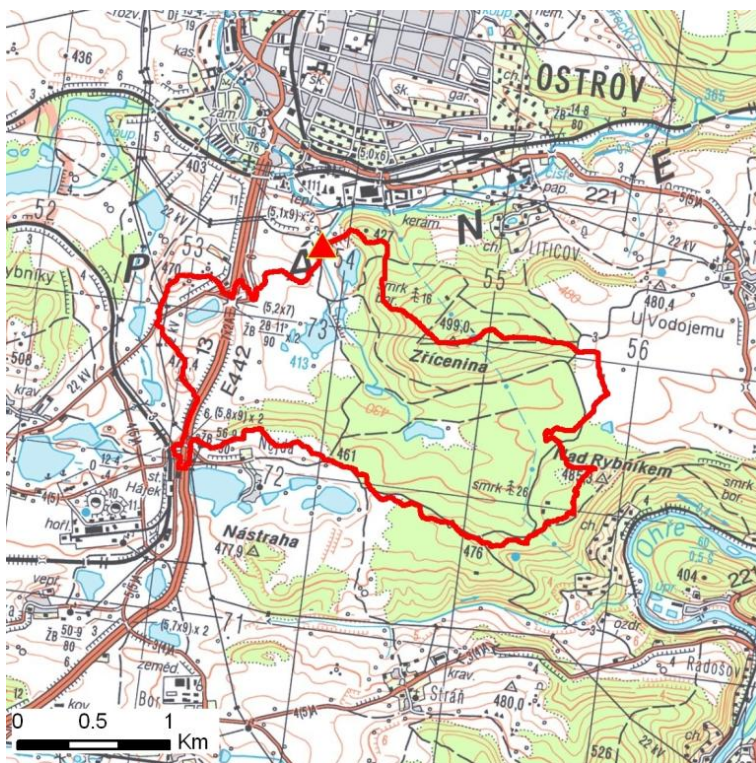
## Kategorie

Kategorie plochy dle nebezpečí: **B** střední nebezpečíKategorie plochy dle typu: **NG** Nová dle GIS analýzy - plocha nově identifikovaná v rámci GISové analýzy pro Karlovarský kraj

## Kritéria

Kritérium	Jednotka	Původní hodnota	Aktuální hodnota
Velikost přispívající plochy	km <sup>2</sup>	-	3.33
Průměrný sklon přispívající plochy	%	-	10.3
Podíl plochy orné půdy v povodí	%	-	24.74
Ukazatel kritických podmínek F	-	-	10.9

## Přehledná mapa přispívající plochy



### Legenda

- ▲ kritický bod
- hranice přispívající plochy

ID plochy: **715883\_4**Umístění kritického bodu  
(ohrožené katastr. území):**Ostrov nad Ohří****Doplňující parametry**

Původní ID plochy (v rámci celorepublikového vyhodnocení): -

Podíl plochy lesního porostu: 67.05 %

Umístění kritického bodu: ve vodním toku

Poznámka: V území rizikové plochy je v současnosti budována průmyslová zóna.

**Dotčená katastrální území**

Název k.ú.	Kód k.ú.	Výměra k.ú. [km <sup>2</sup> ]	Podíl k.ú. na rozloze přispívající plochy [%]	Podíl přispívající plochy na výměře k.ú. [%]
Mořičov	715956	8.17	63.46	25.87
Ostrov nad Ohří	715883	9.56	23.89	8.32
Nová Víska u Ostrova	636690	1.97	11.62	19.64
Radošov u Kyselky	678694	3.82	0.43	0.37
Stráň	607282	5.07	0.42	0.28

**Zranitelnost území pod kritickým bodem**Kategorie plochy dle zranitelnosti: **B** *střední zranitelnost*

Kritérium	Míra zranitelnosti
Místa omezující odtokové poměry	Střední
Odplavitelný materiál	Nízká
Hustota zástavby	Nízká
Morfologie terénu	Významná
Typ převažující zástavby:	
<b>Typ zástavby</b>	<b>Podíl zastavěné plochy [%]</b>
Průmysl	100%

ID plochy: **715883\_4**Umístění kritického bodu  
(ohrožené katastr. území):**Ostrov nad Ohří**

## Výsledné vyhodnocení rizikovosti

Kategorie plochy dle rizikovosti: **BB** *Tato lokalita je z hlediska přívalových povodní STŘEDNĚ riziková.*

## Záznam z terénního šetření

Na základě terénního šetření byly zjištěny tyto skutečnosti:

*Při přívalové povodni nedojde k významnému ohrožení zástavby. Ani nově budovaná průmyslová zóna nebude ohrožena. Podél obtoku odkaliště Teplárny Ostrov by nemělo vzhledem ke kapacitě koryta dojít k přelítí dělicí hráze. Toto může nastat pouze při nápěchu na mostku u příjezdové cesty na hlavní hráz. Pod odkalištěm není zástavba a tok je veden regulovaným korytem ve velkém sklonu do Bystřice. Dílčí vliv na průběh povodně bude mít aktuální retence v Lesním rybníku (Třeťák) a v Růžku (Prvák).*

ID plochy: **715883\_4**

Umístění kritického bodu  
(ohrožené katastr. území):

**Ostrov nad Ohří**

## Fotodokumentace



*Areál Teplárny Ostrov, v pozadí odkaliště - místo kritického bodu.*



*Most v tělese příjezdové hráze k odkališti.*



*Odtok od mostu směrem k Bystřici.*



*Těleso hráze odkaliště.*



*Celkový pohled na lokalitu odkaliště.*