

ID plochy: **715824\_1**Umístění kritického bodu  
(ohrožené katastr. území): **Horní Žďár u Ostrova**

Umístění kritického bodu: Obec: Ostrov

ORP: Ostrov

Souřadnice GPS (ve stupních): N 50.34347° E 12.957415°

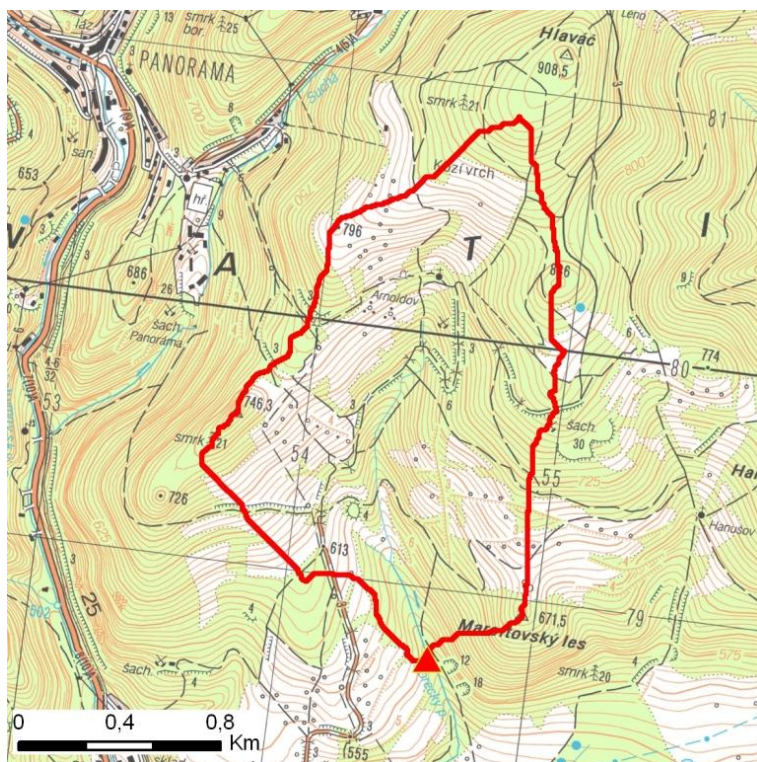
## Kategorie

Kategorie plochy dle nebezpečí: **C** nízké nebezpečíKategorie plochy dle typu: **P** Původní - plocha identifikovaná v rámci celorepublikového vyhodnocení

## Kritéria

Kritérium	Jednotka	Původní hodnota	Aktuální hodnota
Velikost přispívající plochy	km <sup>2</sup>	2.15	1.84
Průměrný sklon přispívající plochy	%	22.83	23.71
Podíl plochy orné půdy v povodí	%	0	0
Ukazatel kritických podmínek F	-	-	3.23

## Přehledná mapa přispívající plochy



### Legenda

- ▲ kritický bod
- hranice přispívající plochy

ID plochy: **715824\_1**Umístění kritického bodu  
(ohrožené katastr. území): **Horní Žďár u Ostrova****Doplňující parametry**

Původní ID plochy (v rámci celorepublikového vyhodnocení): 11310910

Podíl plochy lesního porostu: 44.95 %

Umístění kritického bodu: ve vodním toku

Poznámka: -

**Dotčená katastrální území**

Název k.ú.	Kód k.ú.	Výměra k.ú. [km2]	Podíl k.ú. na rozloze přispívající plochy [%]	Podíl přispívající plochy na výměře k.ú. [%]
Arnoldov	715816	2.62	66.48	46.69
Hanušov	678287	2.55	24.45	17.64
Horní Žďár u Ostrova	715824	4.26	4.53	1.96
Vykmanov u Ostrova	715841	1.92	4.13	3.96