

ID plochy: **709051_1**Umístění kritického bodu
(ohrožené katastr. území): **Obilná**

Umístění kritického bodu: Obec: Odrava ORP: Cheb

Souřadnice GPS (ve stupních): N 50.098964° E 12.473998°

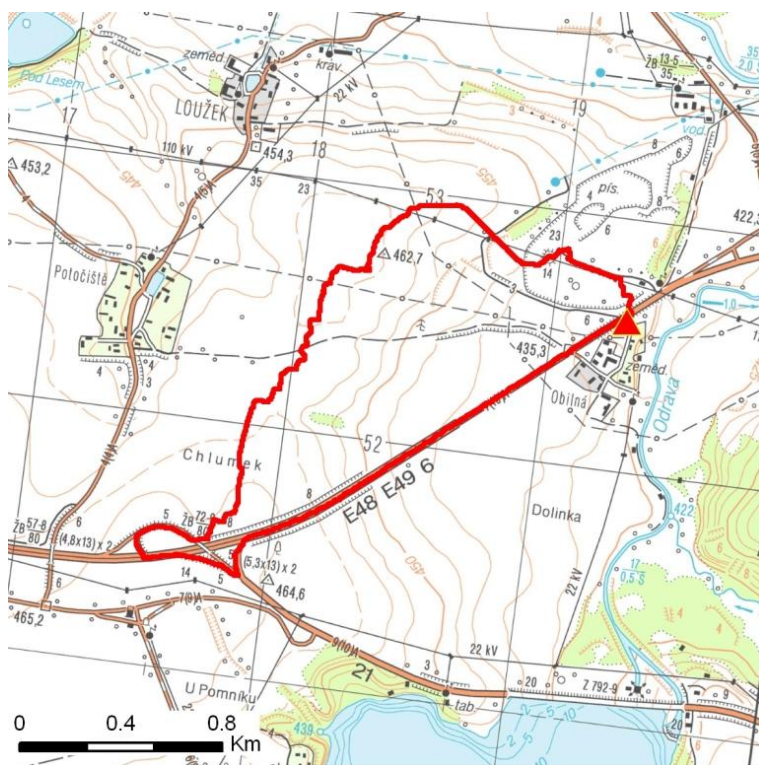
Kategorie

Kategorie plochy dle nebezpečí: **B** střední nebezpečíKategorie plochy dle typu: **NG** Nová dle GIS analýzy - plocha nově identifikovaná v rámci GISové analýzy pro Karlovarský kraj

Kritéria

Kritérium	Jednotka	Původní hodnota	Aktuální hodnota
Velikost přispívající plochy	km ²	-	1.04
Průměrný sklon přispívající plochy	%	-	4.65
Podíl plochy orné půdy v povodí	%	-	93.27
Ukazatel kritických podmínek F	-	-	10.56

Přehledná mapa přispívající plochy



Legenda

- ▲ kritický bod
- hranice přispívající plochy

ID plochy: **709051_1**Umístění kritického bodu
(ohrožené katastr. území): **Obilná****Doplňující parametry**

Původní ID plochy (v rámci celorepublikového vyhodnocení): -

Podíl plochy lesního porostu: 0 %

Umístění kritického bodu: na údolnici bez vodního toku

Poznámka: -

Dotčená katastrální území

Název k.ú.	Kód k.ú.	Výměra k.ú. [km ²]	Podíl k.ú. na rozloze přispívající plochy [%]	Podíl přispívající plochy na výměře k.ú. [%]
Potočiště	726443	2.47	57.96	24.4
Obilná	709051	2.74	21.47	8.15
Loužek	726435	3.66	20.46	5.81

Zranitelnost území pod kritickým bodemKategorie plochy dle zranitelnosti: **B** *střední zranitelnost*

Kritérium	Míra zranitelnosti
Místa omezující odtokové poměry	Střední
Odplavitelný materiál	Nízká
Hustota zástavby	Nízká
Morfologie terénu	Nízká

Typ převažující zástavby:

Typ zástavby	Podíl zastavěné plochy [%]
Komunikace	80%
Obytná	20%

ID plochy: **709051_1**

Umístění kritického bodu
(ohrožené katastr. území):

Obilná

Výsledné vyhodnocení rizikovosti

Kategorie plochy dle rizikovosti: **BB** *Tato lokalita je z hlediska přívalových povodní STŘEDNĚ riziková.*

Záznam z terénního šetření

Na základě terénního šetření byly zjištěny tyto skutečnosti:

V případě přívalové povodně dojde ke kumulaci přítoků z povodí a u mostu dálnice 6-072A1 a A2 se dostanou na příjezdovou komunikaci do Obilné. Dojde k zaplavení komunikace a okolo č.p. 11 bude voda směřovat k Odravě.

ID plochy: **709051_1**

Umístění kritického bodu
(ohrožené katastr. území):

Obilná

Fotodokumentace



Dálniční most 6072A-1. Dojde k zaplavení podjezdu.



Propust v tělese komunikace I/6.



Pohled od dálnice směrem po toku.



Vjezd k č.p. 11, může být zaplaven.



Celkový pohled na lokalitu podjezdu dálnice.