

ID plochy: **707708_1**Umístění kritického bodu
(ohrožené katastr. území): **Nový Kostel**

Umístění kritického bodu: Obec: Nový Kostel

ORP: Cheb

Souřadnice GPS (ve stupních): N 50.220664° E 12.445107°

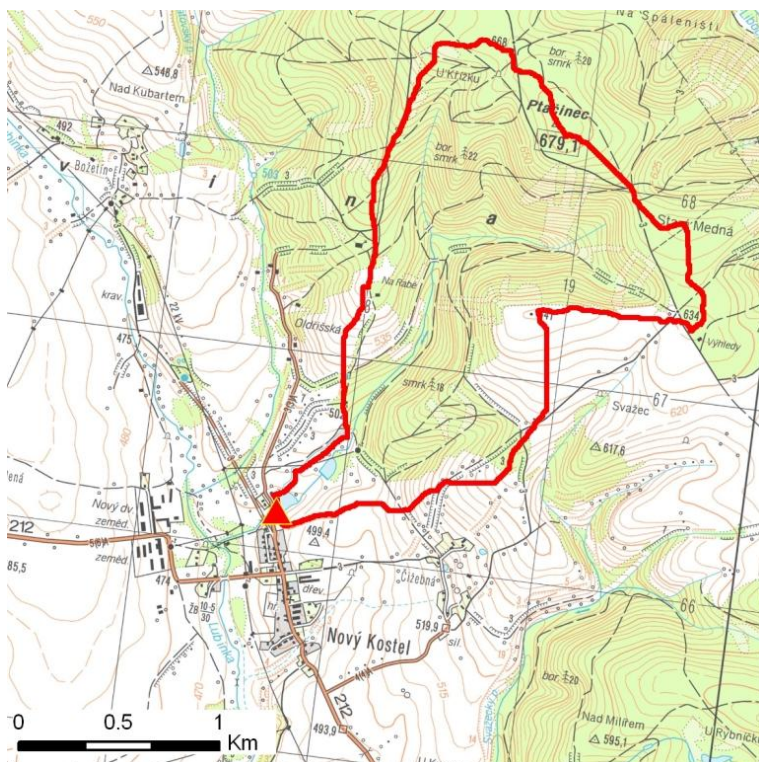
Kategorie

Kategorie plochy dle nebezpečí: **C** nízké nebezpečíKategorie plochy dle typu: **P** Původní - plocha identifikovaná v rámci celorepublikového vyhodnocení

Kritéria

Kritérium	Jednotka	Původní hodnota	Aktuální hodnota
Velikost přispívající plochy	km ²	2.61	2.48
Průměrný sklon přispívající plochy	%	19.26	20.69
Podíl plochy orné půdy v povodí	%	0	0.01
Ukazatel kritických podmínek F	-	-	5.35

Přehledná mapa přispívající plochy



Legenda

- ▲ kritický bod
- hranice přispívající plochy

ID plochy: **707708_1**Umístění kritického bodu
(ohrožené katastr. území): **Nový Kostel****Doplňující parametry**

Původní ID plochy (v rámci celorepublikového vyhodnocení): 11310742

Podíl plochy lesního porostu: 85.42 %

Umístění kritického bodu: ve vodním toku

Poznámka: -

Dotčená katastrální území

Název k.ú.	Kód k.ú.	Výměra k.ú. [km2]	Podíl k.ú. na rozloze přispívající plochy [%]	Podíl přispívající plochy na výměře k.ú. [%]
Svažec	707732	3.59	44.22	30.55
Božetín	707660	6.23	34.74	13.83
Čížebná	707678	2.28	20.27	22.05
Opatov u Lubů	688169	11.05	0.68	0.15
Nový Kostel	707708	2.41	0.02	0.02