

ID plochy: **707660_1**Umístění kritického bodu
(ohrožené katastr. území): **Božetín**

Umístění kritického bodu: Obec: Nový Kostel

ORP: Cheb

Souřadnice GPS (ve stupních): N 50.232313° E 12.44105°

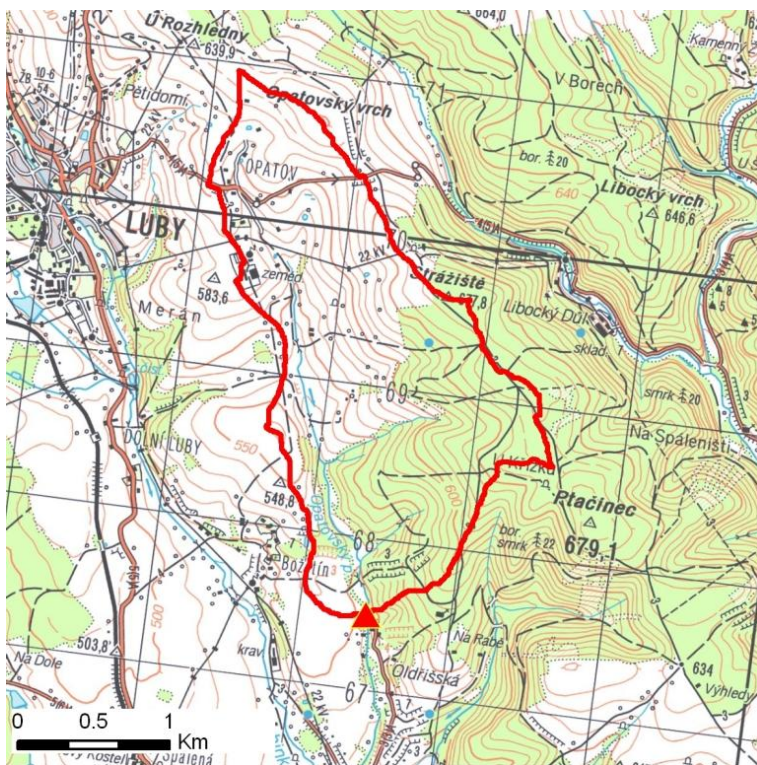
Kategorie

Kategorie plochy dle nebezpečí: **B** střední nebezpečíKategorie plochy dle typu: **NG** Nová dle GIS analýzy - plocha nově identifikovaná v rámci GIS analýzy pro Karlovarský kraj

Kritéria

Kritérium	Jednotka	Původní hodnota	Aktuální hodnota
Velikost přispívající plochy	km ²	-	3.95
Průměrný sklon přispívající plochy	%	-	14.47
Podíl plochy orné půdy v povodí	%	-	0
Ukazatel kritických podmínek F	-	-	7.81

Přehledná mapa přispívající plochy



Legenda

- ▲ kritický bod
- hranice přispívající plochy

ID plochy: **707660_1**Umístění kritického bodu
(ohrožené katastr. území): **Božetín****Doplňující parametry**

Původní ID plochy (v rámci celorepublikového vyhodnocení): -

Podíl plochy lesního porostu: 43.16 %

Umístění kritického bodu: ve vodním toku

Poznámka: -

Dotčená katastrální území

Název k.ú.	Kód k.ú.	Výměra k.ú. [km ²]	Podíl k.ú. na rozloze přispívající plochy [%]	Podíl přispívající plochy na výměře k.ú. [%]
Opatov u Lubů	688169	11.05	72.98	26.09
Božetín	707660	6.23	26.81	17

Zranitelnost území pod kritickým bodemKategorie plochy dle zranitelnosti: **B** *střední zranitelnost*

Kritérium	Míra zranitelnosti
Místa omezující odtokové poměry	Střední
Odplavitelný materiál	Významná
Hustota zástavby	Nízká
Morfologie terénu	Střední

Typ převažující zástavby:

Typ zástavby	Podíl zastavěné plochy [%]
Rekreační	60%
Zemědělství	40%

ID plochy: **707660_1**Umístění kritického bodu
(ohrožené katastr. území): **Božetín**

Výsledné vyhodnocení rizikovosti

Kategorie plochy dle rizikovosti: **BB** *Tato lokalita je z hlediska přívalových povodní STŘEDNĚ riziková.*

Záznam z terénního šetření

Na základě terénního šetření byly zjištěny tyto skutečnosti:

V lokalitě nedojde k zásadnímu ohrožení zástavby. Chaty pod kritickým bodem jsou umístěny výše na svazích údolích, budou však odříznuty. U č.p. 10 může dojít k širšímu rozlivu a nátoku do nově vybudovaného rybníka. Dále nebude k soutoku s Lubinkou nic ohroženo.

ID plochy: **707660_1**

Umístění kritického bodu
(ohrožené katastr. území):

Božetín

Fotodokumentace



Mostek v místě kritického bodu.



Rekreační objekty jsou položeny výše, mimo potenciální rozliv.



Koryto toku pod kritickým bodem.



Nově vybudovaný rybník s obtokem.



Celkový pohled na umístění rekreačních objektů v místě KB.