

ID plochy: **706965_1**Umístění kritického bodu
(ohrožené katastr. území): **Záhořice**Umístění kritického bodu: Obec: **Žlutice** ORP: **Karlovy Vary**

Souřadnice GPS (ve stupních): N 50.088463° E 13.234166°

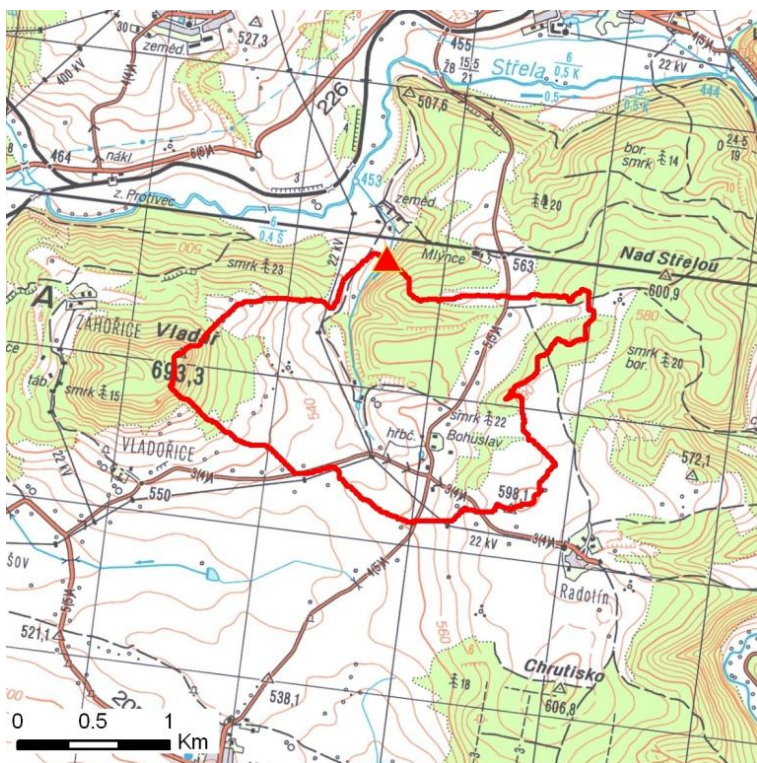
Kategorie

Kategorie plochy dle nebezpečí: **B** *střední nebezpečí*Kategorie plochy dle typu: **P** *Původní - plocha identifikovaná v rámci celorepublikového vyhodnocení*

Kritéria

Kritérium	Jednotka	Původní hodnota	Aktuální hodnota
Velikost přispívající plochy	km ²	3	2.95
Průměrný sklon přispívající plochy	%	11.82	12.44
Podíl plochy orné půdy v povodí	%	53.03	59.14
Ukazatel kritických podmínek F	-	-	18.57

Přehledná mapa přispívající plochy



Legenda

- ▲ kritický bod
- hranice přispívající plochy

ID plochy: **706965_1**Umístění kritického bodu
(ohrožené katastr. území): **Záhořice****Doplňující parametry**

Původní ID plochy (v rámci celorepublikového vyhodnocení): 11009174

Podíl plochy lesního porostu: 39.09 %

Umístění kritického bodu: ve vodním toku

Poznámka: -

Dotčená katastrální území

Název k.ú.	Kód k.ú.	Výměra k.ú. [km ²]	Podíl k.ú. na rozloze přispívající plochy [%]	Podíl přispívající plochy na výměře k.ú. [%]
Radotín u Chyší	655597	6.44	66.35	30.39
Záhořice	706965	5.46	26.12	14.11
Vladořice	706957	1.83	7.45	12.01

Zranitelnost území pod kritickým bodemKategorie plochy dle zranitelnosti: **B** *střední zranitelnost*

Kritérium	Míra zranitelnosti
Místa omezující odtokové poměry	Střední
Odplavitelný materiál	Významná
Hustota zástavby	Nízká
Morfologie terénu	Střední

Typ převažující zástavby:

Typ zástavby	Podíl zastavěné plochy [%]
Zemědělství	100%

ID plochy: **706965_1**Umístění kritického bodu
(ohrožené katastr. území): **Záhořice**

Výsledné vyhodnocení rizikovosti

Kategorie plochy dle rizikovosti: **BB** *Tato lokalita je z hlediska přívalových povodní STŘEDNĚ riziková.*

Záznam z terénního šetření

Na základě terénního šetření byly zjištěny tyto skutečnosti:

Nad kritickým bodem může částečně průběh ovlivnit průtočná nádrž na toku a aktuální stav koryta a porostů v bezprostřední blízkosti. Níže bude mírně ohrožen zemědělský areál chovu koní. Dojde k přelití propustků u cesty a přechodu pro koně. Z okolí koryta může dojít ke splavení dřeva (koryto nad KB není udržované a porosty také ne).

ID plochy: **706965_1**

Umístění kritického bodu
(ohrožené katastr. území): **Záhořice**

Fotodokumentace



Tok nad areálem Chovu koní p. Váni.



Tok podél statku.



Statek - chov koní.



Mostky pro převod koní.



Celkový pohled na areál.