

ID plochy: **706949_3**Umístění kritického bodu
(ohrožené katastr. území): **Novosedly u Žlutic**

Umístění kritického bodu: Obec: Pšov

ORP: Karlovy Vary

Souřadnice GPS (ve stupních): N 50.043157° E 13.227751°

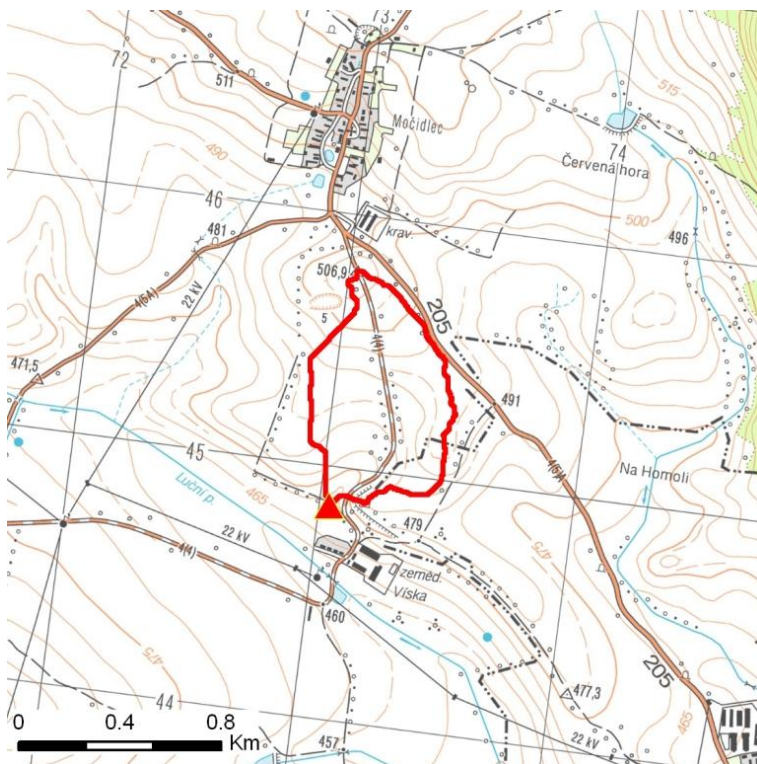
Kategorie

Kategorie plochy dle nebezpečí: **C** nízké nebezpečíKategorie plochy dle typu: **NG** Nová dle GIS analýzy - plocha nově identifikovaná v rámci GIS analýzy pro Karlovarský kraj

Kritéria

Kritérium	Jednotka	Původní hodnota	Aktuální hodnota
Velikost přispívající plochy	km ²	-	0.38
Průměrný sklon přispívající plochy	%	-	4.48
Podíl plochy orné půdy v povodí	%	-	79.23
Ukazatel kritických podmínek F	-	-	3.05

Přehledná mapa přispívající plochy



Legenda

- ▲ kritický bod
- hranice přispívající plochy

ID plochy: **706949_3**Umístění kritického bodu
(ohrožené katastr. území):**Novosedly u Žlutic****Doplňující parametry**

Původní ID plochy (v rámci celorepublikového vyhodnocení): -

Podíl plochy lesního porostu: 0 %

Umístění kritického bodu: na údolnici bez vodního toku

Poznámka: -

Dotčená katastrální území

Název k.ú.	Kód k.ú.	Výměra k.ú. [km2]	Podíl k.ú. na rozloze přispívající plochy [%]	Podíl přispívající plochy na výměře k.ú. [%]
Novosedly u Žlutic	706949	9.18	74.98	3.1
Stvolny	758671	8.94	0.46	0.02