

ID plochy: **706949_2**Umístění kritického bodu
(ohrožené katastr. území):**Novosedly u Žlutic**

Umístění kritického bodu: Obec: Pšov

ORP: Karlovy Vary

Souřadnice GPS (ve stupních): N 50.034874°

E 13.202044°

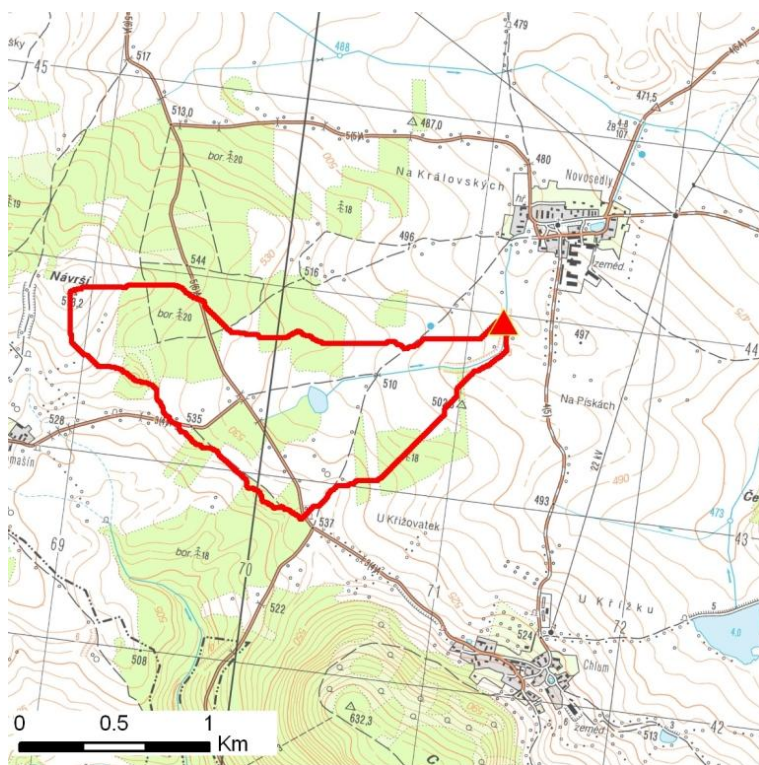
Kategorie

Kategorie plochy dle nebezpečí: **B** *střední nebezpečí*Kategorie plochy dle typu: **NG** *Nová dle GIS analýzy - plocha nově identifikovaná v rámci gisové analýzy pro Karlovarský kraj*

Kritéria

Kritérium	Jednotka	Původní hodnota	Aktuální hodnota
Velikost přispívající plochy	km ²	-	1.39
Průměrný sklon přispívající plochy	%	-	4.2
Podíl plochy orné půdy v povodí	%	-	69.48
Ukazatel kritických podmínek F	-	-	10.07

Přehledná mapa přispívající plochy



Legenda

- ▲ kritický bod
- hranice přispívající plochy

ID plochy: **706949_2**Umístění kritického bodu
(ohrožené katastr. území):**Novosedly u Žlutic****Doplňující parametry**

Původní ID plochy (v rámci celorepublikového vyhodnocení): -

Podíl plochy lesního porostu: 44.39 %

Umístění kritického bodu: ve vodním toku

Poznámka: -

Dotčená katastrální území

Název k.ú.	Kód k.ú.	Výměra k.ú. [km ²]	Podíl k.ú. na rozloze přispívající plochy [%]	Podíl přispívající plochy na výměře k.ú. [%]
Novosedly u Žlutic	706949	9.18	73.49	11.13
Domašín u Zbraslavi	791776	4.61	26	7.84

Zranitelnost území pod kritickým bodemKategorie plochy dle zranitelnosti: **A** vysoká zranitelnost

Kritérium	Míra zranitelnosti
Místa omezující odtokové poměry	Významná
Odplavitelný materiál	Nízká
Hustota zástavby	Významná
Morfologie terénu	Nízká

Typ převažující zástavby:

Typ zástavby	Podíl zastavěné plochy [%]
Obytná	85%
Komunikace	10%
Služby	5%

ID plochy: **706949_2**Umístění kritického bodu
(ohrožené katastr. území):**Novosedly u Žlutic**

Výsledné vyhodnocení rizikovosti

Kategorie plochy dle rizikovosti: **BA** *Tato lokalita je z hlediska přívalových povodní STŘEDNĚ riziková.*

Záznam z terénního šetření

Na základě terénního šetření byly zjištěny tyto skutečnosti:

Při přívalové povodni dojde k velkému ohrožení obce Pšov - části Novosedly. Tok je veden v zatrubnění pod většinou intravilánu a podle prvotního posouzení je zatrubnění nekapacitní, zejména nátok s česlemi. Dojde k vyběžení a proudění po návsi s ohrožením okolní zástavby. Může dojít k přelití návesního rybníka.

ID plochy: **706949_2**

Umístění kritického bodu
(ohrožené katastr. území):

Novosedly u Žlutic

Fotodokumentace



Sběrná plocha.



Nátok do krytého profilu - jednoznačně nekapacitní profil.



Koryto nad krytým profilem.



Konec krytého profilu pod obcí.



Sběrná plocha přímo nad obcí.