

ID plochy: **706949\_1**Umístění kritického bodu  
(ohrožené katastr. území): **Novosedly u Žlutic**

Umístění kritického bodu: Obec: Pšov

ORP: Karlovy Vary

Souřadnice GPS (ve stupních): N 50.037578° E 13.200408°

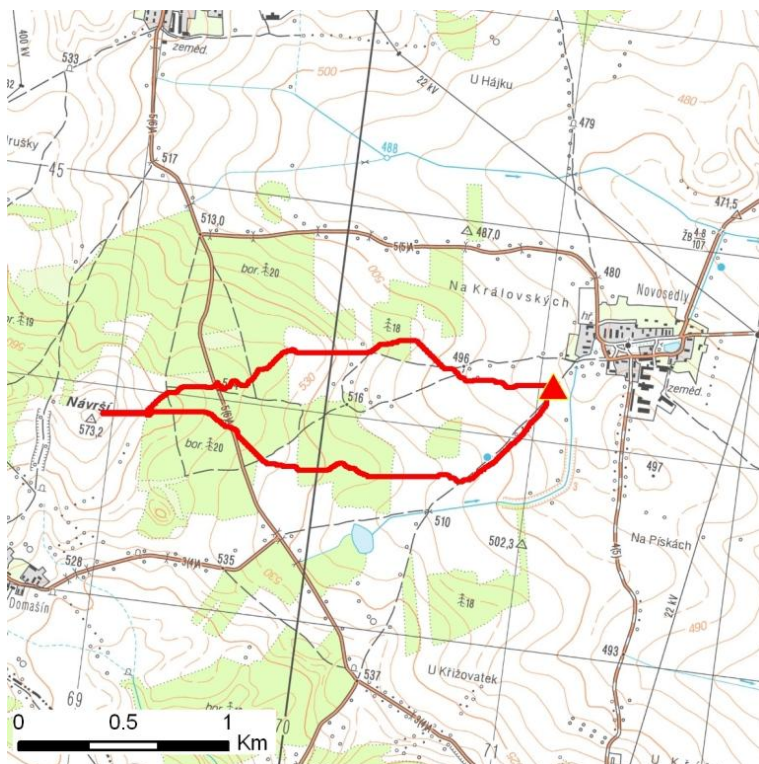
## Kategorie

Kategorie plochy dle nebezpečí: **C** nízké nebezpečíKategorie plochy dle typu: **NG** Nová dle GIS analýzy - plocha nově identifikovaná v rámci GIS analýzy pro Karlovarský kraj

## Kritéria

Kritérium	Jednotka	Původní hodnota	Aktuální hodnota
Velikost přispívající plochy	km <sup>2</sup>	-	0.76
Průměrný sklon přispívající plochy	%	-	5.2
Podíl plochy orné půdy v povodí	%	-	72.3
Ukazatel kritických podmínek F	-	-	5.66

## Přehledná mapa přispívající plochy



### Legenda

- ▲ kritický bod
- hranice přispívající plochy

ID plochy: **706949\_1**Umístění kritického bodu  
(ohrožené katastr. území):**Novosedly u Žlutic****Doplňující parametry**

Původní ID plochy (v rámci celorepublikového vyhodnocení): -

Podíl plochy lesního porostu: 30.75 %

Umístění kritického bodu: na údolnici bez vodního toku

Poznámka: -

**Dotčená katastrální území**

Název k.ú.	Kód k.ú.	Výměra k.ú. [km2]	Podíl k.ú. na rozloze přispívající plochy [%]	Podíl přispívající plochy na výměře k.ú. [%]
Novosedly u Žlutic	706949	9.18	84.67	7.01
Domašín u Zbraslavi	791776	4.61	15.17	2.5