

ID plochy: **706663_2**Umístění kritického bodu
(ohrožené katastr. území):**Loučky u Lokte**Umístění kritického bodu: Obec: **Nové Sedlo**ORP: **Sokolov**

Souřadnice GPS (ve stupních): N 50.209575° E 12.754081°

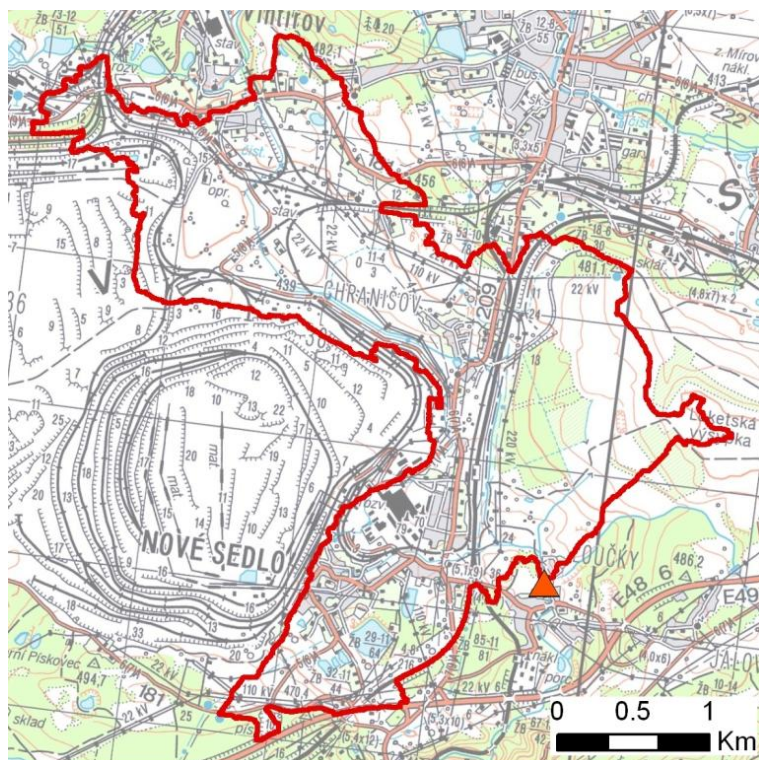
Kategorie

Kategorie plochy dle nebezpečí: **B** *střední nebezpečí*Kategorie plochy dle typu: **P** *Původní - plocha identifikovaná v rámci celorepublikového vyhodnocení*

Kritéria

Kritérium	Jednotka	Původní hodnota	Aktuální hodnota
Velikost přispívající plochy	km ²	4.33	7.28
Průměrný sklon přispívající plochy	%	5.36	7.16
Podíl plochy orné půdy v povodí	%	8.12	15.1
Ukazatel kritických podmínek F	-	-	18.63

Přehledná mapa přispívající plochy



Legenda

- ▲ kritický bod
- hranice přispívající plochy

ID plochy: **706663_2**Umístění kritického bodu
(ohrožené katastr. území):**Loučky u Lokte****Doplňující parametry**

Původní ID plochy (v rámci celorepublikového vyhodnocení): 11311234

Podíl plochy lesního porostu: 8.5 %

Umístění kritického bodu: ve vodním toku

Poznámka: -

Dotčená katastrální území

Název k.ú.	Kód k.ú.	Výměra k.ú. [km2]	Podíl k.ú. na rozloze přispívající plochy [%]	Podíl přispívající plochy na výměře k.ú. [%]
Vintřív u Sokolova	782408	14.36	197.39	100.07
Dolní Chodov	652172	11.58	159.62	100.35
Nové Sedlo u Lokte	706680	10.46	143.41	99.81
Loučky u Lokte	706663	4.51	62.23	100.44
Chranišov	653713	2.01	27.61	100

Zranitelnost území pod kritickým bodemKategorie plochy dle zranitelnosti: **A** vysoká zranitelnost

Kritérium	Míra zranitelnosti
Místa omezující odtokové poměry	Významná
Odplavitelný materiál	Významná
Hustota zástavby	Významná
Morfologie terénu	Střední

Typ převažující zástavby:

Typ zástavby	Podíl zastavěné plochy [%]
Obytná	90%
Komunikace	10%

ID plochy: **706663_2**Umístění kritického bodu
(ohrožené katastr. území):**Loučky u Lokte**

Výsledné vyhodnocení rizikovosti

Kategorie plochy dle rizikovosti: **BA** *Tato lokalita je z hlediska přívalových povodní STŘEDNĚ riziková.*

Záznam z terénního šetření

Na základě terénního šetření byly zjištěny tyto skutečnosti:

V případě přívalové povodně od Nového Sedla bude mít zásadní vliv momentální možný průtok v krytých profilech nad nádražím v Sedle. V Loučkách bude ohrožena především obytná zástavba v horních Loučkách. Níže je vybudována nová regulace. Budou zaplaveny většinou zahrady, ze kterých může dojít k odplavení materiálu.

ID plochy: **706663_2**Umístění kritického bodu
(ohrožené katastr. území):**Loučky u Lokte****Fotodokumentace**

Nátok do krytého profilu pod Nádražím v Novém Sedle - limitující profil pro průtok v Loučkách.



Koryta v místě kritického bodu - dojde k ohrožení obytných a rekreačních objektů.



Ze zahrad může dojít ke splavení materiálu.



Koryto v dolních Loučkách.



Celkový pohled na nivu u hřiště. Vpravo hráz rekonstruovaných nádrží.