

ID plochy: **706663\_1**Umístění kritického bodu  
(ohrožené katastr. území): **Loučky u Lokte**Umístění kritického bodu: Obec: **Nové Sedlo** ORP: **Sokolov**

Souřadnice GPS (ve stupních): N 50.209742° E 12.754819°

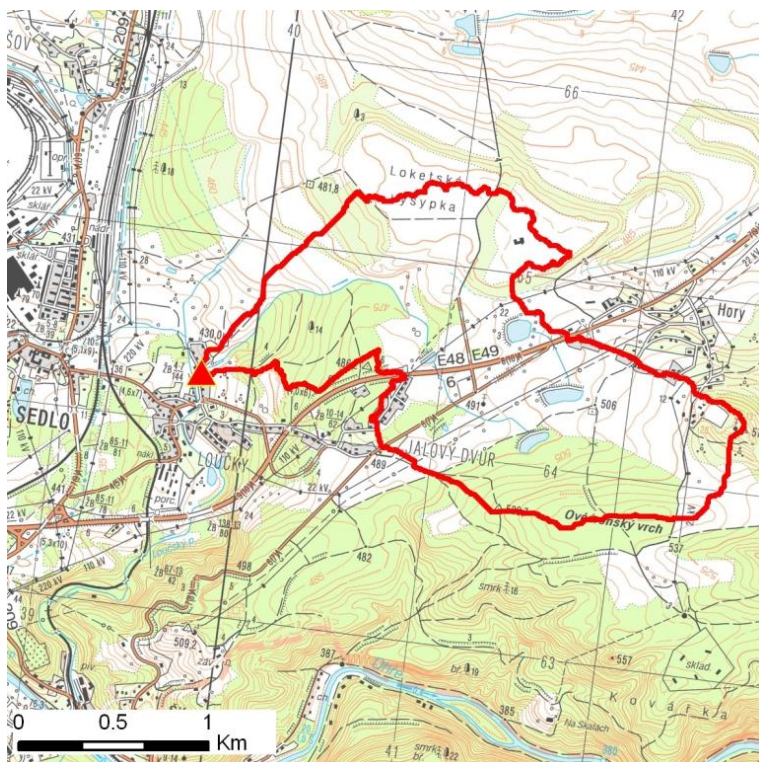
## Kategorie

Kategorie plochy dle nebezpečí: **C** *nízké nebezpečí*Kategorie plochy dle typu: **P** *Původní - plocha identifikovaná v rámci celorepublikového vyhodnocení*

## Kritéria

Kritérium	Jednotka	Původní hodnota	Aktuální hodnota
Velikost přispívající plochy	km <sup>2</sup>	2.61	2.63
Průměrný sklon přispívající plochy	%	6.28	7.43
Podíl plochy orné půdy v povodí	%	0	4.22
Ukazatel kritických podmínek F	-	-	4

## Přehledná mapa přispívající plochy



### Legenda

- ▲ kritický bod
- hranice přispívající plochy

ID plochy: **706663\_1**Umístění kritického bodu  
(ohrožené katastr. území):**Loučky u Lokte****Doplňující parametry**

Původní ID plochy (v rámci celorepublikového vyhodnocení): 11311235

Podíl plochy lesního porostu: 25.26 %

Umístění kritického bodu: ve vodním toku

Poznámka: -

**Dotčená katastrální území**

Název k.ú.	Kód k.ú.	Výměra k.ú. [km2]	Podíl k.ú. na rozloze přispívající plochy [%]	Podíl přispívající plochy na výměře k.ú. [%]
Hory u Jenišova	658383	7.88	64.6	21.56
Loučky u Lokte	706663	4.51	35.1	20.47