

ID plochy: **706167\_8**Umístění kritického bodu  
(ohrožené katastr. území): **Nové Hamry**

Umístění kritického bodu: Obec: Nové Hamry

ORP: Karlovy Vary

Souřadnice GPS (ve stupních): N 50.362396° E 12.721377°

## Kategorie

Kategorie plochy dle nebezpečí: **B** střední nebezpečíKategorie plochy dle typu: **v** Vyřazená - plocha vyřazená z určitého důvodu (viz níže)

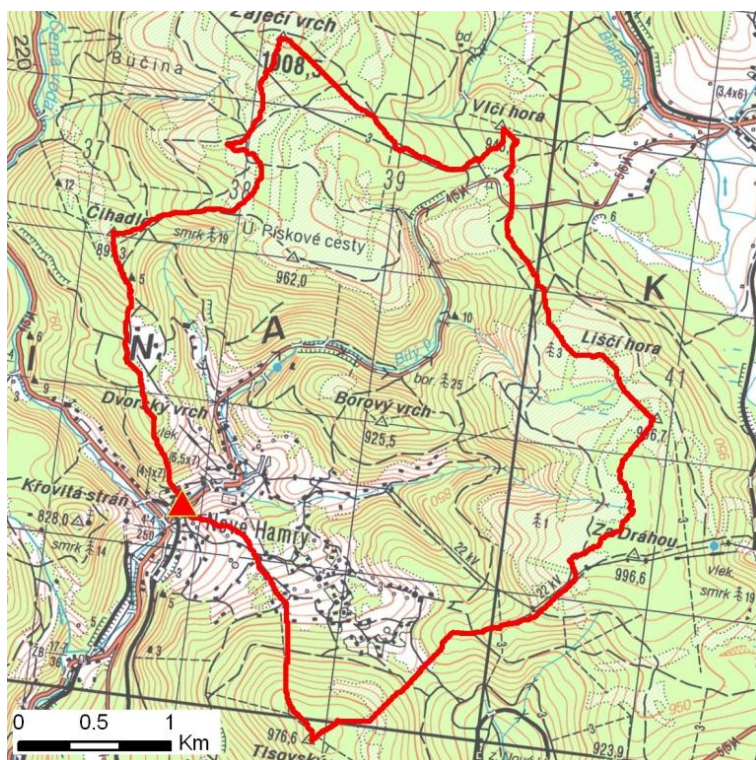
### Důvod vyřazení plochy:

Kritický bod smazán. Na základě terénního šetření bylo rozhodnuto, že tato plocha bude sloučena s plochou 706167\_5.

## Kritéria

| Kritérium                          | Jednotka | Původní hodnota | Aktuální hodnota |
|------------------------------------|----------|-----------------|------------------|
| Velikost přispívající plochy       | km2      | 9.09            | 9                |
| Průměrný sklon přispívající plochy | %        | 19.72           | 27.98            |
| Podíl plochy orné půdy v povodí    | %        | 0               | 0                |
| Ukazatel kritických podmínek F     | -        | -               | 16.91            |

## Přehledná mapa přispívající plochy



### Legenda

- ▲ kritický bod
- hranice přispívající plochy

ID plochy: **706167\_8**Umístění kritického bodu  
(ohrožené katastr. území): **Nové Hamry****Doplňující parametry**

Původní ID plochy (v rámci celorepublikového vyhodnocení): 11310846

Podíl plochy lesního porostu: 60.9 %

Umístění kritického bodu: ve vodním toku

Poznámka: -

**Dotčená katastrální území**

| Název k.ú.               | Kód k.ú. | Výměra k.ú.<br>[km <sup>2</sup> ] | Podíl k.ú. na rozloze<br>příspěvající plochy [%] | Podíl příspěvající plochy<br>na výměře k.ú. [%] |
|--------------------------|----------|-----------------------------------|--|---|
| Nové Hamry               | 706167   | 11.15                             | 92.2   | 74.42   |
| Tisová u Nejdku          | 702650   | 5.27                              | 3.76   | 6.43  |
| Jelení u Nových<br>Hamrů | 706159   | 13.96                             | 1.73   | 1.12  |
| Horní Blatná             | 642380   | 5.63                              | 1.02   | 1.63  |
| Potůčky                  | 726516   | 32.02                             | 0.84   | 0.24  |
| Pernink                  | 719315   | 15.73                             | 0.29   | 0.17  |
| Oldřichov u Nejdku       | 702633   | 7.47                              | 0.08   | 0.09  |