

ID plochy: **706167_6**Umístění kritického bodu
(ohrožené katastr. území): **Nové Hamry**

Umístění kritického bodu: Obec: Nové Hamry

ORP: Karlovy Vary

Souřadnice GPS (ve stupních): N 50.36359° E 12.724565°

Kategorie

Kategorie plochy dle nebezpečí: **B** *střední nebezpečí*Kategorie plochy dle typu: **v** *Vyřazená - plocha vyřazená z určitého důvodu (viz níže)*

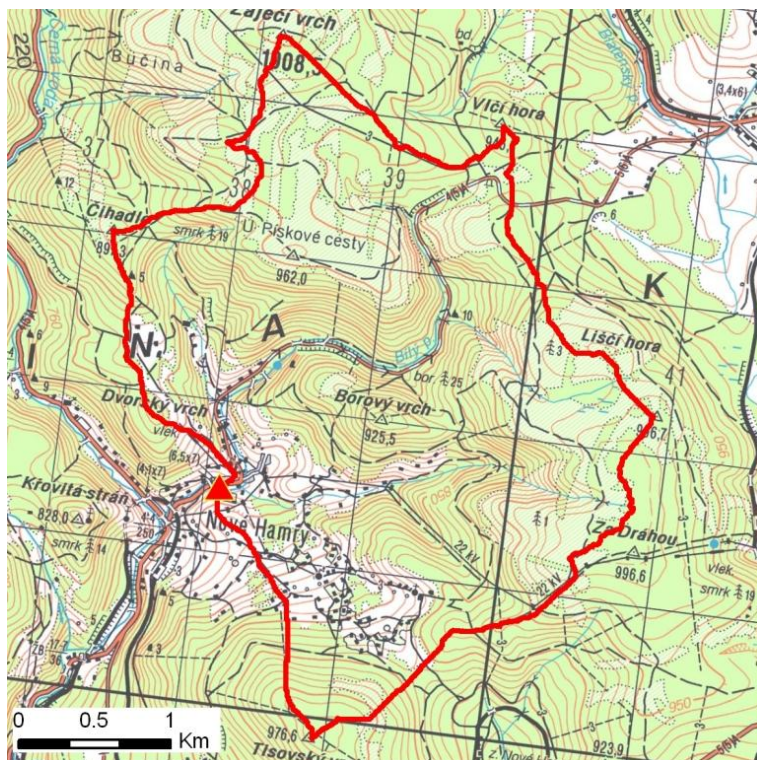
Důvod vyřazení plochy:

Kritický bod smazán. Na základě terénního šetření bylo rozhodnuto, že tato plocha bude sloučena s plochou 706167_5.

Kritéria

Kritérium	Jednotka	Původní hodnota	Aktuální hodnota
Velikost přispívající plochy	km ²	-	8.81
Průměrný sklon přispívající plochy	%	-	20.4
Podíl plochy orné půdy v povodí	%	-	0
Ukazatel kritických podmínek F	-	-	13.35

Přehledná mapa přispívající plochy



Legenda

- ▲ kritický bod
- hranice přispívající plochy

ID plochy: **706167_6**Umístění kritického bodu
(ohrožené katastr. území): **Nové Hamry****Doplňující parametry**

Původní ID plochy (v rámci celorepublikového vyhodnocení): -

Podíl plochy lesního porostu: 62.15 %

Umístění kritického bodu: ve vodním toku

Poznámka: -

Dotčená katastrální území

Název k.ú.	Kód k.ú.	Výměra k.ú. [km ²]	Podíl k.ú. na rozloze příspěvající plochy [%]	Podíl příspěvající plochy na výměře k.ú. [%]
Nové Hamry	706167	11.15	92.03	72.71
Tisová u Nejdku	702650	5.27	3.85	6.43
Jelení u Nových Hamrů	706159	13.96	1.77	1.12
Horní Blatná	642380	5.63	1.04	1.63
Potůčky	726516	32.02	0.86	0.24
Pernink	719315	15.73	0.3	0.17
Oldřichov u Nejdku	702633	7.47	0.08	0.09