

ID plochy: **706167_5**Umístění kritického bodu
(ohrožené katastr. území): **Nové Hamry**

Umístění kritického bodu: Obec: Nové Hamry

ORP: Karlovy Vary

Souřadnice GPS (ve stupních): N 50.363571° E 12.723502°

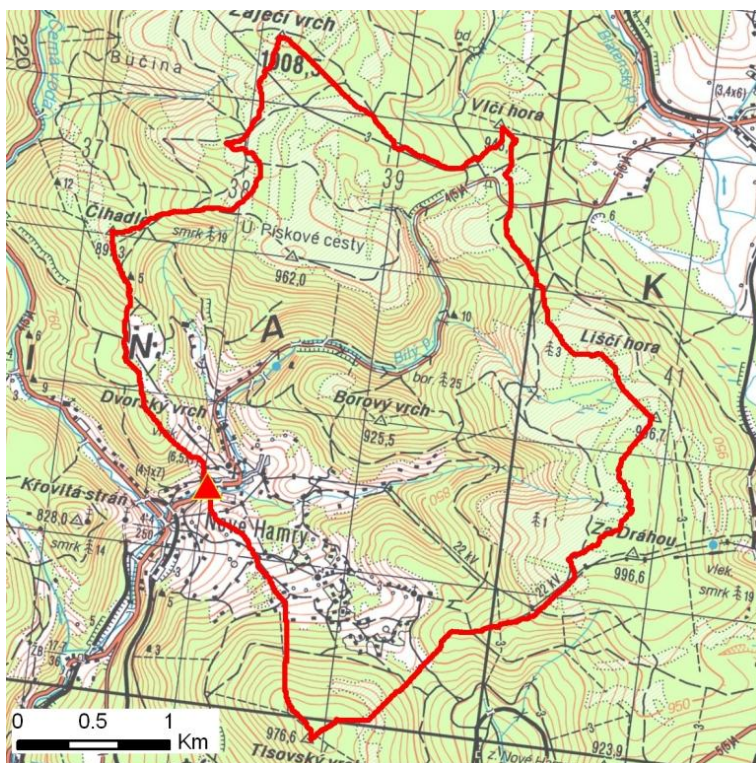
Kategorie

Kategorie plochy dle nebezpečí: **B** střední nebezpečíKategorie plochy dle typu: **NG** Nová dle GIS analýzy - plocha nově identifikovaná v rámci GIS analýzy pro Karlovarský kraj

Kritéria

Kritérium	Jednotka	Původní hodnota	Aktuální hodnota
Velikost přispívající plochy	km ²	-	8.88
Průměrný sklon přispívající plochy	%	-	17.59
Podíl plochy orné půdy v povodí	%	-	0
Ukazatel kritických podmínek F	-	-	13.08

Přehledná mapa přispívající plochy



Legenda

- ▲ kritický bod
- hranice přispívající plochy

ID plochy: **706167_5**Umístění kritického bodu
(ohrožené katastr. území):**Nové Hamry****Doplňující parametry**

Původní ID plochy (v rámci celorepublikového vyhodnocení): -

Podíl plochy lesního porostu: 61.61 %

Umístění kritického bodu: ve vodním toku

Poznámka: -

Dotčená katastrální území

Název k.ú.	Kód k.ú.	Výměra k.ú. [km ²]	Podíl k.ú. na rozloze přispívající plochy [%]	Podíl přispívající plochy na výměře k.ú. [%]
Nové Hamry	706167	11.15	92.17	73.4
Tisová u Nejdku	702650	5.27	3.82	6.43
Jelení u Nových Hamrů	706159	13.96	1.75	1.12
Horní Blatná	642380	5.63	1.03	1.63
Potůčky	726516	32.02	0.85	0.24
Pernink	719315	15.73	0.3	0.17
Oldřichov u Nejdku	702633	7.47	0.08	0.09

Zranitelnost území pod kritickým bodemKategorie plochy dle zranitelnosti: **A** vysoká zranitelnost

Kritérium	Míra zranitelnosti
Místa omezující odtokové poměry	Významná
Odplavitelný materiál	Významná
Hustota zástavby	Významná
Morfologie terénu	Významná

Typ převažující zástavby:

Typ zástavby	Podíl zastavěné plochy [%]
Obytná	50%
Služby	30%
Komunikace	20%

ID plochy: **706167_5**Umístění kritického bodu
(ohrožené katastr. území):**Nové Hamry**

Výsledné vyhodnocení rizikovosti

Kategorie plochy dle rizikovosti: **BA** *Tato lokalita je z hlediska přívalových povodní STŘEDNĚ riziková.*

Záznam z terénního šetření

Na základě terénního šetření byly zjištěny tyto skutečnosti:

V případě přívalové povodně průtoky částečně ovlivní štěrkové přehrážka nad obcí, vliv ale nebude zásadní. V obci dojde k ohrožení obytné zástavby podél toku na obou březích. Situaci budou komplikovat nekapacitní mosty a lávky. Může dojít ke splavení materiálu ze zahrad. Drátokamenné koše a matrace ve dně v dolních Hamrech mohou být narušeny a může dojít k sesunutí opevněných břehů. Nad soutokem budou ohroženy objekty služeb (restaurace, bazén, hotel, knihovna).

ID plochy: **706167_5**

Umístění kritického bodu
(ohrožené katastr. území):

Nové Hamry

Fotodokumentace



Regulované koryto s gabionovými kaši a matracemi.



Koryto toku v centru Nových Hamrů.



Situaci zkomplikuje řada mostů a lávek.



Ploty a lávky mohou způsobit kumulaci komplikací.



Celkový pohled na ohroženou dolní část Nových Hamrů.