

ID plochy: **706167_4**Umístění kritického bodu
(ohrožené katastr. území): **Nové Hamry**

Umístění kritického bodu: Obec: Nové Hamry

ORP: Karlovy Vary

Souřadnice GPS (ve stupních): N 50.363823° E 12.733476°

Kategorie

Kategorie plochy dle nebezpečí: **C** nízké nebezpečíKategorie plochy dle typu: **V** Vyřazená - plocha vyřazená z určitého důvodu (viz níže)

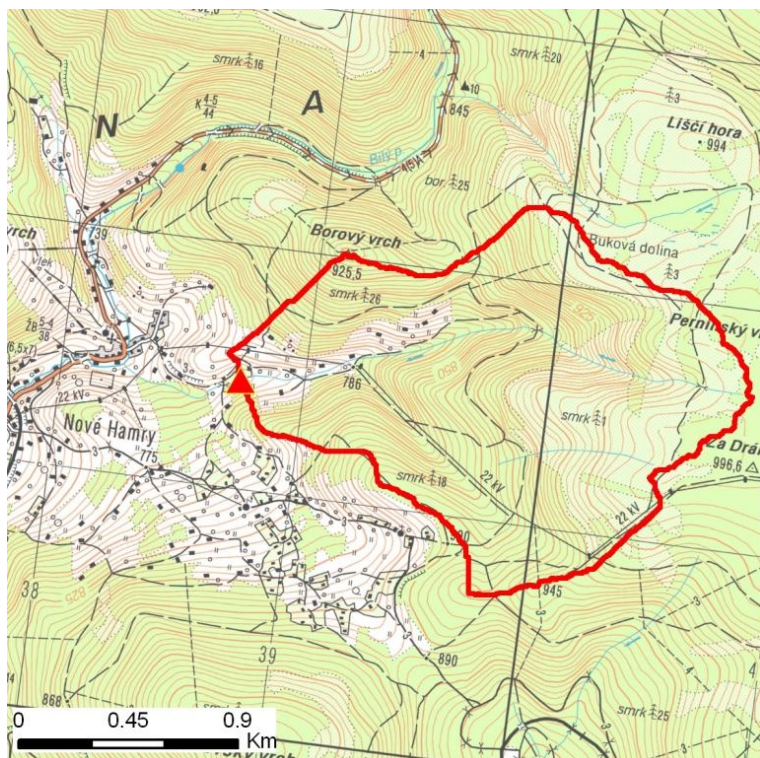
Důvod vyřazení plochy:

Kritický bod smazán. Na základě terénního šetření bylo rozhodnuto, že tato plocha bude sloučena s plochou 706167_5.

Kritéria

Kritérium	Jednotka	Původní hodnota	Aktuální hodnota
Velikost přispívající plochy	km ²	1.98	1.96
Průměrný sklon přispívající plochy	%	23.23	24.11
Podíl plochy orné půdy v povodí	%	0	0
Ukazatel kritických podmínek F	-	-	3.18

Přehledná mapa přispívající plochy



Legenda

- ▲ kritický bod
- hranice přispívající plochy

ID plochy: **706167_4**Umístění kritického bodu
(ohrožené katastr. území): **Nové Hamry**

Doplňující parametry

Původní ID plochy (v rámci celorepublikového vyhodnocení): 11311239

Podíl plochy lesního porostu: 60.35 %

Umístění kritického bodu: ve vodním toku

Poznámka: -

Dotčená katastrální území

Název k.ú.	Kód k.ú.	Výměra k.ú. [km ²]	Podíl k.ú. na rozloze přispívající plochy [%]	Podíl přispívající plochy na výměře k.ú. [%]
Nové Hamry	706167	11.15	98.94	17.39
Pernink	719315	15.73	0.36	0.04
Oldřichov u Nejdku	702633	7.47	0.36	0.09