

ID plochy: **706167\_3**Umístění kritického bodu  
(ohrožené katastr. území): **Nové Hamry**

Umístění kritického bodu: Obec: Nové Hamry

ORP: Karlovy Vary

Souřadnice GPS (ve stupních): N 50.364543° E 12.726746°

## Kategorie

Kategorie plochy dle nebezpečí: **B** *střední nebezpečí*Kategorie plochy dle typu: **V** *Vyřazená - plocha vyřazená z určitého důvodu (viz níže)*

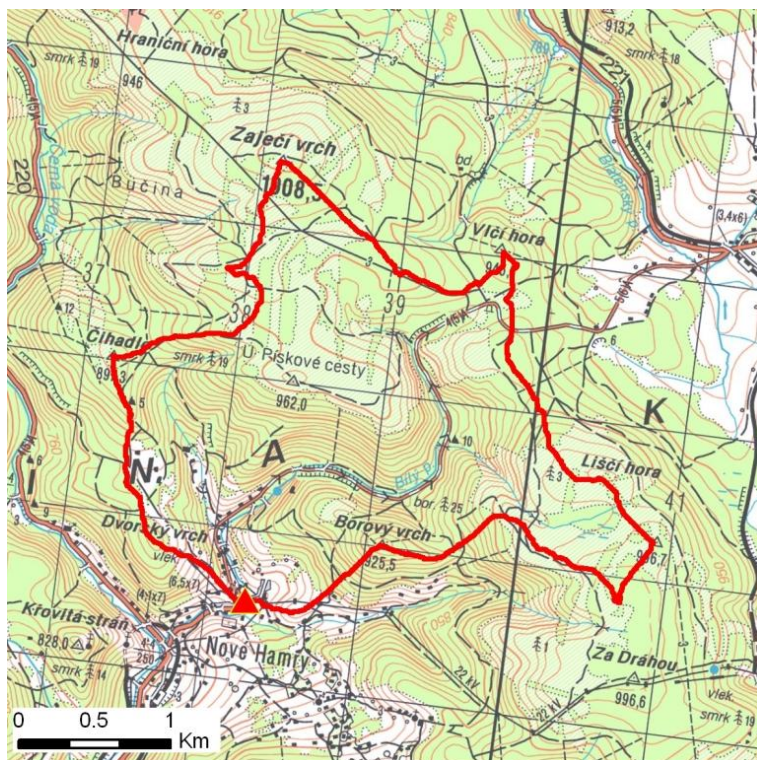
### Důvod vyřazení plochy:

Kritický bod smazán. Na základě terénního šetření bylo rozhodnuto, že tato plocha bude sloučena s plochou 706167\_5.

## Kritéria

Kritérium	Jednotka	Původní hodnota	Aktuální hodnota
Velikost přispívající plochy	km <sup>2</sup>	5.21	5.48
Průměrný sklon přispívající plochy	%	18.97	24.42
Podíl plochy orné půdy v povodí	%	0	0
Ukazatel kritických podmínek F	-	-	9.58

## Přehledná mapa přispívající plochy



### Legenda

- ▲ kritický bod
- hranice přispívající plochy

ID plochy: **706167\_3**Umístění kritického bodu  
(ohrožené katastr. území): **Nové Hamry****Doplňující parametry**

Původní ID plochy (v rámci celorepublikového vyhodnocení): 11312250

Podíl plochy lesního porostu: 66.45 %

Umístění kritického bodu: ve vodním toku

Poznámka: -

**Dotčená katastrální území**

Název k.ú.	Kód k.ú.	Výměra k.ú. [km <sup>2</sup> ]	Podíl k.ú. na rozloze přispívající plochy [%]	Podíl přispívající plochy na výměře k.ú. [%]
Nové Hamry	706167	11.15	93.62	46.01
Jelení u Nových Hamrů	706159	13.96	2.84	1.12
Horní Blatná	642380	5.63	1.67	1.63
Potůčky	726516	32.02	1.38	0.24
Pernink	719315	15.73	0.35	0.12