

ID plochy: **706167_2**Umístění kritického bodu
(ohrožené katastr. území):**Nové Hamry**

Umístění kritického bodu: Obec: Nové Hamry

ORP: Karlovy Vary

Souřadnice GPS (ve stupních): N 50.36794° E 12.723471°

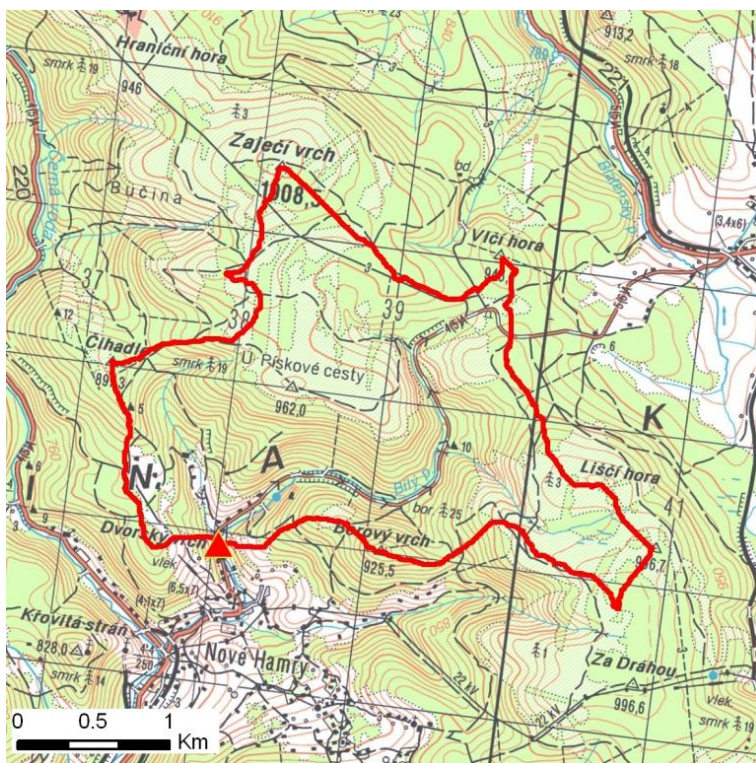
Kategorie

Kategorie plochy dle nebezpečí: **B** střední nebezpečíKategorie plochy dle typu: **NG** Nová dle GIS analýzy - plocha nově identifikovaná v rámci gisové analýzy pro Karlovarský kraj

Kritéria

Kritérium	Jednotka	Původní hodnota	Aktuální hodnota
Velikost přispívající plochy	km ²	-	4.97
Průměrný sklon přispívající plochy	%	-	21.3
Podíl plochy orné půdy v povodí	%	-	0
Ukazatel kritických podmínek F	-	-	8.01

Přehledná mapa přispívající plochy



Legenda

- ▲ kritický bod
- hranice přispívající plochy

ID plochy: **706167_2**Umístění kritického bodu
(ohrožené katastr. území):**Nové Hamry****Doplňující parametry**

Původní ID plochy (v rámci celorepublikového vyhodnocení): -

Podíl plochy lesního porostu: 66.83 %

Umístění kritického bodu: ve vodním toku

Poznámka: -

Dotčená katastrální území

Název k.ú.	Kód k.ú.	Výměra k.ú. [km ²]	Podíl k.ú. na rozloze přispívající plochy [%]	Podíl přispívající plochy na výměře k.ú. [%]
Nové Hamry	706167	11.15	92.92	41.42
Jelení u Nových Hamrů	706159	13.96	3.13	1.12
Horní Blatná	642380	5.63	1.85	1.63
Potůčky	726516	32.02	1.52	0.24
Pernink	719315	15.73	0.39	0.12

Zranitelnost území pod kritickým bodemKategorie plochy dle zranitelnosti: **A** vysoká zranitelnost

Kritérium	Míra zranitelnosti
Místa omezující odtokové poměry	Významná
Odplavitelný materiál	Významná
Hustota zástavby	Významná
Morfologie terénu	Významná

Typ převažující zástavby:

Typ zástavby	Podíl zastavěné plochy [%]
Obytná	50%
Služby	30%
Rekreační	10%
Komunikace	10%

ID plochy: **706167_2**Umístění kritického bodu
(ohrožené katastr. území):**Nové Hamry**

Výsledné vyhodnocení rizikovosti

Kategorie plochy dle rizikovosti: **BA** *Tato lokalita je z hlediska přívalových povodní STŘEDNĚ riziková.*

Záznam z terénního šetření

Na základě terénního šetření byly zjištěny tyto skutečnosti:

V případě přívalové povodně průtoky částečně ovlivní štěrkové přehrážka nad obcí, vliv ale nebude zásadní. V obci dojde k ohrožení obytné zástavby podél toku na obou březích. Situaci budou komplikovat nekapacitní mosty a lávky. Může dojít ke splavení materiálu ze zahrad. Drátokamenné koše a matrace ve dně v dolních Hamrech mohou být narušeny a může dojít k sesunutí opevněných břehů. Nad soutokem budou ohroženy objekty služeb (restaurace, bazén, hotel, knihovna).

ID plochy: **706167_2**

Umístění kritického bodu
(ohrožené katastr. území):

Nové Hamry

Fotodokumentace



Štěrková přehrážka nad Novými Hamry.



Ohrožené nemovitosti č.p. 347, 342.



Tok Bílého potoka nad sjezdovkami.



Ohrožená lokalita dojezdu sjezdovek.



Ohrožená lokalita u č.p.347 a 305.