

ID plochy: **706167_1**Umístění kritického bodu
(ohrožené katastr. území): **Nové Hamry**

Umístění kritického bodu: Obec: Nové Hamry

ORP: Karlovy Vary

Souřadnice GPS (ve stupních): N 50.368169° E 12.723485°

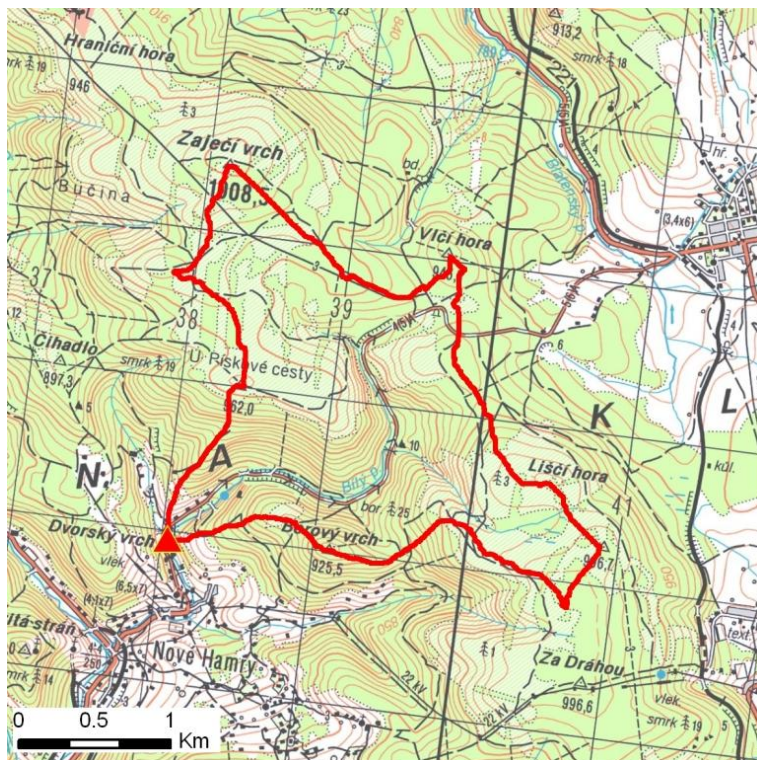
Kategorie

Kategorie plochy dle nebezpečí: **C** nízké nebezpečíKategorie plochy dle typu: **NG** Nová dle GIS analýzy - plocha nově identifikovaná v rámci gisové analýzy pro Karlovarský kraj

Kritéria

| Kritérium | Jednotka | Původní hodnota | Aktuální hodnota |
|------------------------------------|-----------------|-----------------|------------------|
| Velikost přispívající plochy | km ² | - | 3.74 |
| Průměrný sklon přispívající plochy | % | - | 18.79 |
| Podíl plochy orné půdy v povodí | % | - | 0 |
| Ukazatel kritických podmínek F | - | - | 5.37 |

Přehledná mapa přispívající plochy



Legenda

- ▲ kritický bod
- hranice přispívající plochy

ID plochy: **706167_1**Umístění kritického bodu
(ohrožené katastr. území): **Nové Hamry****Doplňující parametry**

Původní ID plochy (v rámci celorepublikového vyhodnocení): -

Podíl plochy lesního porostu: 66.25 %

Umístění kritického bodu: ve vodním toku

Poznámka: -

Dotčená katastrální území

| Název k.ú. | Kód k.ú. | Výměra k.ú. [km2] | Podíl k.ú. na rozloze přispívající plochy [%] | Podíl přispívající plochy na výměře k.ú. [%] |
|--------------------------|----------|----------------------|--|---|
| Nové Hamry | 706167 | 11.15 | 90.72 | 30.43 |
| Jelení u Nových Hamrů | 706159 | 13.96 | 4.13 | 1.11 |
| Horní Blatná | 642380 | 5.63 | 2.45 | 1.63 |
| Potůčky | 726516 | 32.02 | 2.02 | 0.24 |
| Pernink | 719315 | 15.73 | 0.52 | 0.12 |