

ID plochy: **705250_2**Umístění kritického bodu
(ohrožené katastr. území): **Nová Role**

Umístění kritického bodu: Obec: Nová Role ORP: Karlovy Vary

Souřadnice GPS (ve stupních): N 50.274501° E 12.797509°

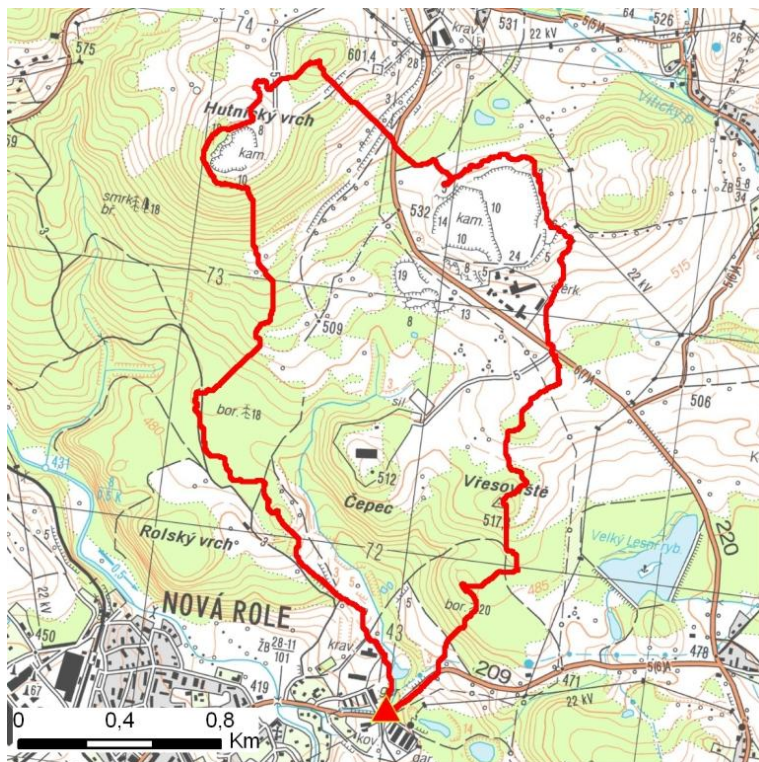
Kategorie

Kategorie plochy dle nebezpečí: **C** nízké nebezpečíKategorie plochy dle typu: **P** Původní - plocha identifikovaná v rámci celorepublikového vyhodnocení

Kritéria

Kritérium	Jednotka	Původní hodnota	Aktuální hodnota
Velikost přispívající plochy	km ²	2.13	2.2
Průměrný sklon přispívající plochy	%	11.27	14.24
Podíl plochy orné půdy v povodí	%	0	0
Ukazatel kritických podmínek F	-	-	3

Přehledná mapa přispívající plochy



Legenda

- ▲ kritický bod
- hranice přispívající plochy

ID plochy: **705250_2**Umístění kritického bodu
(ohrožené katastr. území):**Nová Role****Doplňující parametry**

Původní ID plochy (v rámci celorepublikového vyhodnocení): 11310815

Podíl plochy lesního porostu: 44.41 %

Umístění kritického bodu: ve vodním toku

Poznámka: -

Dotčená katastrální území

Název k.ú.	Kód k.ú.	Výměra k.ú. [km2]	Podíl k.ú. na rozloze přispívající plochy [%]	Podíl přispívající plochy na výměře k.ú. [%]
Děpoltovice	625515	9.72	50.04	11.33
Smolné Pece	634531	6.45	30.67	10.46
Nová Role	705250	7.61	18.99	5.49
Fojtov	634492	3.18	0.28	0.19