

ID plochy: **702641\_4**Umístění kritického bodu  
(ohrožené katastr. území): **Rudné**

Umístění kritického bodu: Obec: Vysoká Pec

ORP: Karlovy Vary

Souřadnice GPS (ve stupních): N 50.353133° E 12.685271°

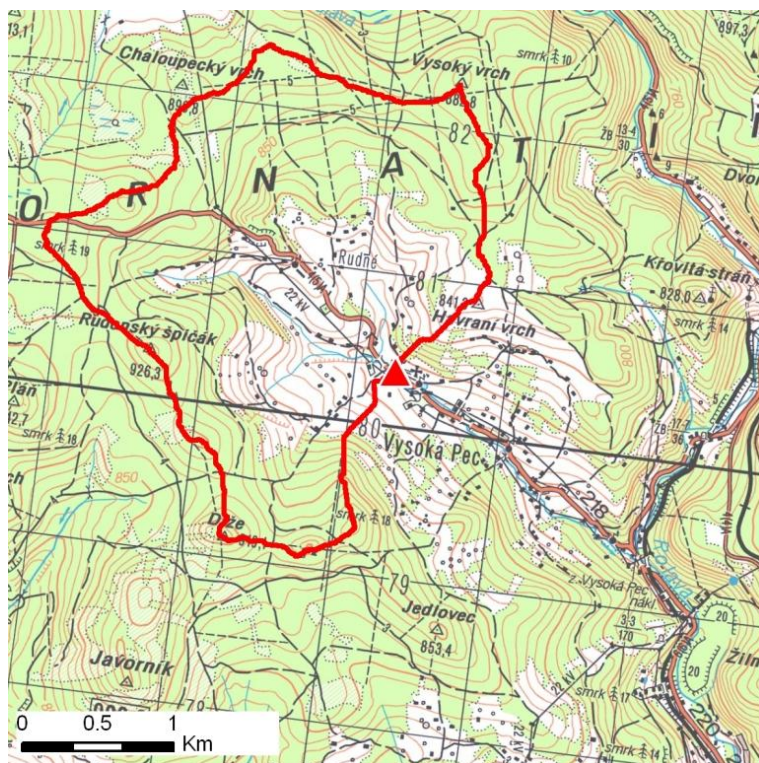
## Kategorie

Kategorie plochy dle nebezpečí: **B** střední nebezpečíKategorie plochy dle typu: **NG** Nová dle GIS analýzy - plocha nově identifikovaná v rámci gisové analýzy pro Karlovarský kraj

## Kritéria

Kritérium	Jednotka	Původní hodnota	Aktuální hodnota
Velikost přispívající plochy	km <sup>2</sup>	-	5.47
Průměrný sklon přispívající plochy	%	-	12.91
Podíl plochy orné půdy v povodí	%	-	0
Ukazatel kritických podmínek F	-	-	7.25

## Přehledná mapa přispívající plochy



### Legenda

- ▲ kritický bod
- hranice přispívající plochy

ID plochy: **702641\_4**Umístění kritického bodu  
(ohrožené katastr. území): **Rudné****Doplňující parametry**

Původní ID plochy (v rámci celorepublikového vyhodnocení): -

Podíl plochy lesního porostu: 64.65 %

Umístění kritického bodu: ve vodním toku

Poznámka: -

**Dotčená katastrální území**

Název k.ú.	Kód k.ú.	Výměra k.ú. [km <sup>2</sup> ]	Podíl k.ú. na rozloze přispívající plochy [%]	Podíl přispívající plochy na výměře k.ú. [%]
Rudné	702641	10.09	90.18	48.89
Bernov	702609	7.34	7.84	5.85
Přebuz	734136	14.3	1.48	0.57
Milíře u Šindelové	762580	12.44	0.54	0.24

**Zranitelnost území pod kritickým bodem**Kategorie plochy dle zranitelnosti: **A** vysoká zranitelnost

Kritérium	Míra zranitelnosti
Místa omezující odtokové poměry	Střední
Odplavitelný materiál	Střední
Hustota zástavby	Střední
Morfologie terénu	Významná

Typ převažující zástavby:

Typ zástavby	Podíl zastavěné plochy [%]
Obytná	80%
Komunikace	20%

ID plochy: **702641\_4**Umístění kritického bodu  
(ohrožené katastr. území): **Rudné**

## Výsledné vyhodnocení rizikovosti

Kategorie plochy dle rizikovosti: **BA** *Tato lokalita je z hlediska přívalových povodní STŘEDNĚ riziková.*

## Záznam z terénního šetření

Na základě terénního šetření byly zjištěny tyto skutečnosti:

*Při terénním průzkumu bylo zjištěno, že kritický bod není umístěn přesně na hranici intravilánu. Byla určena správná lokalizace kritického bodu a bylo provedeno převymezení přispívající plochy. Kritický bod byl přesunut z katastrálního území Vysoká Pec u Nejdku na katastrální území Rudné, čímž došlo ke změně ID plochy. Od horní části Vysoké Pece až k soutoku s Rolavou dojde v případě přívalové povodně k ohrožení hlavně obytné zástavby. Zejména v úseku nade KB., kde tok 2x kříží komunikaci a dojde k proudění po ní. Od ř.km 1 níže tok protéká údolnicí níže položenou než zástavba, ohrožení je zde menší.*

ID plochy: **702641\_4**

Umístění kritického bodu  
(ohrožené katastr. území):

**Rudné**

## Fotodokumentace



*Ohrožená bude komunikace i rodinné domy.*



*Situaci zkomplikují ocelové profily v toku.*



*Nekapacitní budou mostky a lávky k nemovitostem.*



*Koryto toku v dolní části Vysoké Pece.*



*Lávka v Centru Vysoké Pece - místo rozlivu.*