

ID plochy: **702641\_3**Umístění kritického bodu  
(ohrožené katastr. území): **Rudné**

Umístění kritického bodu: Obec: Vysoká Pec

ORP: Karlovy Vary

Souřadnice GPS (ve stupních): N 50.35356° E 12.684313°

## Kategorie

Kategorie plochy dle nebezpečí: **C** nízké nebezpečíKategorie plochy dle typu: **V** Vyřazená - plocha vyřazená z určitého důvodu (viz níže)

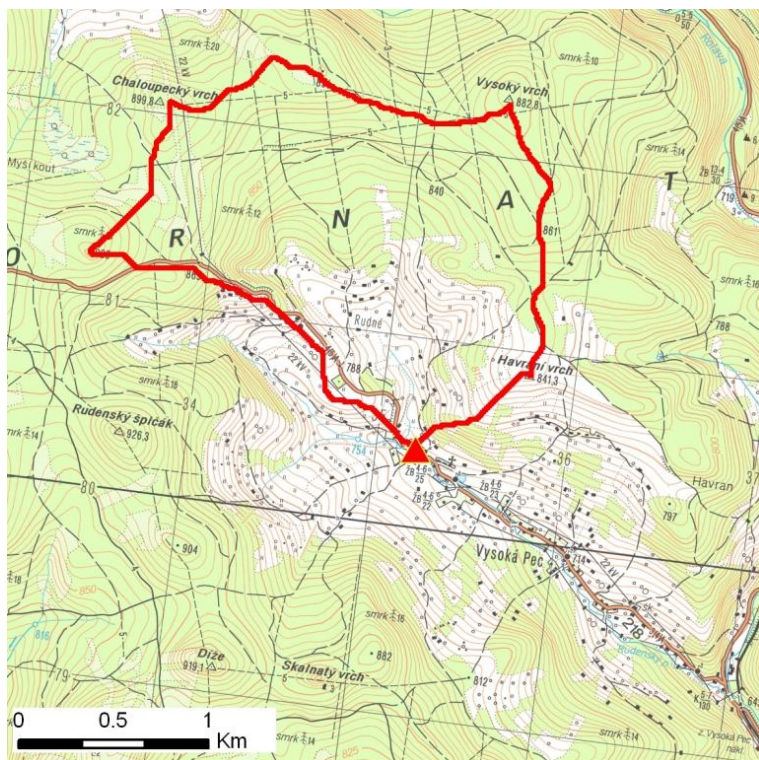
### Důvod vyřazení plochy:

Dle ÚAP ani ortofotomapy se v místě nenachází hranice zastavěného území.

## Kritéria

Kritérium	Jednotka	Původní hodnota	Aktuální hodnota
Velikost přispívající plochy	km <sup>2</sup>	2.84	2.84
Průměrný sklon přispívající plochy	%	10.71	5.09
Podíl plochy orné půdy v povodí	%	0	0
Ukazatel kritických podmínek F	-	-	2.55

## Přehledná mapa přispívající plochy



### Legenda

- ▲ kritický bod
- hranice přispívající plochy

ID plochy: **702641\_3**Umístění kritického bodu  
(ohrožené katastr. území): **Rudné**

## Doplňující parametry

Původní ID plochy (v rámci celorepublikového vyhodnocení): 11311412

Podíl plochy lesního porostu: 70.16 %

Umístění kritického bodu: ve vodním toku

Poznámka: -

## Dotčená katastrální území

Název k.ú.	Kód k.ú.	Výměra k.ú. [km2]	Podíl k.ú. na rozloze přispívající plochy [%]	Podíl přispívající plochy na výměře k.ú. [%]
Rudné	702641	10.09	99.89	28.12