

ID plochy: **702641_2**Umístění kritického bodu
(ohrožené katastr. území): **Rudné**

Umístění kritického bodu: Obec: Vysoká Pec

ORP: Karlovy Vary

Souřadnice GPS (ve stupních): N 50.353335° E 12.684721°

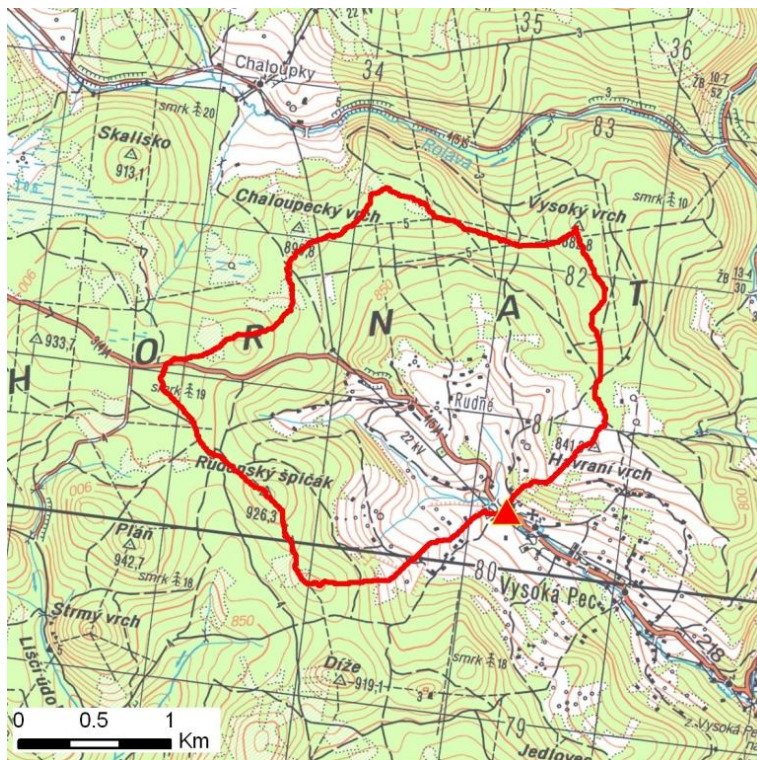
Kategorie

Kategorie plochy dle nebezpečí: **C** nízké nebezpečíKategorie plochy dle typu: **NG** Nová dle GIS analýzy - plocha nově identifikovaná v rámci GIS analýzy pro Karlovarský kraj

Kritéria

Kritérium	Jednotka	Původní hodnota	Aktuální hodnota
Velikost přispívající plochy	km ²	-	4.72
Průměrný sklon přispívající plochy	%	-	11.04
Podíl plochy orné půdy v povodí	%	-	0
Ukazatel kritických podmínek F	-	-	5.8

Přehledná mapa přispívající plochy



Legenda

- ▲ kritický bod
- hranice přispívající plochy

ID plochy: **702641_2**Umístění kritického bodu
(ohrožené katastr. území): **Rudné****Doplňující parametry**

Původní ID plochy (v rámci celorepublikového vyhodnocení): -

Podíl plochy lesního porostu: 64.33 %

Umístění kritického bodu: ve vodním toku

Poznámka: -

Dotčená katastrální území

Název k.ú.	Kód k.ú.	Výměra k.ú. [km ²]	Podíl k.ú. na rozloze přispívající plochy [%]	Podíl přispívající plochy na výměře k.ú. [%]
Rudné	702641	10.09	97.6	45.65
Přebuz	734136	14.3	1.72	0.57
Milíře u Šindelové	762580	12.44	0.62	0.24