

ID plochy: **702641_1**Umístění kritického bodu
(ohrožené katastr. území): **Rudné**

Umístění kritického bodu: Obec: Vysoká Pec

ORP: Karlovy Vary

Souřadnice GPS (ve stupních): N 50.35353° E 12.68396°

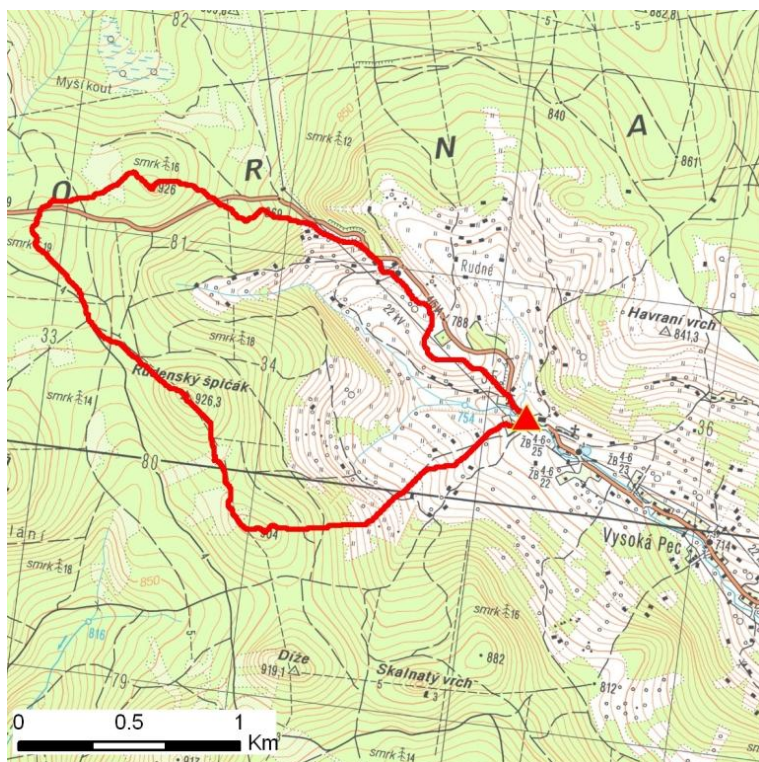
Kategorie

Kategorie plochy dle nebezpečí: **C** *nízké nebezpečí*Kategorie plochy dle typu: **P** *Původní - plocha identifikovaná v rámci celorepublikového vyhodnocení*

Kritéria

| Kritérium | Jednotka | Původní hodnota | Aktuální hodnota |
|------------------------------------|-----------------|-----------------|------------------|
| Velikost přispívající plochy | km ² | 1.87 | 1.9 |
| Průměrný sklon přispívající plochy | % | 14.92 | 15.33 |
| Podíl plochy orné půdy v povodí | % | 0 | 0 |
| Ukazatel kritických podmínek F | - | - | 2.78 |

Přehledná mapa přispívající plochy



Legenda

- ▲ kritický bod
- hranice přispívající plochy

ID plochy: **702641_1**Umístění kritického bodu
(ohrožené katastr. území): **Rudné****Doplňující parametry**

Původní ID plochy (v rámci celorepublikového vyhodnocení): 11311409

Podíl plochy lesního porostu: 55.27 %

Umístění kritického bodu: ve vodním toku

Poznámka: -

Dotčená katastrální území

| Název k.ú. | Kód k.ú. | Výměra k.ú. [km2] | Podíl k.ú. na rozloze přispívající plochy [%] | Podíl přispívající plochy na výměře k.ú. [%] |
|--------------------|----------|----------------------|--|---|
| Rudné | 702641 | 10.09 | 93.87 | 17.68 |
| Přebuz | 734136 | 14.3 | 4.27 | 0.57 |
| Milíře u Šindelové | 762580 | 12.44 | 1.55 | 0.24 |