

ID plochy: **702625_2**Umístění kritického bodu
(ohrožené katastr. území): **Nejdek**

Umístění kritického bodu: Obec: Nejdek

ORP: Karlovy Vary

Souřadnice GPS (ve stupních): N 50.327781°

E 12.745654°

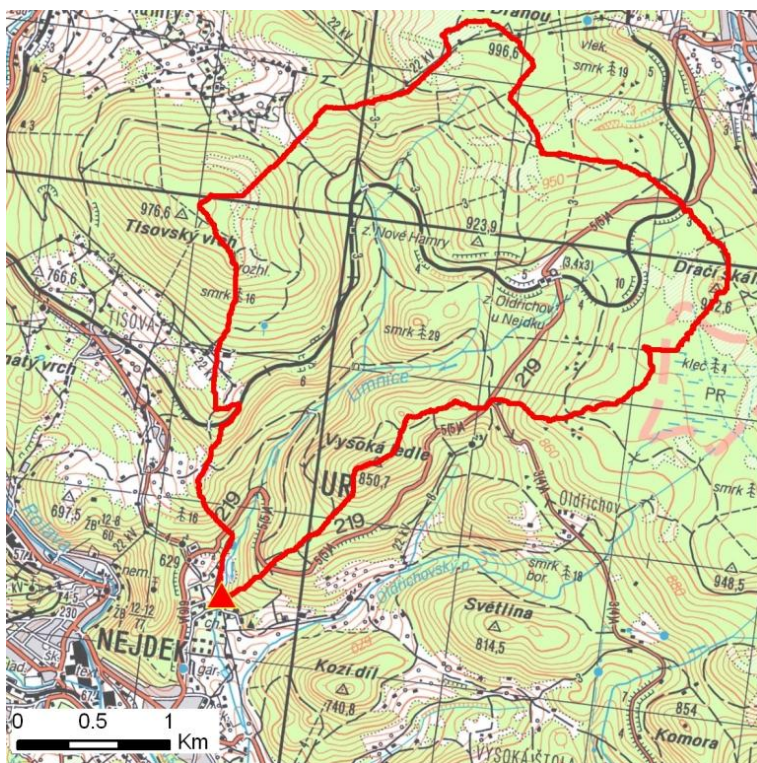
Kategorie

Kategorie plochy dle nebezpečí: **B** střední nebezpečíKategorie plochy dle typu: **P** Původní - plocha identifikovaná v rámci celorepublikového vyhodnocení

Kritéria

Kritérium	Jednotka	Původní hodnota	Aktuální hodnota
Velikost přispívající plochy	km ²	6.72	6.78
Průměrný sklon přispívající plochy	%	18.52	19.03
Podíl plochy orné půdy v povodí	%	0	0
Ukazatel kritických podmínek F	-	-	9.15

Přehledná mapa přispívající plochy



Legenda

- ▲ kritický bod
- hranice přispívající plochy

ID plochy: **702625_2**Umístění kritického bodu
(ohrožené katastr. území): **Nejdek****Doplňující parametry**

Původní ID plochy (v rámci celorepublikového vyhodnocení): 11310362

Podíl plochy lesního porostu: 93.63 %

Umístění kritického bodu: ve vodním toku

Poznámka: hranice zastavěného území byla určena dle ortofotomapy

Dotčená katastrální území

Název k.ú.	Kód k.ú.	Výměra k.ú. [km ²]	Podíl k.ú. na rozloze přispívající plochy [%]	Podíl přispívající plochy na výměře k.ú. [%]
Oldřichov u Nejdku	702633	7.47	67.45	61.22
Tisová u Nejdku	702650	5.27	24.09	30.99
Nejdek	702625	8.03	5.04	4.25
Pernink	719315	15.73	2.22	0.95
Nové Hamry	706167	11.15	1.19	0.72

Zranitelnost území pod kritickým bodemKategorie plochy dle zranitelnosti: **A** vysoká zranitelnost

Kritérium	Míra zranitelnosti
Místa omezující odtokové poměry	Významná
Odplavitelný materiál	Významná
Hustota zástavby	Střední
Morfologie terénu	Významná

Typ převažující zástavby:

Typ zástavby	Podíl zastavěné plochy [%]
Obytná	50%
Rekreační	50%

ID plochy: **702625_2**Umístění kritického bodu
(ohrožené katastr. území):**Nejdek**

Výsledné vyhodnocení rizikovosti

Kategorie plochy dle rizikovosti: **BA** *Tato lokalita je z hlediska přívalových povodní STŘEDNĚ riziková.*

Záznam z terénního šetření

Na základě terénního šetření byly zjištěny tyto skutečnosti:

V případě přívalové povodně dojde k ohrožení (odříznutí) obytné zástavby pod KB. Dále budou ohroženy zahrádkářské kolonie, kde situaci zkomplikují mostky a lávky a snadno odplavitelný materiál skladovaný na zahrádkách. Zahrádkářské kolonie budou zaplaveny i nad soutokem s Rolavou.

ID plochy: **702625_2**

Umístění kritického bodu
(ohrožené katastr. území):

Nejdek

Fotodokumentace



Lávka nad rodinnými domy.



Koryto Limnice podél obytné zástavby, která bude ohrožena.



Rodinné domy budou hlavně odříznuty, k významnému zaplavení by nemělo dojít.



Přístupový most k lokalitě Oldřichov a k RD.



Koryto toku podél nemovitosti č.p. 515.